

WELKOM BIJ

Rijnseguldenhof 5
3541 GN Utrecht



BLAUWE EIK
makelaardij



"instapklare, ruime en strak uitgevoerde woning met heerlijk tuin zuid-oost"

LEEUWESTEYN

*"voorzien van een mooi A+++
triple glas, 12 zonnepanelen,
een parkeerplek in de
parkeergarage"*

De slimste keuze!

ZIE JIJ JEZELF AL WONEN IN DEZE WONING?



WELKOM
THUIS



Wat ontzettend leuk dat je belangstelling toont in deze woning!

Een huis kopen doe je natuurlijk niet van de ene op de andere dag. Bij het kopen van een woning komen veel zaken kijken. Het is een complex proces waarbij veel keuzes en afwegingen gemaakt zullen moeten worden.

Een huis is niet alleen een bouwwerk van stenen, hout en beton, maar het allerbelangrijkste is dat een woning een warm "thuis" biedt. Het huis moet op een leuke, fijne locatie staan met de juiste voorzieningen in de buurt.

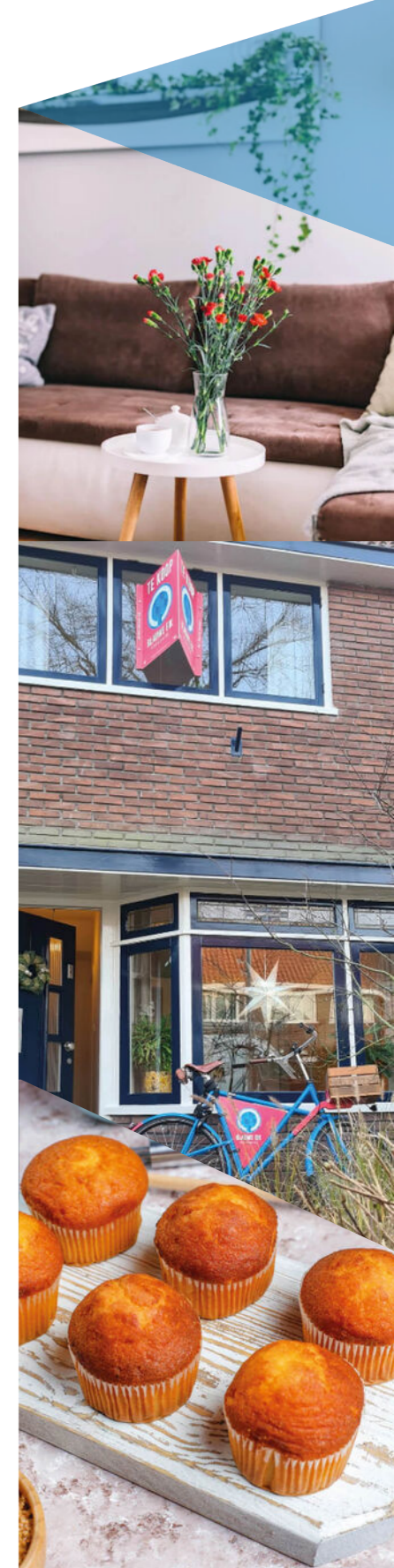
Ook is het verstandig om te kijken of het type huis écht bij je past. Niet alleen voor nu, maar ook kijkend naar de (nabije) toekomst. In de meest ideale situatie vallen ratio (de bouwkundige staat, de grootte van de woning, het aantal (slaap)kamers, mate van verduurzaming etc.) en emotie (gevoel, "klik" en een warm "thuisgevoel") samen in één woning. In de praktijk zal je waarschijnlijk, gaande het proces, toch wat moeten schipperen ten aanzien van jouw wensen- en eisenpakket. Niet erg, zolang je maar een huis vindt waar je je prettig voelt en heerlijk kunt wonen. Wij helpen je daarmee natuurlijk graag op weg. In deze brochure vind je alle relevante informatie over deze woning zoals: Foto's, kenmerken, voorzieningen, plattegronden, meetrapport etc.

Tijdens de bezichtiging staat één van onze makelaars klaar om je alles te vertellen over de woning, de omgeving en de mogelijkheden om te verbouwen of te verduurzamen. We geven je uiteraard ook de tijd om de woning zelf te laten 'ervaren' en alle vragen te stellen die je hebt.

Mocht je met deze woning het huis van je dromen tóch nog niet hebben gevonden, dan kun je natuurlijk altijd bij ons terecht voor een vrijblijvend aankoopgesprek en/of zoekopdracht.

Wij wensen je veel leesplezier en hopen je tijdens een bezichtiging te mogen ontmoeten.

Team Blauwe Eik Makelaars



ENERGIELABEL

A+++

BOUWJAAR

2022

WOONOPPERVLAKTE

116 m²

INHOUD

418 m³

Kenmerken

Soort woning Eengezinswoning
Slaapkamers 3

Overige informatie

Verwarming Stadsverwarming, vloerverwarming
gedeeltelijk
Warm water Stadsverwarming, vloerverwarming
en WTW
Isolatie Volledig geïsoleerd
Parkeerfaciliteiten Parkeergarage
Tuinligging Zuidoost
Berging Ja

OMSCHRIJVING

In deze lichte woning geniet je van de ruime kamers en de unieke binnentuin waar burens elkaar ontmoeten terwijl kinderen heerlijk buiten spelen. De woning is zeer energiezuinig met energielabel A+++ dankzij de triple beglazing, de 12 zonnepanelen, de vloerverwarming en de warmte-terugwin (WTW) installatie. Daarnaast heeft de woning een eigen parkeerplaats in de ondergrondse parkeergarage, wat zorgt voor extra wooncomfort. Verder is het huis voorzien van drie volwaardige, strak afgewerkte woonlagen, een uitgebouwde en tuingerichte woonkamer, een complete en luxe keuken en badkamer, twee multifunctionele, ruime slaapkamers op de eerste verdieping en een prachtige tweede verdieping met slaapkamer en werkplek, die is voorzien van meerdere grote dakramen.

De woning ligt aan een rustige, autovrije straat in de populaire wijk Leeuwesteyn in Utrecht. Hier woon je in een fijne, groene omgeving met volop ruimte om te spelen en te ontspannen. In de directe omgeving vind je alles wat je dagelijks nodig hebt op loopafstand, zoals winkels en horeca in Leidsche Rijn Centrum, scholen, sportvoorzieningen en leuke speelplekken voor kinderen. Voor een wandeling liggen Oog in Al park, park Leeuwesteyn en de groene zone van het Amsterdam Rijnkanaal om de hoek. Ook horecaplekken zoals Buiten bij de Sluis, SOIA en brouwerij Maximus liggen op korte loop- of fietsafstand.

De bereikbaarheid is uitstekend: station Utrecht Leidsche Rijn, station Utrecht Centraal en de uitvalswegen richting de A2 en A12 liggen vlakbij, waardoor je snel op weg bent, zowel met het openbaar vervoer als met de auto. En wil je naar de binnenstad van Utrecht? Via de Daphne Schippersbrug fiets je in 15 minuten naar het centrum van Utrecht.

Indeling

Begane grond:

Entree, hal, garderobe, berging, toiletruimte met hangend toilet, fontein en ingebouwd bidet.

De uitgebouwde woonkamer bevindt zich aan de achterzijde van de woning. De tuingerichte woonkamer voelt heerlijk ruim aan en geniet dankzij de grote raampartijen van een prettige lichtinval. Door de ligging op het zuidoosten valt de zon mooi naar binnen en ontstaat er een warme en sfeervolle leefruimte. In de woonkamer bevindt zich ook de trap naar de eerste verdieping.

De open keuken is geplaatst in een wandopstelling en uitgevoerd in een stijlvol antraciet greeploos front met een stijlvol en dun betonlook blad. De keuken beschikt over diverse wenselijke inbouwapparatuur: een ATAG inductiekookplaat, een combi-oven/magnetron, een riante koelkast, een vriezer, een vaatwasser en een afzuigkap. Daarnaast beschikt de keuken over een Quooker kokend water kraan en een leuke koffiehoek aan de voorzijde. De ramentot grondniveau zorgen voor een fijne verbinding met het rustige straatbeeld en een prettige lichtinval in de keuken.

De gehele begane grond is voorzien van vloerverwarming en een PVC vloer in warme houtlook. De wanden zijn afgewerkt met strak renovlies behang en de plafonds zijn gespoten.

Tuin:

De achtertuin is gelegen op het zuidoosten en biedt ruimte voor een heerlijk zonnig terras waar je fijn kunt genieten van buiten. Door de groene schutting en de plantenborder ontstaat een prettige combinatie van groen en privacy. De vrijstaande houten berging biedt voldoende praktische opbergruimte voor fietsen en tuinspullen.

Vanuit de achtertuin loop je direct de fraai aangelegde binnentuin in. Deze gezamenlijke binnentuin wordt onderhouden door de VvE en vormt een fijne ontmoetingsplek voor burens. Kinderen spelen hier samen buiten terwijl ouders elkaar gemakkelijk ontmoeten voor een kop koffie of een gezellige borrel. Via de binnentuin is de ondergrondse parkeergarage te bereiken waar ook de eigen parkeerplaats van deze woning zich bevindt. Leuk detail is de gemeenschappelijke elektrische bakfiets waar iedereen gebruik van kan maken, super handig!

Aan de voorzijde ligt de woning heerlijk autovrij, kinderen kunnen hier onbekommerd buiten spelen. Ideaal voor gezinnen met opgroeiende kinderen.

Eerste verdieping:

Overloop, toegang tot de badkamer en twee multifunctionele slaapkamers (ca. 16 en 13 m²). Aan de voorkant vind je een zeer ruime woningbrede slaapkamer met een fijne lichtinval. Aan de achterzijde bevindt zich ook een royale woningbrede slaapkamer



met praktische inbouwkast. Dankzij het riante formaat zijn beide slaapkamers eenvoudig te splitsen waardoor het mogelijk is om op deze verdieping vier (slaap)kamers te realiseren.

De inpandige badkamer is modern uitgevoerd met tegels in warme zandkleuren tegels en beschikt over een inloopdouche met op maat gemaakt glazen douchewand, een wastafel met meubel en spiegelkast, een tweede toilet en mechanische ventilatie. De gehele eerste verdieping is voorzien van een laminaatvloer, strak renovlies behang op de wanden en de plafonds zijn gespoten. De prettige plafondhoogte maakt deze woonlaag tot een prettige en ruimtelijke verdieping.

Tweede verdieping:

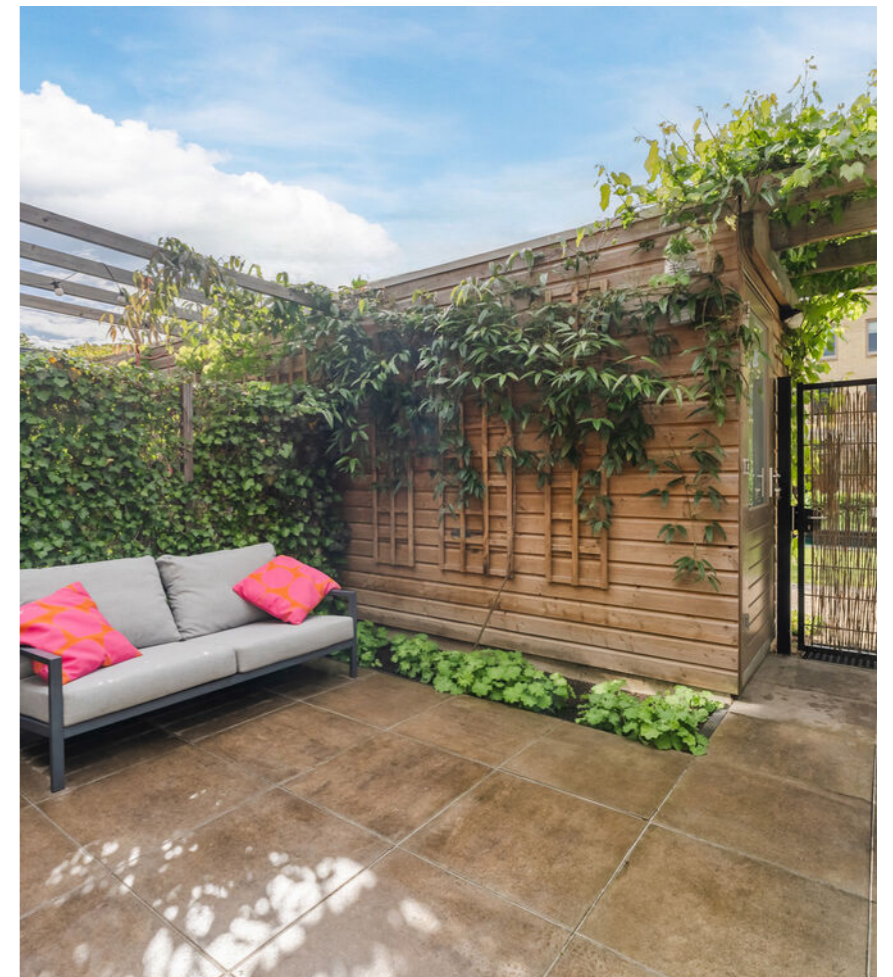
Je loopt vanaf de trap direct de multifunctionele (slaap)kamer op deze verdieping binnen, deze kamer voelt licht en ruim aan door de open nok en de hoog geplaatste dakramen. Deze ruimte wordt verwarmd met energiezuinige infrarood warmtepanelen. Ook bevindt zich hier een fijne afgeschermd werkhoek, ideaal voor thuiswerkers.

De tweede verdieping heeft een separate ruimte waar zich de wasmachine- en drogeropstelling bevinden. In deze ruimte is ook de WTW installatie en de omvormer voor de zonnepanelen geplaatst. Voor het toevoegen van extra ruimte is het mogelijk om aan de achterzijde van de woning een dakkapel te plaatsen.

De gehele tweede verdieping is voorzien van een laminaat vloer en een gespoten wand- en plafondafwerking.

Bijzonderheden

- Woonoppervlakte: ca. 116 m²;
- Bouwjaar: 2022;
- Inhoud: ca. 418 m³;
- Energielabel: A+++;
- Verwarming en warmwatervoorziening middels stadsverwarming;
- De woning beschikt over 12 zonnepanelen (opbrengst ca. 3943 kWh per jaar);
- Riante gezinswoning met een unieke binnentuin waar burens samenkomen;
- Eigen parkeerplaats in de ondergrondse parkeergarage, waarbij de parkeergarage en de elektra in de parkeergarage al zijn voorbereid op de aanleg van een eigen laadpaal.
- In gebruik is het een woonhuis, maar juridisch is deze woning uitgegeven als appartementsrecht met een actieve VvE voor onder andere verzekering en onderhoud;
- Bijdrage voor de VvE (binnentuin, parkeergarage en opstal) betreft ca. € 85,- euro per maand;
- Gelegen aan een autovrije straat en daardoor uitermate geschikt voor gezinnen;
- Instapklare en strak afgewerkte woning met een fijne lichtinval.

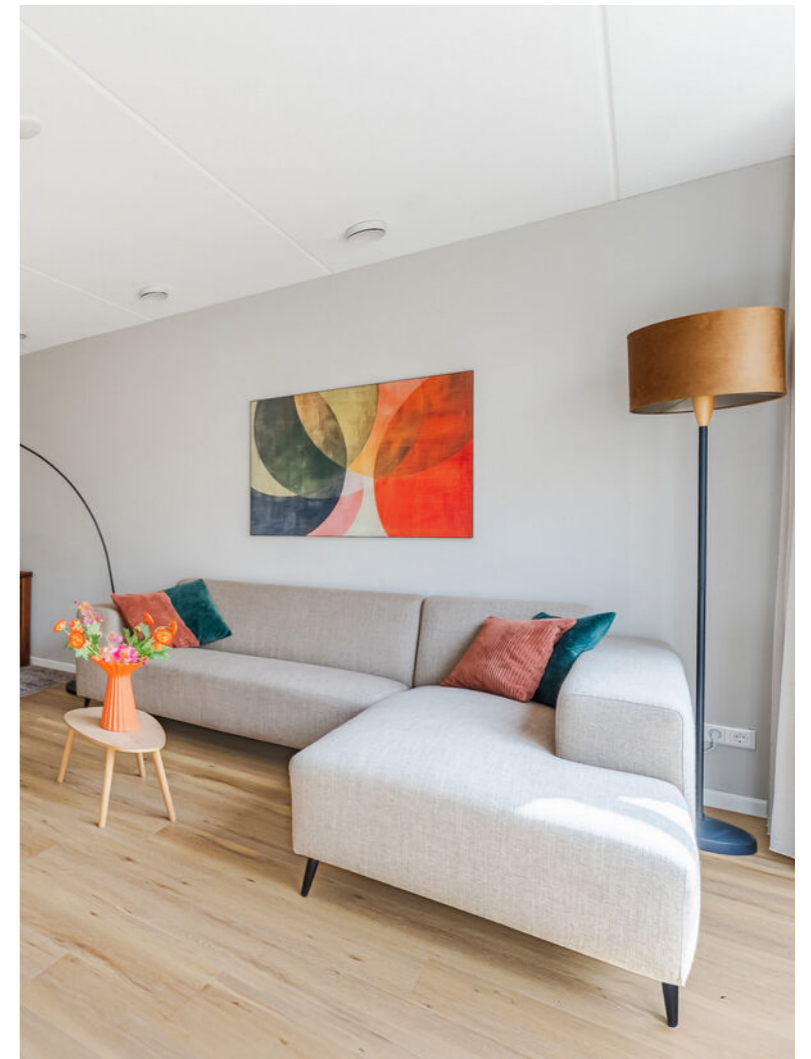




OOK VERKOPEN? WIJ HELPEN JE GRAAG!

VOLG ONS OP

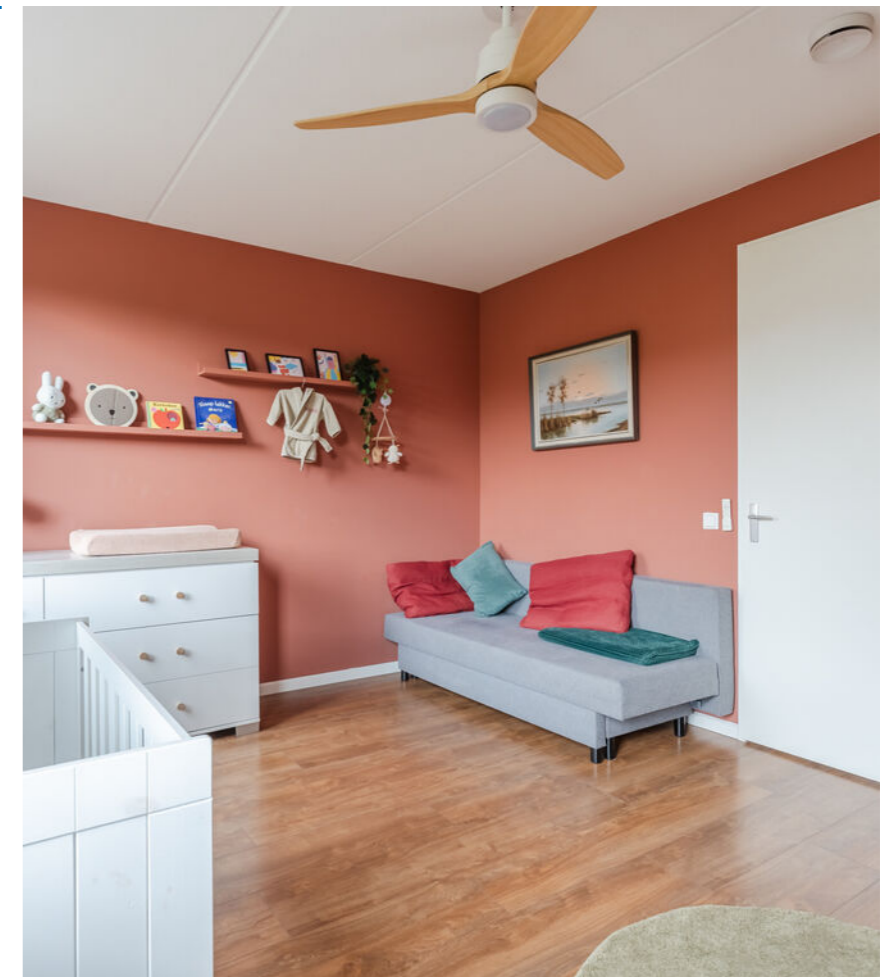
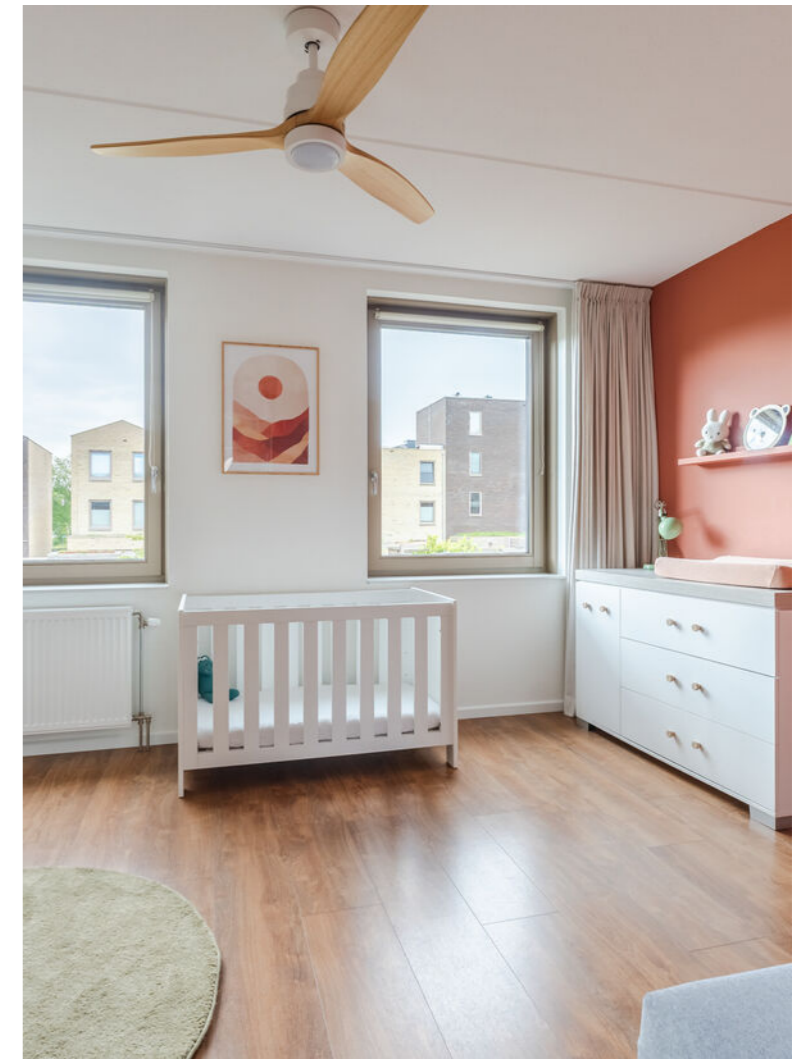
De Slimste Keuze!



ALTIJD ALS EERSTE OP DE HOOGTE ZIJN VAN ONS AANBOD?

VOLG ONS OP

De Slimste Keuze!



HULP NODIG BIJ HET KOPEN VAN EEN HUIS?

VOLG ONS OP

De Slimste Keuze!





OOK VERKOPEN? WIJ HELPEN JE GRAAG!

VOLG ONS OP

De Slimste Keuze!

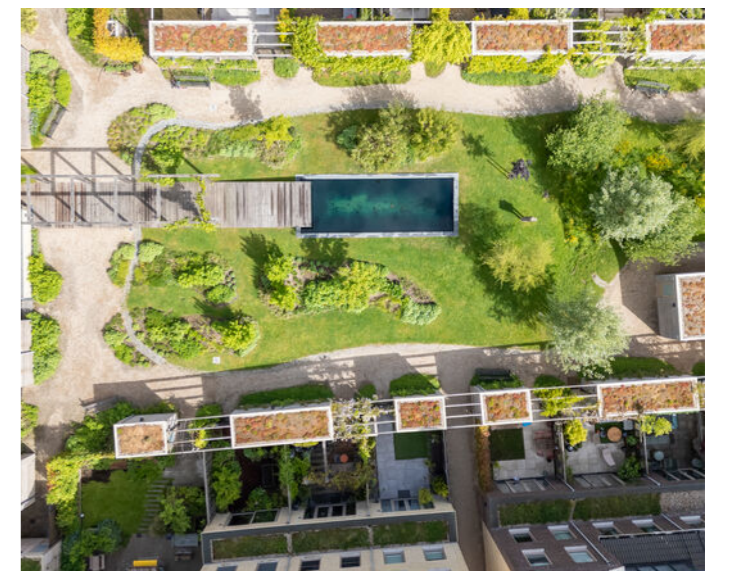


ALTIJD ALS EERSTE OP DE HOOGTE ZIJN VAN ONS AANBOD?

VOLG ONS OP

De Slimste Keuze!





ALTIJD ALS EERSTE OP DE HOOGTE ZIJN VAN ONS AANBOD?

VOLG ONS OP

De Slimste Keuze!






EXACT GEMETEN!

Deze woning is gemeten volgens de branchebrede meetinstructie



ALTIJD ALS EERSTE OP DE HOOGTE ZIJN VAN ONS AANBOD?

VOLG ONS OP

De Slimste Keuze!



PLATTEGROND



Situatie, Rijnseguldenhof 5 te Utrecht.
Deze plattegronden zijn opgemaakt voor indicatieve doeleinden.
Hieraan kunnen geen rechten worden ontleend.



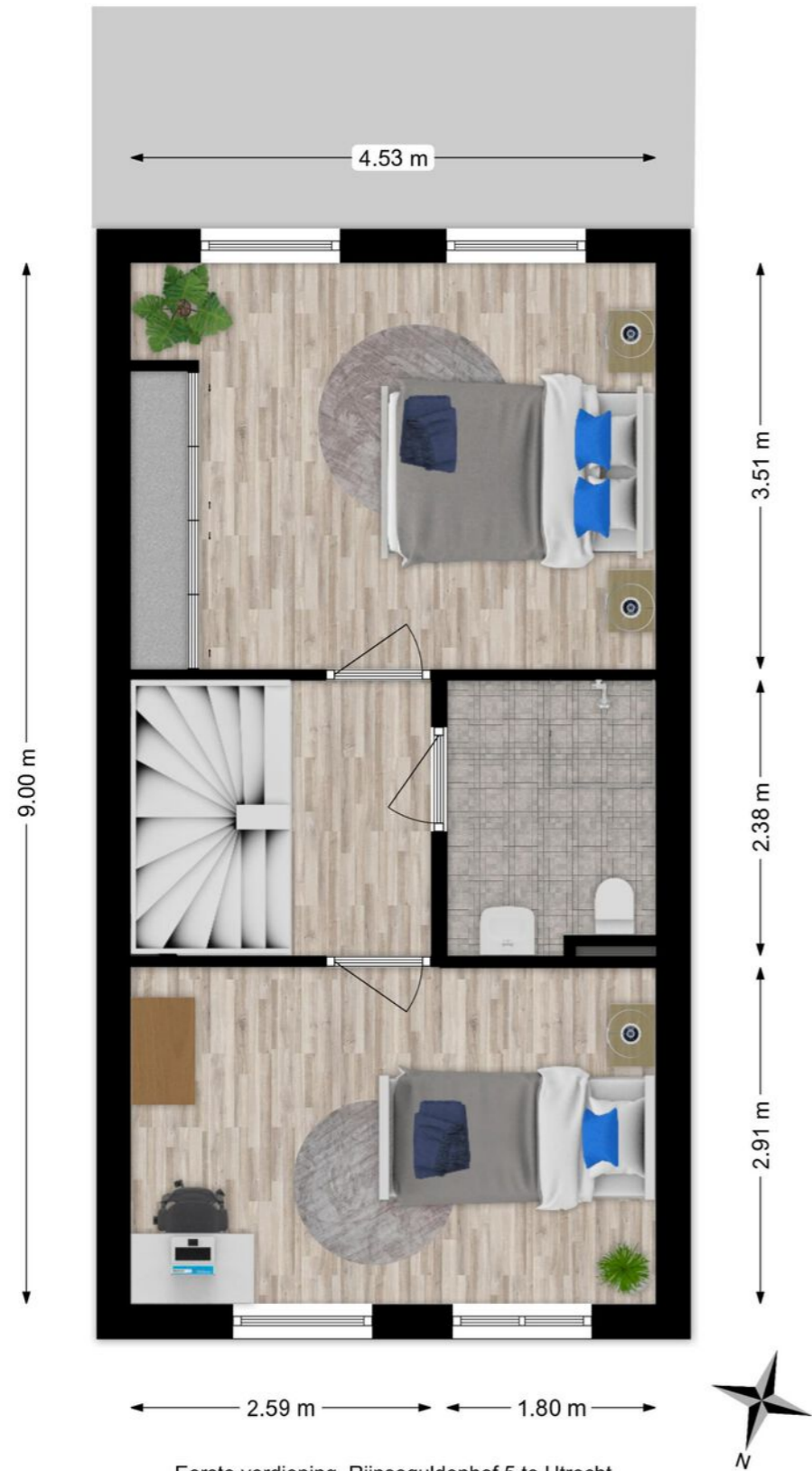
PLATTEGROND



Begane grond, Rijnseguldenhof 5 te Utrecht.
Deze plattegronden zijn opgemaakt voor indicatieve doeleinden.
Hieraan kunnen geen rechten worden ontleend.

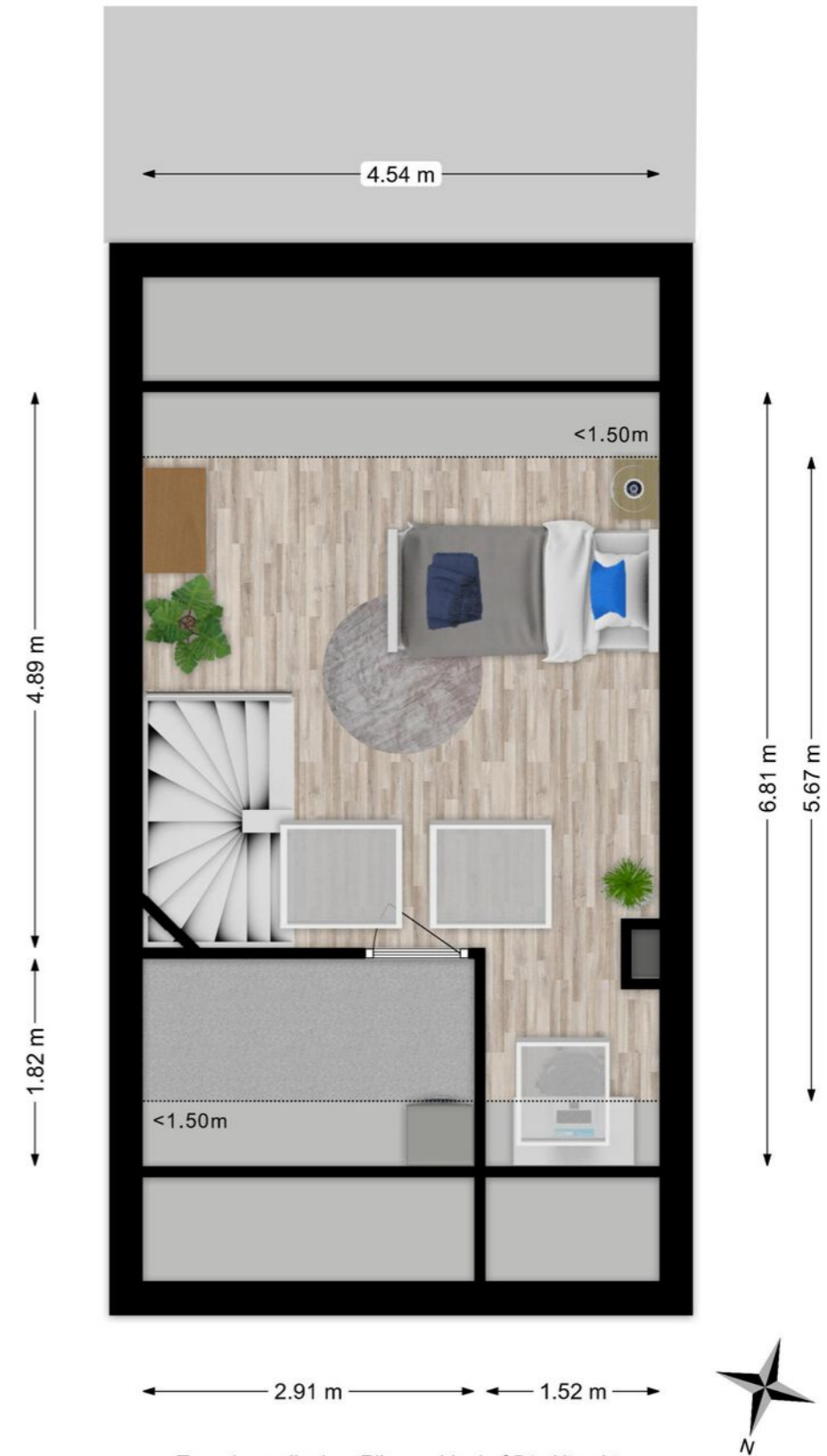


PLATTEGROND



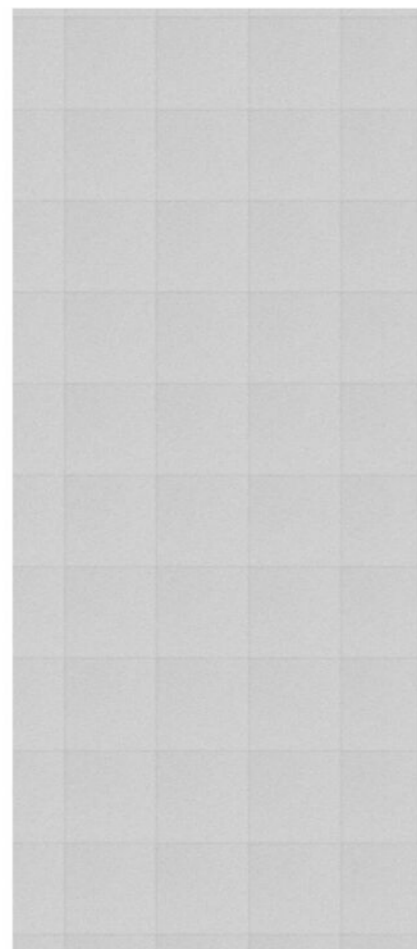
Eerste verdieping, Rijnseguldenhof 5 te Utrecht.
Deze plattegronden zijn opgemaakt voor indicatieve doeleinden.
Hieraan kunnen geen rechten worden ontleend.

PLATTEGROND



Tweede verdieping, Rijnseguldenhof 5 te Utrecht.
Deze plattegronden zijn opgemaakt voor indicatieve doeleinden.
Hieraan kunnen geen rechten worden ontleend.

PLATTEGROND



5.15 m

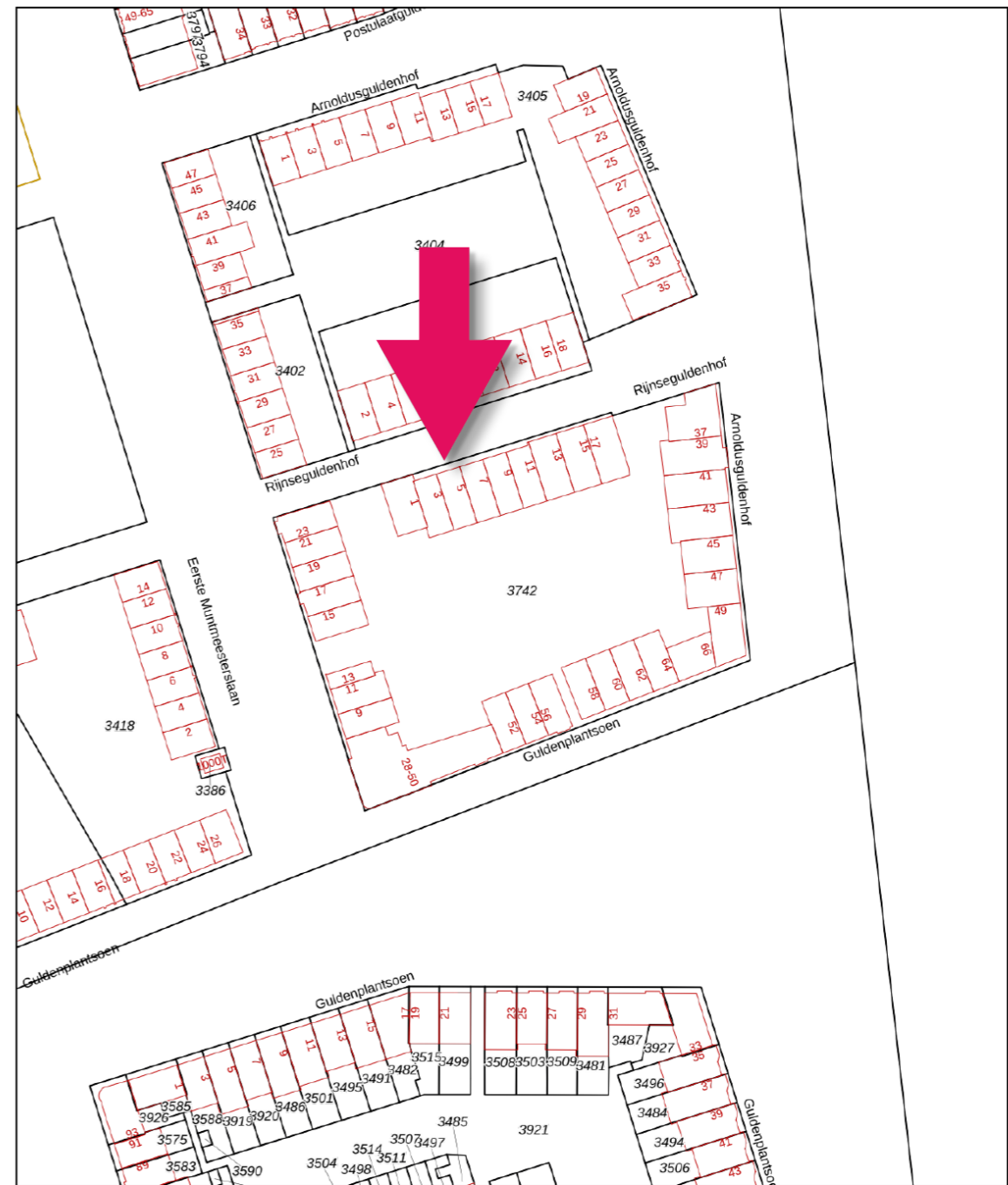
2.22 m

Parkeerplaats, Rijnseguldenhof 5 te Utrecht,
Deze plattegronden zijn opgemaakt voor indicatieve doeleinden.
Hieraan kunnen geen rechten worden ontleend.

KADASTRALE KAART

Kadastrale kaart

Uw referentie: Rijnseguldenhof 5



0 10 20 30 40 50m

12345	Deze kaart is noordgericht	Schaal 1: 1000	
25	Perceelnummer	Kadastrale gemeente Catharijne	
—	Huisnummer	Sectie F	
—	Vastgestelde kadastrale grens	Perceel 3742	
—	Voorlopige kadastrale grens		
—	Administratieve kadastrale grens		
—	Bebouwing		

Voor een eensluitend uittreksel, geleverd op 5 februari 2026
De bewaarder van het kadaster en de openbare registers

Aan dit uittreksel kunnen geen betrouwbare maten worden ontleend.
De Dienst voor het kadaster en de openbare registers behoudt zich de intellectuele
eigendomsrechten voor, waaronder het auteursrecht en het databankenrecht.

BUURTINFORMATIE

BUURTINFORMATIE - UTRECHT / LEEUWESTEYN

Leeftijd



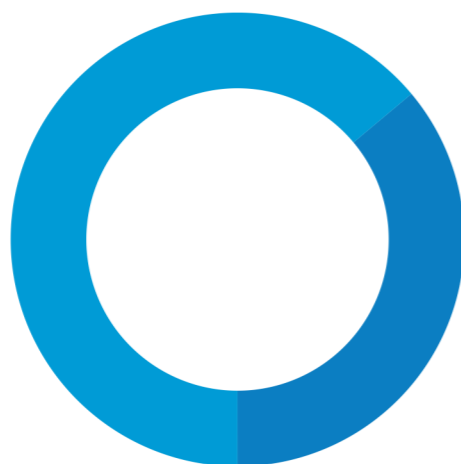
0 - 14: 26% 15 - 24: 9% 25 - 44: 50%
45 - 64: 13% 65+: 3%

Huishoudens



Eenpersoons: 52% Zonder kinderen: 13%
Met kinderen: 35%

Koop / huur



Koop: 36% Huur: 64%

LEIDSCHER RIJN

"Heerlijk
wonen in een
duurzame
omgeving"

Leidsche Rijn is een jonge, aantrekkelijke, maar ook groene en culturele woonomgeving aan de westzijde van Utrecht met leuke, kindvriendelijke woonwijken. Leidsche Rijn is gelegen tussen de dorpen Vleuten, De Meern en Utrecht-stad. Dennis en Jan-Marten zijn al jaren werkzaam in dit gebied, hebben de wijken opgebouwd zien worden en kennen de wijken erg goed.

Leidsche Rijn heeft een zeer centrale ligging in het midden van het land en heeft veel verschillende deelwijken, zoals: Terwijde, 't Zand, Parkwijk, Langerak, Hoge Weide, Grauwaart, Leeuwesteyn, Rijnvliet en Leidsche Rijn Centrum. Elke wijk heeft een geheel eigen karakter en identiteit. In de volksmond worden ook De Meern en Vleuten onder de noemer "Leidsche Rijn" geschaard.

De verschillende wijken worden gekenmerkt door een grote diversiteit aan opzet en karakteristieke bouwstijlen, maar zijn verbonden door het prachtige (centraal gelegen) Máximapark en Het Lint. Elke wijk heeft zijn eigen lokale voorzieningen, mooie winkelcentra en de groene omgeving biedt veel recreatiemogelijkheden.

Zo is het Máximapark écht prachtig! Je kunt hier de Lelievijver met haar iconische brug bezoeken, maar ook de Vikingrijn of de Vlinderhof, waar je in de zomermaanden kunt genieten van tientallen vlindersoorten. Tussen april en juni kun je in de Japanse Tuin je ogen uitkijken, dan staan er honderden Rododendrons in bloei.

In het park zijn ook diverse kunstwerken te bewonderen, zoals bijvoorbeeld De Wood Chapel (Gebaseerd op het principe van een houtopslagplaats) of De Barricade (Een monument voor de Democratie). Voor kinderen is de Bosspeeltuin geweldig! Hier kunnen zij naar hartenlust klimmen, klauteren en glijden. Door het Observatorium te beklimmen heb je een geweldig uitzicht over Leidsche Rijn én kun je zelfs de Domtoren zien!

Het nieuwe Leidsche Rijn Centrum kan met voorzieningen als kleine boetiekjes, grote winkelketens, diverse horeca, bioscoop, foodmarket en nog veel meer, gezien worden als het tweede stadshart van Utrecht.

Wil je toch af en toe de oude binnenstad van Utrecht opzoeken? Geen nood! De binnenstad van Utrecht is op korte afstand en moeiteeloos te bereiken met de auto, trein, bus en fiets. Tevens zijn alle woonwijken goed met de auto te bereiken vanaf de snelwegen A2 en A12.

Wist je dat:

- Winkelcentrum Vleuterweide een zingende toren heeft? Het enige glascarillon in de wereld!
- Leidsche Rijn zijn eigen Bier Brouwerij (Maximus brouwerij) heeft?
- In Vleuten-De Meern een ruïne van Kasteel Nijevelt ligt?
- De Haarrijnse plas in de volksmond "Leidsche Rijn aan zee" wordt genoemd?
- De straatnamen in Leidsche Rijn Centrum zijn vernoemd naar een aantal Europese hoofdsteden?
- Wandelpad Het Lint in het Máximapark 8 km lang is?
- Er in het Máximapark een wandelroute is die je langs diverse kunstwerken leidt?
- Leidsche Rijn een paar oudheidkundige parels koestert?
 - * Romeinse Limesweg
 - * Resten van een Romeins Schip
- Dat Castellum Hoge Woerd een moderne interpretatie is van een Romeins Fort?



MEEST GESTELDE VRAGEN

Wanneer ben ik in onderhandeling?

Je bent pas in onderhandeling met de verkopende partij als deze reageert op uw bod door:

- Een tegenbod te doen.
- Expliciet te melden dat jullie in onderhandeling zijn. Je bent dus nog niet in onderhandeling als de verkopende makelaar zegt dat hij je bod met de verkoper zal bespreken.

Mag een makelaar doorgaan met bezichtigingen als er al over een bod onderhandeld wordt?

Ja, dat mag. Een onderhandeling hoeft namelijk nog niet tot een verkoop te leiden. Bovendien kan het zijn dat de verkoper graag wil weten of er meer belangstelling is. Overigens mag ook met meer dan één gegadigde tegelijk worden onderhandeld. Een NVM-makelaar moet dit wel duidelijk melden. Vaak zal de verkopende NVM-makelaar aan belangstellenden vertellen dat een pand, zoals dat heet, 'onder bod' is. Als belangstellende mag je dan wel een bod uitbrengen, maar de makelaar mag dan pas met je in onderhandeling treden als de onderhandeling met de eerste geïnteresseerde beëindigd is. De NVM-makelaar doet geen mededelingen over de hoogte van biedingen. Dit zou namelijk overbieden kunnen uitlokken.

Wanneer ik de vraagprijs bied, moet de verkoper de woning dan aan mij verkopen?

Nee, de verkoper is niet verplicht de woning dan aan jou te verkopen. De Hoge Raad heeft bepaald dat de vraagprijs gezien moet worden als een uitnodiging tot het doen van een bod. Ook als je de vraagprijs biedt, kan de verkoper dus beslissen of hij je bod wel of niet aanvaardt, of (via zijn makelaar) een tegenbod doet.

Kan de verkoper de vraagprijs van een woning tijdens de onderhandeling verhogen?

Ja, de verkoper kan besluiten de vraagprijs te verhogen of te verlagen. Daarnaast heb je als potentiële koper ook het recht tijdens de onderhandelingen je bod te verlagen. Zodra de verkopende partij een tegenbod doet, vervalt namelijk je eerdere bod.

Hoe komt de koop tot stand?

Als verkoper en koper het eens zijn over de belangrijkste zaken - onder andere prijs, leveringsdatum, ontbindende voorwaarden en eventuele afspraken over roerende zaken -, dan legt de verkopende NVM-makelaar de afspraken vast in de koopovereenkomst. Pas als beide partijen de koopovereenkomst hebben ondertekend, komt de koop tot stand.

Ontbindende voorwaarden zijn een belangrijk aandachtspunt. Koper en verkoper moeten het eens zijn over aanvullende afspraken en ontbindende voorwaarden voordat de koopovereenkomst wordt opgemaakt.

Voorbeelden van ontbindende voorwaarden zijn:

- Financieringsvoorbehoud.
- Geen huisvestingsvergunning.
- Negatieve uitkomst van een bouwkundige keuring.
- Het niet verkrijgen van Nationale Hypotheekgarantie.
- NVM No-Risk clausule.

Mag een makelaar van de NVM tijdens de onderhandeling het systeem van verkoop wijzigen?

Ja, dat mag. Soms zijn er zo veel belangstellenden die de vraagprijs bieden of benaderen, dat het moeilijk te bepalen is wie de beste koper is. Op dat moment kan de verkoper - op advies van zijn makelaar - besluiten de biedingsprocedure te wijzigen in bijvoorbeeld een inschrijvingsprocedure.

In deze procedure krijgen alle bidders een gelijke kans om een bod uit te brengen. De makelaar dient uiteraard eerst eventueel eerder gedane toezeggingen of afspraken na te komen, voordat de procedure veranderd wordt.

Wat is een optie?

Het begrip 'optie' wordt op twee manieren gebruikt:

a) In juridische zin geeft een optie een partij (in dit geval de koper) de keuze om door een eenzijdige verklaring een koopovereenkomst met een andere partij (de verkoper) te sluiten.

Beide partijen zijn het dan eens over de voorwaarden van de koop, maar de koper krijgt bijvoorbeeld nog een week bedenktijd. Bij de aankoop van een nieuwbouwwoning is zo'n optie gebruikelijk. Bij de aankoop van een bestaande woning niet.

b) Bij de aankoop van bestaande woningen wordt het begrip 'optie' eigenlijk ten onrechte gebruikt. 'Optie' heeft dan de betekenis van bepaalde afspraken die een verkopende NVM-makelaar maakt met een geïnteresseerde koper tijdens het onderhandelingsproces.



Scan de QR code om meer aanbod in Leidsche Rijn te zien

- Je in Museum Hoge Woerd oude vondsten uit de Romeinse tijd kunt bewonderen?
- Er in Leidsche Rijn veel leuke festivals (voor jong én oud) worden georganiseerd?
 - * Leidsche Rijn Festival (cultureel festival voor kinderen)
 - * LIEF festival (dansfestival voor volwassenen)
 - * Strand Festival (dansfestival en concerten voor volwassenen)
- Leidsche Rijn een kunstwerkplaats (De Vrijstaat) heeft voor kinderen en jongeren tussen de 6 en 26 jaar om hun creatieve "ik" te ontdekken?
- Je bij Plattelandswinkel Goes in De Meern heerlijke (zelf geteelde) appels, peren, kersen én peren kunt kopen?



Meer weten? Kijk de video in onze website



OVERIGE INFORMATIE

Bijvoorbeeld de toezegging dat de koper een paar dagen bedenktijd krijgt voor het uitbrengen van een bod.

De koper kan deze tijd gebruiken om beter inzicht te krijgen in zijn financiering of de gebruiksmogelijkheden van de woning.

De NVM-makelaar zal in deze periode bij andere geïnteresseerde partijen aangeven, dat op de woning een optie rust. Een optie kun je niet eisen. De verkoper beslist in overleg met de NVMmakelaar of dergelijke opties worden gegeven.

Moet een makelaar als eerste met mij in onderhandeling gaan als ik de eerste ben die belt voor een bezichtiging of als ik als eerste een bod uitbreng?

Nee, dit hoeft niet. De verkoper bepaalt samen met de verkopende makelaar met wie hij in onderhandeling gaat. Vraag als koper de verkopende makelaar van te voren naar de verkoopprocedure die gehanteerd wordt om teleurstelling te voorkomen.

Zit de makelaarscourtage in de 'kosten koper'?

Nee, deze courtage zit er niet in. Onder 'kosten koper' vallen:

a) Overdrachtsbelasting (2% van de koopsom) *

b) Notariskosten, onder andere voor het opmaken van de leveringsakte en het inschrijven ervan in het Kadaster.

Naast bovengenoemde kosten kunnen er notariskosten zijn voor het opmaken en inschrijven van de hypotheekakte. Indien de koper een aankoopmakelaar heeft ingeschakeld, dan komt de courtage voor deze aankoopmakelaar voor rekening van de koper. Deze worden over het algemeen verrekend via de eindafrekening die de notaris opmaakt. De kosten van de verkopende makelaar zijn voor rekening van de verkoper.

Wat zijn de tarieven voor de dienstverlening van NVM-makelaars?

Vanuit de NVM worden geen (advies)tarieven voorgeschreven. Iedere NVM-makelaar mag zijn eigen tarieven en courtages bepalen. De prijs die je betaalt is uiteindelijk afhankelijk van de samenstelling van het dienstenpakket dat je afneemt. Maak daarom en afspraak met een NVMmakelaar bij je in de buurt voor een vrijblijvend gesprek over de gewenste dienstverlening. Zo kan hij een berekening voor je maken van de courtage.

Naast de courtage kan de NVM-makelaar de gemaakte kosten voor bijvoorbeeld advertenties of kadastraal onderzoek doorberekenen. Over het maken van deze kosten zal de makelaar afspraken met je maken.

Heeft de makelaar recht op intrekingskosten na het intrekken van de opdracht?

Artikel 6 lid 3 van de Algemene Consumentenvoorwaarden NVM bepaalt dat de consument terzake van het intrekken nimmer schadeplichtig is. De makelaar heeft terzake wel recht op vergoeding van reeds gemaakte kosten (zoals genoemd in artikel 17) en, indien en voor zover bij het verstrekken van de opdracht overeengekomen, op een percentage van het loon. Dit betekent dat een makelaar alleen maar recht heeft op intrekingskosten als hiervoor een regeling is getroffen in de opdracht tot dienstverlening.

Algemene Consumentenvoorwaarden Makelaardij 2018

Dit zijn de algemene voorwaarden van de Nederlandse Vereniging van Makelaars en Taxateurs in onroerende goederen NVM. Hierin leest u welke rechten en plichten uw makelaar en uzelf hebben.

Deze voorwaarden zijn tot stand gekomen in overleg met VBO Makelaar, VastgoedPRO, Vereniging Eigen Huis en de Consumentenbond in het kader van de Coördinatiegroep Zelfreguleringsoverleg van de Sociaal-Economische Raad. Ze zijn in werking getreden op 1 september 2018.

Privacyverklaring

De NVM-makelaar en de NVM nemen je privacy erg serieus en zien de regels rondom gegevensbescherming als logische fatsoensnormen. De NVM-makelaar verwerkt je gegevens zorgvuldig en volgens de wettelijke voorschriften. De NVM-makelaar besteedt veel aandacht aan een adequate beveiliging zodat je gegevens worden beschermd tegen ongeautoriseerd gebruik, ongeautoriseerde toegang, wijziging en onrechtmatige vernietiging. Alle NVM-makelaars investeren continu in het bieden van goede dienstverlening. Een onderdeel hiervan is het NVM-brede privacyprogramma. Heb je vragen, aarzel dan niet om contact op te nemen met de NVM-makelaar. Zie onze website www.blauweeik.nl/contact/privacy

* Kijk op www.rijksoverheid.nl voor de actuele hoogte van de overdrachtsbelasting en de voor jou geldende tarieven

De koopovereenkomst

De koopovereenkomst wordt door de verkopende makelaar opgemaakt conform het model van de NVM (Nederlandse Vereniging van Makelaars).

Mondelinge overeenkomst is niet bindend

De koop door een natuurlijk persoon, die niet handelt in de uitoefening van een beroep of bedrijf, is pas rechtsgeldig als beide partijen de koopovereenkomst hebben ondertekend.

Baten, lasten en verschuldigde canons

Alle baten, lasten en verschuldigde canons, waaronder begrepen heffingen die voortvloeien uit de akte van splitsing en/of reglement (indien van toepassing) komen voor rekening van de kopende partij vanaf de datum van notarieel transport.

De lopende baten, lasten, met uitzondering van de onroerende – zaakbelasting wegens het feitelijk gebruik, zullen tussen partijen naar rato worden verrekend.

Waarborgsom of bankgarantie

Ter zekerheid voor de nakoming van de verplichtingen van de koper wordt uiterlijk binnen 6 weken, na mondelinge overeenstemming, een waarborgsom gestort bij de notaris. Dit is een bedrag ter grootte van 10% van de koopsom. In plaats van de waarborgsom kan de koper ook een schriftelijke bankgarantie doen stellen, mits deze bankgarantie onvoorwaardelijk is afgegeven door een in Nederland gevestigde bankinstelling.

Inschrijving koopakte

Wordt gedaan op verzoek van koper, eventuele kosten hieraan verbonden zijn voor rekening van de koper. Vanaf september 2003 kan de koopovereenkomst worden ingeschreven bij het Kadaster. Vanaf de inschrijving is de koper beter beschermd tegen bijvoorbeeld levering van de woning aan een hogere bidder, faillissement van de verkoper en beslag op de woning. De werking van de inschrijving is beperkt tot zes maanden.

Ontbindende voorwaarden

Slechts indien partijen dit in de onderhandelingen overeenkomen zijn er sprake van ontbindende voorwaarden. De looptijd van deze ontbindende voorwaarden is tenzij anders overeengekomen 6 weken na het bereiken van de (mondelinge) wilsovereenstemming.

Overdracht binnen 6 maanden

Indien de waarde waarover koper overdrachtsbelasting is verschuldigd wegens overdracht binnen 6 maanden een voorgaande overdracht resp. (op)levering kan worden verminderd met de waarde waarover bij die eerdere overdracht overdrachtsbelasting tegen het normale tarief, dan wel (niet –aftrekbare) omzetbelasting was verschuldigd een en ander conform artikel 13 Wet op Belastingen van Rechtsverkeer en koper derhalve niet de onder normale omstandigheden verschuldigde overdrachtsbelasting hoeft te voldoen, zal koper aan verkoper uitkeren het verschil tussen enerzijds het bedrag dat aan overdrachtsbelasting zou zijn verschuldigd zonder vermindering en anderzijds het werkelijk aan overdrachtsbelasting verschuldigde bedrag.

Wat is kosten koper?

Kosten koper (k.k.) betekent dat de koper de kosten voor de overdracht van de woning dient te betalen. De kosten koper is ongeveer 6% van de koopprijs. Onder de kosten koper vallen de volgende kosten:

- Overdrachtsbelasting (2% van de koopsom);
- Notariskosten voor de opmaak van de akte van levering;
- Kadasterkosten voor de inschrijving van de akte van levering (koopakte).

Naast deze kosten dien je, als koper, ook rekening te houden met:

- Notariskosten voor de opmaak van de hypotheekakte;
- Kadasterkosten voor inschrijving hypotheekakte;
- Eventuele kosten voor een hypotheekverstrekker;
- Eventuele kosten taxateur voor verkrijgen financiering;
- Eventuele bouwkundige keuring die je laat doen door een externe keurder;

- Eventueel een aankoopmakelaar die je hebt ingeschakeld.

- Onder de kosten koper vallen nooit de makelaarskosten van de verkopende makelaar.
- Als een verkoper een makelaar inschakelt voor de verkoop van zijn/haar woning, dan zal de verkoper de kosten van deze makelaar moeten betalen.
- Als de koper een makelaar inschakelt voor de aankoop van een woning, zal de koper de kosten van deze makelaar moet betalen (aankoop makelaar).

Notariskosten

Indien de kosten die door de notaris in rekening zullen worden gebracht en die verband houden met de aflossing van overbruggingsleningen en/of aflossing en doorhaling van verkopers' hypothe(e)k(en) en/of beslagen die op het verkochte rust(en), meer bedragen dan:

- € 10,- per telefonische overboeking;
- € 40,- voor het opvragen van (een) aflossingsnota(s) bij de hypotheek-/kredietverstrekende instantie(s) per aflossing;
- € 185,-*) per akte van gehele doorhaling;
- € 240,-*) per akte van gedeeltelijke doorhaling.

(alle bedragen zijn inclusief BTW en de twee laatstgenoemde bedragen tevens inclusief kadastraal recht), dan zal de koper dit meerdere voor zijn rekening nemen. Deze extra kosten zal de notaris op de afrekening ter zake van de levering direct doorberekenen aan de koper. Dit artikel is tevens van toepassing indien er administratiekosten, kantoorkosten en/of beheerkosten in rekening gebracht worden.)

Genoemde bedragen zijn gebaseerd op bedragen zoals die algemeen en redelijkerwijs door notarissen bij een verkopende partij in rekening worden gebracht voor de betreffende verrichtingen. Indien de door de koper aangewezen notaris voor de betreffende verrichtingen meer aan kosten in rekening brengt dan genoemde

bedragen, komt het meerdere voor rekening en risico van verkoper.

* = kosten van inschrijving ad € 7,97 (wordt niet belast met BTW) niet inbegrepen.

Schriftelijkheidsvereiste

De wetgever heeft bepaald dat voor particulieren (die niet bedrijfsmatig handelen) bij aankoop van een woning een schriftelijkheidsvereiste geldt en dat na het ondertekenen van de koopovereenkomst en het ter hand stellen van de koopovereenkomst voor de koper een bedenktijd van drie dagen geldt. Na het verstrijken van deze bedenktijd is er een definitieve koopovereenkomst gesloten.

Keuze notaris

Ter keuze van de koper, tenzij anders vermeld. Indien de koper een Notaris buiten de straal van 15 km van het gekochte object heeft verkozen en de verkoper wenst een notariële volmacht voor de akte van levering, dan zijn de eventuele kosten hiervan voor rekening van de koper.

Opleveringsniveau / Roerende zaken

De woning wordt aan de koper opgeleverd in de staat waarin deze zich ten tijde van het bereiken van de overeenstemming bevindt, inclusief eventuele lusten en lasten. De roerende zaken die achter blijven staan omschreven in de bijgevoegde lijst van (on)roerende zaken. Alle baten en lasten en verschuldigde canons komen vanaf het moment van de overdracht voor rekening van de koper. De lopende baten en lasten worden naar rato tussen partijen verrekend door de notaris bij het transport.

Plattegronden / Optieplattegronden

De plattegronden welke onderdeel uitmaken van de verkoopdocumentatie zijn indicatief bedoeld en ter inspiratie. Hier kunnen geen rechten aan ontleend worden. Een optieplattegrond is ter inspiratie en niet bouwkundig of technisch getest en onderzocht. Het is aan de koper of geïnteresseerde zelf om deze te controleren op juistheid en volledigheid.

Uitleg Drie dagen (kopers) bedenktijd

Wie een koopovereenkomst heeft ondertekend (ook wel aangeduid als 'voorlopig koopcontract', mag gedurende (3) dagen zonder opgaaft van reden zijn aankoop annuleren.

Op welk tijdstip gaat de bedenktijd in en wanneer loopt deze af?

De bedenktijd gaat in om 00:00 uur op de dag dat u een door beide partijen getekende koopovereenkomst heeft ontvangen. Tekenen u en de verkopers dus op maandag de overeenkomst, dan gaat de bedenktijd in op dinsdag om 00:00 uur in. Als de makelaar u de door de verkoper getekende koopovereenkomst toestuur, dan gaat de overeenkomst pas in op de dag dat u uw handtekening heeft gezet en vice versa. De bedenktijd loopt dan de derde dag af om 23:59 uur.

Wat als er een weekend- of feestdag in de bedenktijd zit?

Slechts één (1) van de drie (3) dagen mag een weekend of feestdag zijn. Gaat de bedenktijd dus in op vrijdag, dan eindigt de termijn niet op maandag om 23:59 uur, maar op dinsdag om 23:59 uur. Valt het einde van een bedenktijd op een weekend- of feestdag dan wordt de termijn verlengd tot de eerst volgende werkdag.

Bedenktijd bestaande woningen

Ontvangstbevestiging Bedenktijd eindigt op: getekend op:

Maandag	Donderdag 23:59 uur
Dinsdag	Vrijdag 23:59 uur
Woensdag	Maandag 23:59 uur
Donderdag	Maandag 23:59 uur
Vrijdag	Dinsdag 23:59 uur
Zaterdag	Dinsdag 23:59 uur
Zondag	Woensdag 23:59 uur

Geldt de bedenktijd ook voor de verkoper?

Nee. Alleen de koper mag de overeenkomst binnen drie (3) dagen ontbinden.

Wat kost het als de overeenkomst wordt ontbonden?

Als u binnen de termijn van de koop afziet, hoeft u géén schadevergoeding te betalen aan de verkoper of zijn makelaar. Als u derden heeft ingeschakeld voor de aankoop, zoals een aankoopmakelaar of een notaris voor het opstellen van een koopovereenkomst, dan moet u meestal wel de gemaakte kosten vergoeden.

Wijzigingen aanbrengen na getekende koopakte

Indien (ver)koper, nadat de koopakte getekend is, wijziging(en) wilt aanbrengen in de koopakte, zal voor elke wijziging door Blauwe Eik Makelaardij een bedrag van € 195,- inclusief BTW in rekening worden gebracht bij de vragende partij.

Bouwtechnische keuring

Indien de koper een bouwtechnische keuring wenst te laten uitvoeren voor of tijdens de drie dagen bedenktijd, dient de koper dit kenbaar te maken tijdens de onderhandeling.

Koopakteclausules

In de koopakte worden standaard de navolgende clausules opgenomen:

Ouderdomsclausule

(indien woning is gebouwd vóór 1990 zullen wij dit artikel opnemen in de koopovereenkomst)

Het is verkoper bekend dat de onroerende zaak meer dan 30 jaar oud is, wat betekent dat de eisen die aan de bouwkwaliteit gesteld mogen worden aanzienlijk lager liggen dan bij nieuwe woningen. In afwijking van artikel 6.3 van deze koopakte en artikel 7:17 lid 1 en 2 BW komt het geheel of ten dele ontbreken van een of meer eigenschappen van de onroerende zaak voor normaal en bijzonder gebruik en het eventueel anderszins niet-beantwoorden van de zaak aan de overeenkomst voor rekening en risico van koper.



Niet bewoningsclausule

(indien verkoper pand zelf niet bewoond heeft zullen wij onderstaand artikel toepassen in de koopovereenkomst)

Koper is ermee bekend dat verkoper het verkochte nooit zelf feitelijk heeft gebruikt en dat verkoper derhalve koper niet kan informeren over eigenschappen respectievelijk gebreken aan het verkochte waarvan verkoper op de hoogte zou kunnen zijn geweest als hij het verkochte zelf feitelijk had gebruikt. In verband hiermee zijn partijen, in afwijking van artikel 6.3. van deze koopakte en artikel 7:17 lid 1 en 2 BW, overeengekomen dat dergelijke eigenschappen respectievelijk gebreken voor rekening en risico van koper komen en dat hier bij de vaststelling van de koopsom rekening mee is gehouden. Koper vrijwaart verkoper voor alle eventuele aanspraken van derden." Om dit risico te beperken heeft verkoper koper in de gelegenheid gesteld een (bouwkundige) deskundige in te schakelen.

Asbest

(indien woning ouder is dan 30 jaar zullen wij onderstaand artikel toepassen in de Koopovereenkomst. In de vragenlijst B staat vermeld of de verkoper op de hoogte is van evt. asbest in de woning)

Gezien de leeftijd van de onroerende zaak kunnen asbesthoudende stoffen aanwezig zijn. Bij eventuele verwijdering van asbesthoudende materialen dienen op grond van milieuwetgeving speciale maatregelen te worden genomen. Koper verklaart hiermee bekend te zijn en vrijwaart verkoper voor alle aansprakelijkheid die uit de aanwezigheid van enig asbest in de onroerende zaak kan voortvloeien.

Toestemming AVG en Nota van afrekening

De verkoper en koper stemmen ermee in, in het kader van de AVG, dat de notaris voor het verlijden van de akte van levering aan de makelaar de concept akte van levering en de eindafrekening ter inzage verstrekt en ook met de makelaar correspondentie voert inzake deze transactie.

Indien er voor zover de verkoper op dat moment nog courtage, verschotten of andere kosten verschuldigd is aan de makelaar, machtigt de verkoper de notaris deze kosten bij het passeren van de akte van levering op te nemen op de eindafrekening van verkoper en uit te

betalen aan de makelaar. Ook geven partijen elkaar toestemming een kopie van deze overeenkomst te overleggen aan zijn of haar hypotheekadviseur en/of financier en zo nodig de taxateur ten behoeve van een taxatie van het verkochte/gekochte.

Branche brede Meetinstructie

De meetinstructie is gebaseerd op de Branche brede Meetinstructie. De meetinstructie is bedoeld om een meer eenduidige manier van meten toe te passen voor het geven van een indicatie van de gebruiksoverlakte. De meetinstructie sluit verschillen in meetuitkomsten niet volledig uit, door bijvoorbeeld interpretatieverschillen, afrondingen of beperkingen bij het uitvoeren van de meting. Uitgangspunt blijft altijd; "Wat je ziet is wat je koopt" en de objectinformatie is van lagere prioriteit.

LIJST VAN ZAKEN

Beschrijving	Blijft achter	Gaat mee	Ter overname
Woning - Interieur			
Designradiator(en)	X		
Verlichting, te weten			
- opbouwspots/armaturen/lampen/dimmers	X		
- losse (hang)lampen		X	
(Losse)kasten, legplanken, te weten			
- Kledingkast slaapkamer tuinkant eerste verdieping	X		
- Opbergplanken berging begane grond	X		
Raamdecoratie/zonwering binnen, te weten			
- gordijnrails	X		
- gordijnen		X	
- vitrages	X		
- rolgordijnen	X		
Vloerdecoratie, te weten			
- laminaat	X		
- PVC vloer begane grond	X		
Woning - Keuken			
Keukenblok (met bovenkasten)	X		
Keuken (inbouw)apparatuur, te weten			
- kookplaat	X		
- (gas)fornuis	X		
- afzuigkap	X		
- combi-oven/combimagnetron	X		
- koel-vriescombinatie	X		
- vaatwasser	X		
- Quooker	X		
- koffiezetapparaat		X	
Keukenaccessoires, te weten			
- Houten koffiebar	X		
Woning - Sanitair/sauna			
Toilet met de volgende toebehoren			
- toilet	X		
- toiletrolhouder	X		
- toiletborstel(houder)		X	
- fontein	X		
Badkamer met de volgende toebehoren			
- douche (cabine/scherm)	X		

LIJST VAN ZAKEN

Beschrijving	Blijft achter	Gaat mee	Ter overname
- wastafel	X		
- wastafelmeubel	X		
- planchet	X		
- toilet	X		
- toilethouder	X		
- toiletborstel(houder)		X	
Woning - Exterieur/installaties/veiligheid/energiebesparing			
Brievenbus	X		
(Voordeur)bel	X		
Rookmelders	X		
(Klok)thermostaat	X		
Zonwering buiten	X		
Telefoonaansluiting/internet aansluiting	X		
Veiligheidsschakelaar wasautomaat		X	
Waterslot wasautomaat		X	
Zonnepanelen	X		
Warmwatervoorziening, te weten			
- CV-installatie	X		
- Infrarood warmtepanelen zolder	X		
Tuin - Inrichting			
Tuinaanleg/bestrating	X		
Beplanting	X		
Regenton achtertuin	X		
Tuin - Verlichting/installaties			
Buitenverlichting	X		
Tuin - Bebouwing			
Tuinhuis/buitenberging	X		
Kasten/werkbank in tuinhuis/berging		X	
Tuin - Overig			
Overige tuin, te weten			
- (sier)hek	X		

Lijst van extra zaken bij de verkoop van uw woning



BLAUWE EIK
makelaardij

Dit is een extra vragenlijst, gemaakt als aanvulling op de Lijst van Zaken van de NVM en geeft koper en verkoper meer duidelijkheid over zaken die gerelateerd zijn aan de woning. Met deze lijst geeft de verkoper aan welke zaken in de woning achterblijven, door de verkoper worden meegenomen of die door de verkoper ter overname worden aangeboden.

Invulinstructie

Deze digitale vragenlijst is in PDF formaat. Zodra u de vragenlijst opent dan vind u achter de vragen een mogelijkheid om op de beschikbare opties te klikken en/of uw antwoorden in te typen. Bij de vragen waar een datum of bedrag ingevuld moet worden zult u zien dat deze automatisch opgemaakt worden.

Zodra u het formulier volledig hebt ingevuld dan kunt u deze opslaan en aan ons terugmailen. Het formulier hoeft nog niet ondertekend te worden, dit gebeurt pas als de woning verkocht is.

Kunt u het formulier niet openen of ziet u de invulvelden niet? De documenten kunt u openen en digitaal invullen met Adobe Acrobat Reader.

Deze is hier te krijgen:

Windows / MacOS:

<https://get.adobe.com/nl/reader/>

iPhone / iPad:

<https://itunes.apple.com/nl/app/adobe-acrobat-reader-pdfs/id469337564>

Android:

<https://play.google.com/store/apps/details?id=com.adobe.reader>

Lijst van zaken

Adres te verkopen perceel:

Lijst opgesteld op (datum):

	Blijft achter	Gaat mee	Kan worden overgenomen	Niet van toepassing
Interieur				
Meubels	<input type="radio"/>	<input checked="" type="radio"/>	<input type="radio"/>	<input type="radio"/>
Wandmeubel	<input type="radio"/>	<input checked="" type="radio"/>	<input type="radio"/>	<input type="radio"/>
Kledingkasten	<input type="radio"/>	<input checked="" type="radio"/>	<input type="radio"/>	<input type="radio"/>
Kapstok	<input type="radio"/>	<input checked="" type="radio"/>	<input type="radio"/>	<input type="radio"/>
Handdoekenrekken	<input type="radio"/>	<input type="radio"/>	<input type="radio"/>	<input checked="" type="radio"/>
Spiegel toilet	<input type="radio"/>	<input type="radio"/>	<input checked="" type="radio"/>	<input type="radio"/>
Stoomoven	<input type="radio"/>	<input type="radio"/>	<input type="radio"/>	<input checked="" type="radio"/>
Kranen/douchekop	<input checked="" type="radio"/>	<input type="radio"/>	<input type="radio"/>	<input type="radio"/>
Plafonnières - Keuken	<input checked="" type="radio"/>	<input type="radio"/>	<input type="radio"/>	<input type="radio"/>
Domotica	<input type="radio"/>	<input type="radio"/>	<input type="radio"/>	<input checked="" type="radio"/>
Vloerverwarmingsunit	<input checked="" type="radio"/>	<input type="radio"/>	<input type="radio"/>	<input type="radio"/>
WTW (warmte-terug-win installatie)	<input checked="" type="radio"/>	<input type="radio"/>	<input type="radio"/>	<input type="radio"/>
<input type="text" value="Inbouwkast slaapkamer"/>	<input checked="" type="radio"/>	<input type="radio"/>	<input type="radio"/>	<input type="radio"/>
<input type="text" value="infrarood warmtepanelen zolder"/>	<input checked="" type="radio"/>	<input type="radio"/>	<input type="radio"/>	<input type="radio"/>
<input type="text"/>	<input type="radio"/>	<input type="radio"/>	<input type="radio"/>	<input type="radio"/>
Exterieur				
Oplaadpunt elektrische auto	<input type="radio"/>	<input type="radio"/>	<input type="radio"/>	<input checked="" type="radio"/>
Zonneboiler	<input type="radio"/>	<input type="radio"/>	<input type="radio"/>	<input checked="" type="radio"/>
Smart bel (voordeur)	<input type="radio"/>	<input type="radio"/>	<input type="radio"/>	<input checked="" type="radio"/>
<input type="text"/>	<input type="radio"/>	<input type="radio"/>	<input type="radio"/>	<input type="radio"/>
<input type="text"/>	<input type="radio"/>	<input type="radio"/>	<input type="radio"/>	<input type="radio"/>
<input type="text"/>	<input type="radio"/>	<input type="radio"/>	<input type="radio"/>	<input type="radio"/>
Tuin / Garage / Berging				
Jacuzzi	<input type="radio"/>	<input type="radio"/>	<input type="radio"/>	<input checked="" type="radio"/>
Droogmolen	<input type="radio"/>	<input type="radio"/>	<input type="radio"/>	<input checked="" type="radio"/>
Trampoline	<input type="radio"/>	<input type="radio"/>	<input type="radio"/>	<input checked="" type="radio"/>
Vijver (aangeven of deze achterblijft, incl. vissen en pomp)	<input type="radio"/>	<input type="radio"/>	<input type="radio"/>	<input checked="" type="radio"/>
Speelhuis kinderen	<input type="radio"/>	<input type="radio"/>	<input type="radio"/>	<input checked="" type="radio"/>
Zonneschermen / Schaduwdoek	<input checked="" type="radio"/>	<input type="radio"/>	<input type="radio"/>	<input type="radio"/>
Planken	<input type="radio"/>	<input type="radio"/>	<input type="radio"/>	<input checked="" type="radio"/>
Separate diepvriezer	<input type="radio"/>	<input type="radio"/>	<input type="radio"/>	<input checked="" type="radio"/>
<input type="text" value="Betonbakken tuin"/>	<input type="radio"/>	<input checked="" type="radio"/>	<input type="radio"/>	<input type="radio"/>
<input type="text" value="Regenton tuin"/>	<input checked="" type="radio"/>	<input type="radio"/>	<input type="radio"/>	<input type="radio"/>
<input type="text"/>	<input type="radio"/>	<input type="radio"/>	<input type="radio"/>	<input type="radio"/>

De verkoper aan het woord!

Aanvullende informatie over jouw woning en woonomgeving

Vertel eens; Wat is er zo bijzonder aan jouw woning?

Wat spreekt je aan? Waarom ben jij op deze woning gevallen? Wat wil jij aan jouw kijkers meegeven?

Wij kochten dit huis als nieuwbouwwoning en wonen hier nu vier jaar. Vanaf het begin voelt het comfortabel en in de praktijk is het huis nog fijner dan we hadden verwacht. Alles is modern, goed onderhouden en tot in detail doordacht. De grote ramen in alle kamers zorgen voor veel licht en een open gevoel, de luxe keuken is een plek waar we graag uitgebreid koken en de ruime slaapkamers maken het huis praktisch en prettig in het dagelijks leven. De indeling en openheid geven het huis rust en ruimte. Wat dit huis voor ons echt bijzonder maakt, is de binnentuin. Vanaf dag één is dit een fijne, groene ontmoetingsplek gebleken: een plek om burens te spreken, een koffietje te drinken of even lekker buiten te zijn. Het voelt als een verlengstuk van het huis. Alles bij elkaar is dit een heerlijk en comfortabel huis in een fijne omgeving, waar we met veel plezier hebben gewoond en waar we altijd direct een gevoel van thuiskomen hebben gehad.

Omschrijf eens hoe jij het wonen in jouw straat / wijk ervaart:

Hoe is jouw contact met buurtgenoten? Zijn er bijvoorbeeld leuke activiteiten met elkaar (vereniging, barbecue, sport oid)?

Het contact met de burens in Florijn, met wie we de binnentuin delen, is heel gezellig. Bij mooi weer zitten er vaak mensen buiten, maken we een praatje en drinken we samen een kop koffie. Vanaf het eerste jaar zijn er ook leuke initiatieven ontstaan, zoals de kerstborrel en paaseieren zoeken. Veel burens kom je vaker tegen in de wijk, bijvoorbeeld bij sportclubjes of de kinderopvang. Met de burens aan de overkant is het contact vriendelijk en ontspannen: we groeten elkaar en nemen af en toe een pakketje aan.

Het wijkje Leeuwesteijn voelt modern en licht, met een ontspannen sfeer en de dynamiek van de stad om de hoek. Alles is goed onderhouden, er is veel groen en doordat er nauwelijks verkeer is, is het fijn en rustig wonen.

Wat is de gezinsamenstelling van de burens?

Van de burens links en rechts.

Links woont een gezin met een peuter en een baby op komst, rechts een gezin met een peuter. In het hele Florijn-blok wonen meerdere gezinnen met jonge kinderen, daarnaast ook een paar stellen en gezinnen met tieners. Het voelt als een fijne, gemengde en betrokken buurt.

Wat kun je wat vertellen over de voorzieningen in de omgeving?

Bijvoorbeeld winkelgelegenheden, horeca, openbaar vervoer, onderwijs, sportfaciliteiten?

We wonen in een erg fijne omgeving. Het huis ligt in een autovrij straatje en aan een groene binnentuin, wat zorgt voor rust, veiligheid en een fijne plek om buiten te zijn. Daarnaast is er volop groen in de buurt: je loopt of fietst zo naar de parken, langs het Amsterdam Rijnkanaal of richting het Máximapark. Ideaal om te wandelen, sporten of ontspannen. In Leeuwesteijn zitten op loopafstand een restaurant met fijn terras, koffietentje, ijssalon, sportvelden, bushaltes basisschool, kinderopvang en meerdere speeltuinen. Met de fiets ben je in een kwartiertje in de binnenstad van Utrecht. Naar Leidsche Rijn Centrum is vijf minuten fietsen/een kwartiertje lopen, met uitgebreid winkelaanbod: supermarkten, kledingwinkels, drogisten, speelgoed- en interieurwinkels, speciaalzaken en een wekelijkse markt. Daarnaast zijn er een bioscoop, bibliotheek, middelbare school, gezellige horeca met terrassen en meerdere sportscholen. Vanaf het trein- en

Heb je nog tips voor de kijkers?

Bijvoorbeeld leuke restaurantjes, het beste winkelcentrum, een goede ervaring met een basisschool, een gezellige sportvereniging:

Ijssalon Het Blauwe Huis is in de zomer een leuke plek om even naar toe te wandelen en een ijsje te halen. In het weekend heeft Buiten bij de Sluis een bakkerijtje met lekkere croissants en meer. Wij hebben hele goede ervaringen met kindcentrum Leeuwesteijn.

Jouw woning in een notendop:

Geef in 5 steekwoorden aan wat jouw huis typeert:

Comfortabel
Duurzaam
Groene binnentuin
Licht
Rustig

Dank je wel! Jouw potentiële koper zal je dankbaar zijn voor deze waardevolle informatie.

Vragenlijst voor de verkoop van een appartementsrecht inclusief VvE-checklist

Vragenlijst over het appartement inclusief VvE-checklist

Nederlandse Coöperatieve vereniging van Makelaars en Taxateurs in onroerende goederen NVM U.A.

Versie 2023

Vragenlijst voor de verkoop van een appartement inclusief de VvE-checklist

Indien u dat nodig vindt, kunt u nadere informatie geven aan het einde van deze vragenlijst of bij de tekst. Als u twijfelt over de juiste beantwoording of als u een vraag niet begrijpt, zet dan een vraagteken voor de vraag. Neem vervolgens zo snel mogelijk contact op met uw NVM-makelaar. Indien de vraag niet van toepassing is kunt u deze doorhalen. Een kopie van de vragenlijst over het appartement wordt verstrekt aan de koper. Tevens wordt doorgaans een kopie van de vragenlijst als bijlage aan de koopakte gehecht.

Doel vragenlijst

De vragenlijst geeft vorm, inhoud en structuur aan de mededelingsplicht van verkoper. De mededelingsplicht strekt niet verder dan dat u als verkoper ten tijde van het sluiten van de overeenkomst aan de koper meedeelt wat u bekend is omtrent de woning. De vragenlijst beoogt geen garanties te geven, maar heeft een informatief karakter.

Doorgaans de meeste vragen uit de vragenlijst kunt u beantwoorden met 'ja', 'nee' of 'niet bekend'. De open vragen zijn voorzien van een tekstveld. Hier kunt u zelf uw antwoord formuleren. Als u geen antwoord kunt geven op de vraag, dan kunt u aangeven dat het antwoord u niet bekend is.

Gegevens over het appartement:

Adres te verkopen appartement: Rijnseguldenhof 5, 3541 GN Utrecht

1. Bijzonderheden

a Zijn er nadat u het appartement in eigendom hebt gekregen nog andere, eventuele aanvullende notariële of onderhandse akten opgesteld met betrekking tot het appartement? ja nee

Zo ja, welke? :

b Zijn er mondelinge of schriftelijke afspraken gemaakt over aangrenzende percelen? niet bekend ja nee
(Denk hierbij aan regelingen voor het gebruik van een poort, schuur, garage, tuin, overeenkomsten met meerdere burens, toezeggingen, erfafscheidingen.)

Zo ja, welke zijn dat? :

c Wijken de huidige terreinafscheidingen af van de kadastrale eigendomsgrenzen? niet bekend ja nee
(Denk hierbij ook aan strookjes grond van de gemeente die u in gebruik heeft, of grond van u die gebruikt wordt door de burens.)

Zo ja, waaruit bestaat die afwijking? :

d Is een gedeelte van uw appartement, schuur, garage of schutting gebouwd op grond van de burens of andersom? niet bekend ja nee

Zo ja, graag nader toelichten: :

e Heeft u grond van derden in gebruik? niet bekend ja nee

Zo ja, welke grond? :

f Rusten er voor zover u weet 'bijzondere lasten en beperkingen' op het appartement? ja nee
(*'Bijzondere lasten en beperkingen' kunnen privaatrechtelijke beperkingen zijn zoals (lijdende)*)

Vragenlijst over het appartement inclusief VvE-checklist

erfdienstbaarheden (bijvoorbeeld een recht van overpad), kwalitatieve verplichtingen, kettingbedingen, vruchtgebruik, voorkeursrecht (bijvoorbeeld een eerste recht van koop), opstalrecht, erfpacht, huurkoop. Het kan ook gaan om publiekrechtelijke beperkingen zoals een aanschrijving van de gemeente in het kader van een illegale verbouwing.)

Zo ja, welke? :

g Is de Wet voorkeursrecht gemeenten van toepassing? ja nee

h Is er een anti-speculatiebeding en/of zelfbewoningsplicht van toepassing op het appartement? ja nee

Zo ja, hoe lang nog? :

i Is er sprake van een beschermd stads- of dorpsgezicht of loopt er een procedure tot aanwijzing daartoe? ja nee

Is er sprake van een gemeentelijk-, provinciaal-of rijksmonument of loopt er een procedure tot aanwijzing daartoe? ja nee

Is er volgens het bestemmingsplan sprake van een beeldbepalend of karakteristiek object? ja nee

j Is er sprake (geweest) van ruilverkaveling? ja nee

Zo ja, moet u hiervoor ruilverkavelingsrente betalen? ja nee

Zo ja, hoeveel en voor hoe lang? Bedrag: €.....

Duur: :

k Is er sprake van onteigening? ja nee

l Is het appartement of de grond geheel of gedeeltelijk verhuurd of bij anderen in gebruik? ja nee

Zo ja: Is er een huurcontract/ gebruiksovereenkomst? ja nee

Indien er geen contract of overeenkomst is, beschrijf hieronder wat (mondeling) met de huurder/ gebruiker is afgesproken:

Welk gedeelte is verhuurd/ in gebruik gegeven? :

Welke delen vallen onder gezamenlijk gebruik? :

Welke zaken zijn van de huurder en mag hij verwijderen bij ontruiming?
(Bijvoorbeeld geiser, keuken, lampen)

Heeft de huurder een waarborgsom gestort? ja nee

Zo ja, hoeveel? €.....

Heeft u nog andere afspraken met de huurders gemaakt? ja nee

Zo ja, welke? :

m Behoort de gebruikte berging (of een andere ruimte zoals een garage en/of parkeerplaats) ook volgens de splitsingsakte en de splitsingstekening bij het appartement? n.v.t ja nee

(*Het komt regelmatig voor dat een in gebruik zijnde berging/garage/parkeerplaats*)

Vragenlijst over het appartement inclusief VvE-checklist

niet de berging is die volgens de splitsingsakte en de splitsingstekening bij het appartement hoort. Men heeft om wat voor reden dan ook de berging geruild. Het is van belang om de berging/garage/parkeerplaats welke conform de splitsingsakte en de splitsingstekening bij het appartement hoort te verkopen)

n Is er over het appartement een geschil/procedure gaande, al dan niet bij de rechter, huurcommissie of een andere instantie? ja nee

(bijvoorbeeld onteigening/kwesties met burens, zoals erfdienstbaarheden, recht van overpad, erfafscheidingen e.d.)

Zo ja, welke is/zijn dat? :

o Is er bezwaar gemaakt tegen de waardebeschikking WOZ? ja nee

Zo ja, toelichting: :

p Zijn er door de overheid of nutsbedrijven verbeteringen of herstellingen voorgeschreven of aangekondigd die nog niet naar behoren zijn uitgevoerd? ja nee

Zo ja, welke? :

q Zijn er in het verleden subsidies of premies verstrekt die bij verkoop van het appartement voor een deel kunnen worden teruggevorderd? ja nee

Zo ja, welke? :

r Is het appartement onbewoonbaar verklaard of in het verleden ooit onbewoonbaar verklaard geweest? ja nee

Zo ja, waarom? :

s Is er bij verkoop sprake van een omzetbelastingheffing? ja nee
(Bijvoorbeeld omdat het een voormalig bedrijfsonroerendgoed is, of een appartement met praktijkgedeelte, of omdat u pas ingrijpend verbouwd hebt.)

Zo ja, waarom? :

t Hoe gebruikt u het appartement nu? : Bewoning
(Bijvoorbeeld voor bewoning, praktijk, winkel, opslag.)

Is dat gebruik volgens de splitsingsakte toegestaan? ja nee

Is dat gebruik volgens de gemeente toegestaan? ja nee

Zo nee, heeft de gemeente dit strijdige gebruik wel eens bij u aangekaart? ja nee

Hoe heeft de gemeente dit strijdige gebruik bij u aangekaart? :

2. Gevels

a Is er bij het appartement sprake (geweest) van vochtdoorslag of aanhoudend vochtige plekken op de gevels? ja nee

Zo ja, waar? :

b Zijn er bij het appartement (gerepareerde) scheuren/beschadigingen in/aan de gevels aanwezig? ja nee

Vragenlijst over het appartement inclusief VvE-checklist

Zo ja, waar? :

c Zijn de gevels bij het appartement tijdens de bouw geïsoleerd? niet bekend ja nee

Zo nee, zijn de gevels daarna (deels) geïsoleerd? niet bekend ja nee

Zo ja, wanneer heeft de isolatie van de gevels plaatsgevonden en met welk isolatiemateriaal? :

Heeft u een certificaat of bewijs van het na-isoleren? ja nee

Is er sprake van volledige isolatie? niet bekend ja nee

Zo nee, welke delen van de gevels zijn er niet geïsoleerd? :

d Zijn de gevels bij het appartement ooit gereinigd? niet bekend ja nee

Zo ja, volgens welke methode en wanneer? :

3. Dak(en)

a Hoe oud zijn de daken van het appartementencomplex ongeveer? Platte daken: : 4 jaar. woning opgeleverd in 2022

Overige daken: : 4 jaar. woning opgeleverd in 2022

b Heeft u last van daklekkages (gehad)? ja nee

Zo ja, waar? :

c Zijn er in het verleden in het appartement gebreken geconstateerd aan de dakconstructie zoals scheve, doorbuigende, krakende, beschadigde en/of aangetaste dakdelen? ja nee

Zo ja, waar? :

d Is het dak van het appartementencomplex al eens (gedeeltelijk) vernieuwd c.q. gerepareerd? ja nee

Zo ja, welk (gedeelte van het) dak en waarom? :

e Is het dak van het appartementencomplex tijdens de bouw geïsoleerd? Platte daken: niet bekend ja nee

Overige daken: niet bekend ja nee

Zo nee, is het dak daarna geïsoleerd? Platte daken: niet bekend ja nee

Overige daken: niet bekend ja nee

Zo ja, wanneer heeft de isolatie plaatsgevonden en met welk isolatiemateriaal? : 4 jaar geleden bij bouw van de woning. woning gebouwd volgens laatste bouwnormen.

Heeft u een certificaat of bewijs van het na-isoleren? ja nee

Is er sprake van volledige isolatie? Platte daken: niet bekend ja nee

Overige daken: niet bekend ja nee

Vragenlijst over het appartement inclusief VvE-checklist

- Zo nee, welke delen zijn er niet geïsoleerd? :
- f Zijn de regenwaterafvoeren van het appartement lek of verstopt? ja nee
- Zo ja, toelichting: :
- g Zijn de dakgoten lek of verstopt? ja nee
- Zo ja, toelichting: :

4. Kozijnen, ramen en deuren

- a Van welk materiaal zijn de buitenkozijnen gemaakt? : hardhout FSC gecertificeerd
(bijvoorbeeld hout, kunststof of aluminium of een andersoortig materiaal)
- b Wanneer zijn de buitenkozijnen, ramen en deuren van het appartement voor het laatst geschilderd? : 4 jaar geleden tijdens bouw.
- Is dit gebeurd door een erkend schildersbedrijf? ja nee
- Zo ja, door wie? : Hurks - hoofdaannemer bouw woning
- c Functioneren alle scharnieren en sloten in het appartement? ja nee
- Zo nee, toelichting: :
- d Zijn voor alle afsluitbare deuren, ramen etc. sleutels aanwezig? ja nee
- Zo nee, voor welke deuren, ramen etc. niet? :
- e Is er sprake van isolerende beglazing in het appartement? ja nee
- Zo ja, welk type glas? : HR+++ (triple glas)
(bijvoorbeeld HR, HR+, HR++ of HR+++; zie de glassponning waarin doorgaans staat vermeld welke type glas er is geplaatst)
- Is er sprake van isolerende beglazing in het gehele appartement? ja nee
- Zo nee, welke ramen zijn niet geïsoleerd? :
- f Is er bij de isolerende beglazing sprake van condensvorming tussen het glas? ja nee
(Denk aan lekkende ruiten.)
- Zo ja, waar? :

5. Vloeren, plafonds en wanden

- a Is er in het appartement sprake (geweest) van vochtdoorslag of optrekkend vocht op vloeren, plafonds en/of wanden? ja nee
- Zo ja, waar? :
- b Is er in het appartement sprake (geweest) van schimmelvorming op de vloeren, plafonds en/of wanden? ja nee
- Zo ja, waar? :

Vragenlijst over het appartement inclusief VvE-checklist

- c Zijn er in het appartement (gerepareerde) of (verborgen) scheuren en/of beschadigingen in/aan vloeren, plafonds en/of wanden aanwezig? ja nee
- Zo ja, waar? :
- d Hebben zich in het verleden in het appartement problemen voorgedaan met de afwerkingen? ja nee
(Bijvoorbeeld loszittend tegelwerk, loslatend behang of spuitwerk, holklinkend of loszittend stucwerk, etc)
- Zo ja, waar? :
- e Is er in het appartement sprake (geweest) van gebreken aan de vloerconstructie, zoals scheve, doorbuigende, krakende, beschadigde en/of aangetaste vloerdelen? ja nee
- Zo ja, waar? :
- f Is er in het appartement sprake van vloerisolatie? niet bekend ja nee
- Zo ja, wanneer heeft de isolatie van de vloer plaatsgevonden en met welk isolatiemateriaal? : In de bouw is de vloer geïsoleerd volgens nieuwste bouwnormen.
- Heeft u een certificaat of bewijs van het na-isoleren? ja nee
- Is er sprake van volledige isolatie? niet bekend ja nee
- Zo nee, welke delen zijn er niet geïsoleerd? :

6. Fundering, kruipruimte en kelder

- a Is er in het appartement sprake (geweest) van gebreken aan de fundering? niet bekend ja nee
- Zo ja, waar? :
- b Is de kruipruimte van het appartement toegankelijk? ja nee
- Is de kruipruimte droog? meestal ja nee
- Zo nee of meestal, toelichting: :
- c Is er sprake van vochtdoorslag door de kelderwand? soms ja nee
- Zo ja of soms, toelichting: :
- d Is de grondwaterstand in de afgelopen jaren waarneembaar gewijzigd of is er sprake van wateroverlast geweest? ja nee
- Zo ja, heeft dit tot problemen geleid in de vorm van water in de kruipruimte c.q. kelder? n.v.t ja nee
- Zo nee, tot wat voor andere problemen heeft dit geleid? : In de parkeergarage lagen na de oplevering bij harde regenbuien enkele plassen op de vloer (niet op of nabij onze parkeerplek). Dit is door aannemer Hurks verholpen en sindsdien zijn er geen problemen meer geweest.

7. Installaties

- a Wat voor warmte-installatie(s) is/zijn er aanwezig in het appartement? : Stadsverwarming Eneco (vloerverwarming), omvormer zonnepanelen, WTW-systeem inclusief luchtventilatie
(bijvoorbeeld cv-installatie, WTW-systeem, WKO-

Vragenlijst over het appartement inclusief VvE-checklist

systeem, blokverwarming, (hybride) warmtepomp, airconditioning, zonneboiler, elektrische boiler, pelletkachel dan wel een andere installatie)

Is/zijn de installatie(s) eigendom? ja nee

Zo nee, toelichting: :
(bijvoorbeeld de installatie(s) is/ zijn gehuurd of geleased. Tevens huur-/leaseprijs vermelden)

Merk van de installatie(s): : Stadsverwarming Eneco (vloerverwarming): Honeywell Home
Omvormer: Growatt

Type(nummer) van de installatie(s): : Stadsverwarming Eneco (vloerverwarming): VC8015
Omvormer: Growatt MOD 6000 TL3-XH BP 3-fase
WTW-systeem inclusief luchtventilatie: Zehnder ComfoAir E

Installatiedatum van de installatie(s): : Alles tijdens bouw geïnstalleerd en in 2022 opgeleverd.

Op welke datum is/zijn deze installatie(s) voor het laatst onderhouden? : Inspectie zonnepanelen+omvormer vanuit VVE (was nodig voor verzekeringen VVE) in 2023 en 2025. Hieruit kwamen geen gebreken. Luchtventilatie wordt periodiek door ons gecontroleerd en filters tijdig vervangen.

Is het onderhoud uitgevoerd door een erkend bedrijf? ja nee

Zo ja, door wie? : Ingeschakeld via VVE

b Zijn er de afgelopen tijd zaken opgevallen ten aanzien van de installatie(s)? ja nee
(bijvoorbeeld de cv-installatie moet meer dan 1 keer per jaar bijgevuld worden of de installatie functioneert niet goed)

Zo ja, wat is u opgevallen? :

c Zijn er radiatoren die niet warm worden? ja nee

Zo ja, welke? :

d Zijn er radiatoren of (water)leidingen die lekken? ja nee

Zo ja, waar en welke? :

e Zijn er radiatoren of (water)leidingen die ooit zijn bevroren? ja nee

Zo ja, waar? :

f Heeft u vloerverwarming in het appartement? ja nee

Zo ja, betreft dit elektrische vloerverwarming, vloerverwarming met warm water of anders? ja nee
Elektrisch:

warm water: ja nee

overig, namelijk : nvt

Waar bevindt zich de elektrische vloerverwarming? :

Waar bevindt zich de vloerverwarming met warm water? : Begane grond

Vragenlijst over het appartement inclusief VvE-checklist

Waar bevindt zich de overige vloerverwarming? : nvt

g Zijn er vertrekken die niet (goed) warm worden? ja nee

Zo ja, welke? :

h Heeft het appartementencomplex zonnepanelen? ja nee

In welk jaar zijn de zonnepanelen geplaatst? Jaar: : 2021 tijdens de bouw

Waarvoor wordt de energie die wordt opgewekt gebruikt? : Privé-gedeelte (woningen): eigen zonnepanelen liggen op eigen dak en zijn aangesloten op eigen omvormer.
(Bijvoorbeeld voor de privé-gedeeltes van de bewoners of voor de gemeenschappelijke ruimten) Opgewekte energie wordt gebruikt voor eigen elektrische apparaten in eigen huis.

i In welk jaar zijn voor het laatst de aanwezige schoorsteenkanalen/rookgasafvoeren geveegd/gereinigd? : nvt

j Wanneer heeft u de aanwezige schoorsteenkanalen voor het laatst gebruikt? : nvt

Is de trek van aanwezige schoorsteenkanalen goed? niet bekend ja nee

k Zijn er onderdelen van de elektrische installatie vernieuwd? niet bekend ja nee
(onder de elektrische installatie wordt verstaan alle elektra leidingen/ schakelaars stopcontacten, meterkast e.d.)

Zo ja, wanneer en welke onderdelen? :

Zijn er gebreken aan de (technische) installaties? niet bekend ja nee

Zo ja, welke? :

l Is er een laadpaal aanwezig voor een elektrische auto? ja nee

Zo ja, waar bevindt deze zich? :

Blijft deze achter? : nader overeen te komen n.v.t ja nee

m Is er mechanische ventilatie of een soortgelijk systeem aanwezig? ja nee

Zo ja, functioneert dit systeem naar behoren? ja nee

Zo nee, toelichting: :

Wanneer is dit systeem voor het laatst onderhouden?: Wanneer systeem dit aangaf direct luchtfilters ververs.

Hoe oud is dit systeem ongeveer? : Aangelegd in 2021 tijdens de bouw, daarna wanneer systeem dit aangaf direct luchtfilters ververs.

n Is er een domoticsysteem of een soortgelijk systeem aanwezig? ja nee
(Een domoticsysteem bedient de verwarming, verlichting, verwarming, audio, ventilatie e.d. automatisch)

Zo ja, functioneert dit systeem naar behoren? ja nee

Zo nee, toelichting: :

Vragenlijst over het appartement inclusief VvE-checklist

Hoe oud is dit systeem ongeveer? :

o Zijn er rookmelders op iedere verdieping aanwezig? ja nee

Zo ja, hoe oud zijn de rookmelders ongeveer? : 4 jaar oud (opgehangen in februari 2022)

8. Sanitair, riolering en keuken

a Zijn er in het appartement beschadigingen aan wastafels, douche, bad, toiletten, gootstenen en kranen? ja nee

Zo ja, welke? :

b Hoe oud is de badkamer ongeveer? : Aangelegd in 2021 tijdens de bouw, in gebruik vanaf februari 2022

c Lopen de afvoeren van wastafels, douche, bad, toiletten, gootstenen en kranen in het appartement goed door? ja nee

Zo nee, welke niet? :

d Is het appartement aangesloten op het gemeentelijke riool? ja nee

e Zijn er in het appartement gebreken (geweest) aan de riolering, zoals breuken, stankoverlast, lekkages, etc.? ja nee

Zo ja, welke? :

f Is er een andere voorziening, zoals een septictank, beerput of dergelijk aanwezig? niet bekend ja nee

Zo ja, wat is er aanwezig en hoe dient dit te worden onderhouden? :

g Van welk jaar dateert de keukenopstelling ongeveer? : 2022

h Van welk jaar dateert de inbouwapparatuur ongeveer? : 2022

Functioneert alle inbouwapparatuur? ja nee

Zo nee, welk inbouwapparaat functioneert niet? :

i Heeft u een kokend water kraan? ja nee
(bijvoorbeeld een Quooker kraan of een soortgelijke kraan)

Zo ja, functioneert deze kraan naar behoren en hoe oud is deze kraan ongeveer? : vier jaar oud, functioneert zeer goed

9. Diversen

a Wat is het bouwjaar van het appartement? : 2020-2021, opgeleverd in februari 2022

b Zijn er asbesthoudende materialen in het appartement aanwezig? niet bekend ja nee
(bijvoorbeeld asbest zeil, een asbestplaat die onder en/of achter de CV ketel is geplaatst, asbesthoudend isolatiemateriaal om de verwarmingsbuis, asbesthoudend koord bij oude cv-ketels/gaskachels, asbestgolfplaten e.d.)

Zo ja, welke en waar? :

c Blijft er in het appartement zeil achter, al dan niet vastgelijmd, dat is aangeschaft niet bekend ja nee

Vragenlijst over het appartement inclusief VvE-checklist

tussen 1955 en 1982?

d Is er sprake van loden leidingen in het appartement? niet bekend ja nee

Zo ja, waar? :

e Is er een Japanse duizendknoop aanwezig in de (gemeenschappelijke)tuin? niet bekend ja nee
(Een Japanse duizendknoop is een exotische plant, welke moeilijk te verwijderen is. De sterke wortelstokken en stengels van de Japanse duizendknoop zijn in staat om schade te veroorzaken aan gebouwen, leidingen en wegen)

f Heeft u elders lekkages gehad? niet bekend ja nee
(dus los van het dak/ sanitair/ riolering)

g Is de grond van het appartementencomplex verontreinigd? niet bekend ja nee

Zo ja, is er een onderzoeksrapport? n.v.t ja nee

Zo ja, heeft de gemeente/provincie een onderzoeks- of saneringsbevel opgelegd? n.v.t ja nee

h Is er een olietank aanwezig of aanwezig geweest? niet bekend ja nee

Zo ja, is deze gesaneerd/verwijderd? n.v.t ja nee

Als deze is gesaneerd, waar is de olietank op het perceel gesitueerd? :

Is er een Kiwa-certificaat aanwezig? n.v.t ja nee

i Is er sprake van overlast door ongedierte in of (rond)om het appartement? ja nee
(Denk aan muizen, ratten, kakkerlakken, etc.)

Zo ja, waar? :

j Is het appartement aangetast door houtworm, boktor, ander ongedierte of zwam? niet bekend ja nee

Zo ja, waar? :

Zo ja, is deze aantasting al eens behandeld? n.v.t ja nee

Zo ja, wanneer? :

Zo ja, door welk bedrijf? :

k Is er in het appartement sprake van chlorideschade (betonrot)? niet bekend ja nee
(betonrot komt vooral voor in kruipruimtes van panden gebouwd tussen 1965 en 1981 die voorzien zijn van betonnen vloerelementen van het merk Kwaaitaal of Manta. Ook andere beton- elementen - bijvoorbeeld balkons - kunnen aangetast zijn.)

Zo ja, waar? :

l Hebben er in het appartement verbouwingen en/of bijbouwingen plaatsgevonden? ja nee

Zo ja, welke ver-/bijbouwingen? :

Zo ja, in welk jaartal? :

Zo ja, door welk bedrijf zijn deze uitgevoerd? :

Vragenlijst over het appartement inclusief VvE-checklist

m Zijn er in het appartement verbouwingen of uitbreidingen uitgevoerd zonder daartoe benodigde omgevingsvergunning (voorheen bouwvergunning)? niet bekend ja nee

Zo ja, welke? :

n Zijn er verbouwingen of uitbreidingen uitgevoerd zonder daartoe benodigde toestemming van de VvE? niet bekend ja nee

Zo ja, welke? :

o Is er sprake van glasvezel internet? niet bekend ja nee

p Bent u in het bezit van een definitief energieprestatiecertificaat/energielabel? ja nee

Zo ja, welke label? : A+++

10. Vaste lasten

a Hoeveel betaalde u voor de laatste aanslag onroerendezaakbelasting? € 553,-

Belastingjaar? : 2026

b Wat is de WOZ-waarde? € 687.000,-

Peiljaar? : 2025

c Hoeveel betaalde u voor de laatste aanslag waterschapslasten? € 517,-

Belastingjaar? : 2026

d Hoeveel betaalde u voor de laatste aanslag gemeentelijke belastingen? (zoals rioolheffing en afvalstoffenheffing e.d.) € 847,-

Belastingjaar? : 2026

e Welke voorschotbedragen betaalt u maandelijks aan de nutsbedrijven? Gas: € 0,-

Elektra: € 13,-

Water: € 23,-

Stadsverwarming: € 80,-

Anders: : nvt

Te weten: € 0,-

Wat is uw jaarverbruik voor gas/ elektriciteit en water? Gas (m³): 0

Elektriciteit hoog (kWh): nvt

Elektriciteit laag (kWh): nvt

Elektriciteit totaal (kWh): 1702

Water (m³): 126

Stadsverwarming (GJ): 10,5

Vragenlijst over het appartement inclusief VvE-checklist

Anders: Teruglevering elektriciteit via zonnepanelen: 3943 kWh

Met hoeveel bewoners bewoonde u de woning? Aantal: 4

f Zijn er lease- en/of huurkoopcontracten? (Bijvoorbeeld keuken, kozijnen, cv-ketel, etc.) ja nee

Zo ja, welke? :

Zijn deze contracten overdraagbaar op de koper? ja nee
Let op! Veel lease- en huurkoopcontracten zijn niet langer overdraagbaar op een koper. Neem hiervoor contact op met de betreffende leverancier.

Hoe lang lopen de contracten nog en wat is de eventuele afkoopsom? Afkoopsom: €.....

Duur: :

g Als er sprake is van erfpacht of opstalrecht hoe hoog is dan de canon per jaar? € 0,-

Heeft u alle canons betaald? n.v.t ja nee

Is de canon afgekocht? n.v.t ja nee

Zo ja, tot wanneer? :

h Heeft u alle gemeentelijke belastingen die u verschuldigd bent al betaald? ja nee

Zijn er variabele bedragen voor gemeenschappelijke poorten, inritten of terreinen? ja nee

Zo ja, hoe hoog? :

Zo ja, waarvoor? :

i Heeft u, om in de straat te parkeren, een parkeervergunning nodig? ja nee

Hoeveel parkeervergunningen kunnen er maximaal worden aangevraagd? :

Wat zijn de kosten voor deze parkeervergunning per jaar? €.....

11. Garanties

a Zijn er lopende onderhoudscontracten en/of garantieregelingen overdraagbaar aan de koper? (Zoals dakbedekking, cv-installatie, dubbele beglazing, etc.) ja nee

Zo ja, welke? :

12. De VvE en onderlinge verhoudingen

a Is de VvE ingeschreven in het Handelsregister (Kamer van koophandel)? ja nee

Inschrijvingsnummer Kamer van Koophandel: : 78681758

b Uit hoeveel appartementsrechten bestaat de VvE? : 35

c Is er een eigenaar met 50% of meer dan 50% van het aantal stemmen? ja nee

Vragenlijst over het appartement inclusief VvE-checklist

- d Breukdeel van het aandeel in het appartementencomplex: Woning: : 107/5331
- Berging: : 107/5331
- Parkeerplaats: : 1/44
- e Aantal stemmen voor dit appartement: : 1 stem

13. De bestuurder(s) ('het bestuur')

- a Is er een professionele bestuurder? ja nee
- b Zo nee, is de bestuurder lid van de VvE? n.v.t ja nee

Toelichting:

Vroeger was de wettelijke term voor bestuurder: *administrateur*. Het bestuur beheert de middelen en zorgt voor uitvoering van de besluiten van de vergadering

14. De vergadering van eigenaars

- a Wordt er ten minste eenmaal per jaar vergaderd? ja nee
- b Zijn er notulen en/of schriftelijke besluiten en actielijsten van de laatste twee vergaderingen beschikbaar? ja nee
- c Lopen er procedures tot vernietiging van besluiten? ja nee
- Zo ja, om welke besluiten gaat het? :

15. Verzekeringen

- a Is er een collectieve opstalverzekering? ja nee
- b Is daar een 'appartementenclausule' in opgenomen? ja nee
- c Is er een collectieve wettelijke aansprakelijkheidsverzekering? ja nee

Toelichting:

Een appartementenclausule voorkomt dat appartementseigenaren de dupe worden van het doen of (na)laten van een van hen. De clausule bepaalt dat een verzekeraar geen uitkering mag weigeren als de schade ontstaan is door eigen schuld van één van de verzekerden.

16. Het reservefonds, meerjarenonderhoudsplan (MJOP) en bijdrage VvE

- a Is er een reservefonds? ja nee
- Hoe hoog is het reservefonds en wat is de peildatum? Bedrag: € 16.856,-
- Datum: 31-12-2024
- b Is er een meerjarenonderhoudsplan aanwezig? ja nee
- Hoe oud is het meerjarenonderhoudsplan en welke periode bestrijkt het plan? Jaar: : Opgesteld in 2022 en daarna jaarlijks geüpdatet, voor het laatst in april 2026.
- Periode: : 2022, daarna jaarlijkse update

Vragenlijst over het appartement inclusief VvE-checklist

- c Zo nee, hoe wordt vastgesteld wat moet worden gereserveerd voor groot onderhoud? :
- d Te betalen maandelijkse bijdrage is in totaal: € 85,-
Waarvan:
- Exploitatiekosten (servicekosten) € 0,-
- Reservering voor onderhoud € 0,-
- Stookkosten (voorschot) € 0,-
- e Zijn er eenmalige en/of incidentele bijdragen verschuldigd? ja nee
- Zo ja, waarvoor, wat is het bedrag en wanneer moeten deze worden betaald? :
- Bedrag: €.....
- Te voldoen per:
- f Zijn alle aan de VvE verschuldigde bedragen betaald? ja nee
- Zo nee, welke niet? :

Toelichting:

16a, b en c: Sinds 1 januari 2018 is de Wet verbeteren functioneren VvE's in werking getreden. Het is sindsdien verplicht voor VvE's om jaarlijks een bedrag te reserveren voor groot onderhoud. De hoogte van dit bedrag is gebaseerd op een meerjarenonderhoudsplan (MJOP) van ten hoogste vijf jaar oud dat een periode van tien jaar beslaat of is gelijk aan 0,5% van de herbouwwaarde van het gebouw per jaar. Een meerjarenonderhoudsplan zoals hier bedoeld voldoet bovendien ten minste aan de volgende criteria:

- het ligt schriftelijk vast;

- het bevat een onderhouds-, herstel-, respectievelijk vervangingscyclus voor de gemeenschappelijke delen, zoals dragende constructies, vloeren, daken, afvoeren, installaties en kozijnen;

- de kosten voor onderhoud, herstel, respectievelijk vervanging van de onderdelen zijn aangegeven.

17. Nadere informatie

- a Overige zaken : nvt
(Overige zaken die de koper naar uw mening moet weten)

Vragenlijst over het appartement inclusief VvE-checklist

INFORMATIEF KARAKTER VRAGENLIJST

De vragenlijst geeft vorm, inhoud en structuur aan de mededelingsplicht van verkoper. De mededelingsplicht strekt niet verder dan dat verkoper ten tijde van het sluiten van de overeenkomst aan de koper mededeelt wat hem bekend is omtrent het appartement. De vragenlijst beoogt geen garanties te geven, maar heeft een informatief karakter.

ONDERTEKENING

Verkoper(s) verklaart/verklaren alle hem/haar bekende feiten te hebben vermeld in dit formulier. Verkoper is zich ervan bewust dat hij/zij bij een niet juiste en/of volledige vermelding van feiten het risico loopt om aansprakelijk gesteld te worden door de koper. Verkoper verklaart het appartement tot de eigendomsoverdracht op een manier te zullen bewonen en onderhouden welke in het maatschappelijk verkeer als gebruikelijk wordt beschouwd.

Ondergetekende(n) verkla(a)r(t)(en) voorgaande vragen volledig en naar waarheid te hebben ingevuld:

Naam: H.L. Plandsoen
Plaats: Utrecht
Datum: 29-04-2026

Naam: M.S. Abbassi
Plaats: Utrecht
Datum: 29-04-2026

Handtekening:



Handtekening:



Gegevens NVM-makelaar

Kantoor naam: Blauwe Eik Makelaardij
Adresgegevens: Pablo Picassostraat 505, 3544 NX Utrecht
Telefoonnummer: 030-8893330
E-mailadres: info@blauweeik.nl



Blauwe Eik Makelaardij *De Slimste Keuze!*

Blauwe Eik Makelaardij is opgericht door Dennis Vermeulen en Jan-Marten Bosman. Dennis en Jan-Marten leerden elkaar kennen tijdens de makelaarsopleiding en hadden meteen een goede klik. Nadat zij de makelaarsopleiding beiden succesvol hadden afgerond, bleven zij contact houden met elkaar. Jarenlang werkten ze bij verschillende grote makelaarskantoren in de regio Utrecht en waren ze dus in feite concurrenten van elkaar. In 2014 besloten Dennis en Jan-Marten hun krachten te bundelen en dit was de mooie start van Blauwe Eik Makelaardij!

Transparantie, flexibiliteit, open communicatie en klantgerichtheid staan bij ons centraal. Je krijgt altijd helder advies, we hebben een no-nonsens mentaliteit en zullen zeggen waar het op staat.

Een klein voorstelrondje:

Onze steun en toeverlaat op de binnendienst, Rachelle, Stieneke en Bianca zorgen ervoor dat het administratieve proces met betrekking tot de aan- en verkoop van een woning op rolletjes loopt. Zij zijn het eerste aanspreekpunt en houden met hun helicopterview alle zaken scherp in de gaten. Neem je telefonisch contact met ons op, dan is de kans groot dat je Rachelle, Stieneke of Bianca aan de lijn krijgt.

Bernice, Bobby en Justin zijn onze toppers op de buitendienst. Met zijn drieën ondersteunen zij Dennis en Jan-Marten bij het aan- en verkopen van een woning, maar ook ondersteunen zij (indien nodig) Rachelle, Stieneke en Bianca op de binnendienst.



Dennis Vermeulen
 Register Makelaar-Taxateur
 ☎ 06-48761539
 ✉ dennis@blauweeik.nl



Bianca Muis
 Binnendienst
 ☎ 030-8893330
 ✉ info@blauweeik.nl



Jan-Marten Bosman
 Register Makelaar-Taxateur
 ☎ 06-42345754
 ✉ janmarten@blauweeik.nl



Justin van Lochem
 Vastgoedadviseur
 ☎ 06-48058918
 ✉ justin@blauweeik.nl



Rachelle Tang
 Binnendienst
 ☎ 030-8893330
 ✉ info@blauweeik.nl



Bernice Vermeulen
 Vastgoedadviseur
 ☎ 06-28347631
 ✉ bernice@blauweeik.nl



Stieneke Budding
 Binnendienst/officemanager
 ☎ 030-8893330
 ✉ info@blauweeik.nl



Bobby Kortland
 Vastgoedadviseur
 ☎ 06-43775699
 ✉ bobby@blauweeik.nl

Deze “vastgoed-kameleons” zijn echt van alle markten thuis! Door ons relatief kleine team zijn de lijnen kort en kunnen wij onderling zeer snel schakelen.

We zijn lokaal geworteld, hebben een groot en actief netwerk en kennen het marktgebied van de regio Utrecht als onze eigen broekzak. We vinden het ook heel belangrijk om jou te leren kennen, zodat we (samen) een unieke strategie kunnen bepalen om je huis te verkopen óf een woning aan te kopen. Jouw wensen en belangen staan voorop en we streven altijd naar de beste deal voor jou!

Neem contact op via

☎ 030 - 889 33 30
 ✉ info@blauweeik.nl

Follow us



BLAUWEEIK.NL
 De slimste keuze!



BLAUWE EIK
 hypotheeken × **VOEP**



Hier zijn wij goed in



Deskundig advies

Helder en begrijpelijk hypotheekadvies. Kennis, kunde en jarenlange ervaring vertaald naar een hypotheekadvies afgestemd op jouw wensen.



Blauwe Eik Makelaardij

Nauwe samenwerking met de makelaars/taxateurs van Blauwe Eik. Handig voor een waarde bepaling van jouw woning.



Vaste tarieven

Duidelijke, transparante dienstverlenings pakketten met vaste tarieven. Eenvoudig en overzichtelijk.



Breed netwerk

Een netwerk van specialisten die helpen bij jouw unieke situatie (fiscalisten, accountants, notarissen en mediators).



Fastlane bemiddeling

Maatwerkafspraken met geldverstrekkers over doorlooptijden van hypotheek aanvragen. Een kort en overzichtelijk bemiddelings traject.



Veilige portal

Een beveiligde portal voor het aanleveren van documenten en informatie. Zo zorgen wij ervoor dat jij alles gemakkelijk kunt uploaden.



Alle geldverstrekkers

Directe aanstelling bij alle geldverstrekkers in Nederland. Dus geen kostenverhogende service providers of lange bemiddelings-trajecten.

Ben je op zoek naar goed financieel advies?
Bel ons en maak een afspraak.
De koffie staat voor je klaar.

info@blauweeikhypotheke.nl
Rutger Niewerth
06 15 12 81 08

www.blauweeikhypotheke.nl

HÉ JIJ! BENIEUWD NAAR DE WAARDE VAN JOUW HUIS?



**BEL ONS VOOR EEN
→ GRATIS ←
WAARDEBEPALING**



BLAUWE EIK
makelaardij

www.blauweeik.nl

Bel ons: **030 - 889 33 30**



