

WELKOM BIJ

Voreneng 7
3452 NL Vleuten



BLAUWE EIK
makelaardij



*"Prachtig gelegen en
hoogwaardig afgewerkte
sfervolle vrijstaande woning"*

DE HOVEN
VLEUTEN

*"De woning is gelegen op een
riant perceel van ca. 366 m²
eigen grond"*

De slimste keuze!

ZIE JIJ JEZELF AL WONEN IN DEZE WONING?



WELKOM
THUIS



Wat ontzettend leuk dat je belangstelling toont in deze woning!

Een huis kopen doe je natuurlijk niet van de ene op de andere dag. Bij het kopen van een woning komen veel zaken kijken. Het is een complex proces waarbij veel keuzes en afwegingen gemaakt zullen moeten worden.

Een huis is niet alleen een bouwwerk van stenen, hout en beton, maar het allerbelangrijkste is dat een woning een warm "thuis" biedt. Het huis moet op een leuke, fijne locatie staan met de juiste voorzieningen in de buurt.

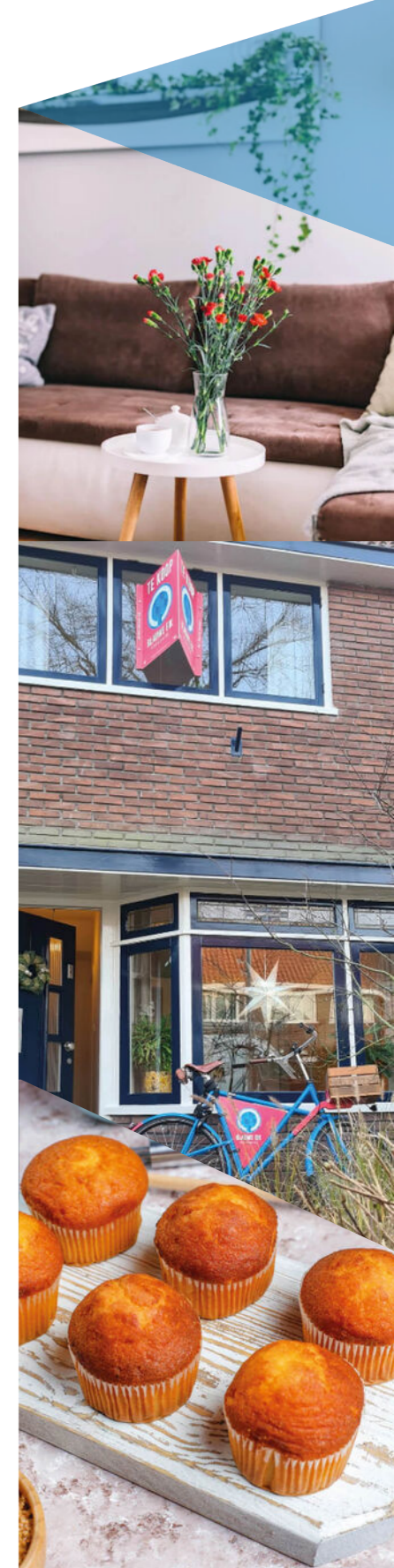
Ook is het verstandig om te kijken of het type huis écht bij je past. Niet alleen voor nu, maar ook kijkend naar de (nabije) toekomst. In de meest ideale situatie vallen ratio (de bouwkundige staat, de grootte van de woning, het aantal (slaap)kamers, mate van verduurzaming etc.) en emotie (gevoel, "klik" en een warm "thuisgevoel") samen in één woning. In de praktijk zal je waarschijnlijk, gaande het proces, toch wat moeten schipperen ten aanzien van jouw wensen- en eisenpakket. Niet erg, zolang je maar een huis vindt waar je je prettig voelt en heerlijk kunt wonen. Wij helpen je daarmee natuurlijk graag op weg. In deze brochure vind je alle relevante informatie over deze woning zoals: Foto's, kenmerken, voorzieningen, plattegronden, meetrapport etc.

Tijdens de bezichtiging staat één van onze makelaars klaar om je alles te vertellen over de woning, de omgeving en de mogelijkheden om te verbouwen of te verduurzamen. We geven je uiteraard ook de tijd om de woning zelf te laten 'ervaren' en alle vragen te stellen die je hebt.

Mocht je met deze woning het huis van je dromen tóch nog niet hebben gevonden, dan kun je natuurlijk altijd bij ons terecht voor een vrijblijvend aankoopgesprek en/of zoekopdracht.

Wij wensen je veel leesplezier en hopen je tijdens een bezichtiging te mogen ontmoeten.

Team Blauwe Eik Makelaars



ENERGIELABEL

A

BOUWJAAR

2007

WOONOPPERVLAKTE

176 m²

INHOUD

653 m³

PERCELOPPERVLAKTE

366 m²

Kenmerken

Soort woning	Villa
Slaapkamers	4

Overige informatie

Verwarming	C.v.-ketel, vloerverwarming gedeeltelijk
Warm water	C.v.-ketel
Isolatie	Volledig geïsoleerd
Parkeerfaciliteiten	Openbaar parkeren
Tuin	Rondom
Garage	Ja

OMSCHRIJVING

Eens in de zoveel tijd komt er een woning voorbij die je direct weet te raken!

Met veel enthousiasme bieden wij deze prachtig gelegen en hoogwaardig afgewerkte vrijstaande woning aan (ca. 176 m² / bouwjaar medio 2009). Deze royale 6-kamer eengezinswoning beschikt over een uitgebouwde, tuingerichte woonkamer met vloerverwarming, een eigen oprit met ruimte voor meerdere auto's en een vrijstaande garage (ca. 18 m²). De woning is gelegen op een riant perceel van ca. 366 m² eigen grond in de populaire en kindvriendelijke woonwijk De Hoven te Vleuten, waarbij de klassieke bouwstijl in combinatie met de fraaie ligging en het uitzicht op water en groen zorgt voor een bijzonder prettig en vrij woongevoel.

Kenmerkend voor deze woning is het sfeervolle en verzorgde afwerkingsniveau, waarbij karakteristieke details zoals markiezen en shutters direct in het oog springen. De woning beschikt over een royale en praktische indeling met maar liefst vijf volwaardige multifunctionele slaapkamers en twee badkamers, verdeeld over de verdiepingen. De lichte en comfortabele leefruimtes, waaronder de tuingerichte woonkamer (ca. 36 m²) en de halfopen keuken aan de voorzijde, zorgen voor een aangename woonsfeer.

Wat een heerlijke buitenruimte! De zonnige achtertuin op het zuidwesten is fraai aangelegd en biedt een fijne combinatie van groen en meerdere zitplekken. Hier geniet je in alle rust van het buitenleven, met volop privacy en een prettige sfeer.

Dankzij de prettige maatvoering en de gunstige ligging geniet je hier dagelijks van rust, ruimte en een fijne leefomgeving. De woning is gelegen in de ruim opgezette en groene woonwijk De Hoven, een populaire en kindvriendelijke buurt met veel speelgelegenheden en een ontspannen sfeer. Alle dagelijkse voorzieningen bevinden zich in de directe omgeving, zoals winkelcentrum Vleuterweide, diverse scholen en sportfaciliteiten. Voor ontspanning en recreatie wandel je zo het Maximapark in, terwijl ook het openbaar vervoer, waaronder station Vleuten, goed bereikbaar is. Daarnaast zijn de uitvalswegen A2 en A12 snel en eenvoudig te bereiken, wat zorgt voor een uitstekende verbinding met Utrecht en de rest van de Randstad.

Kom gerust een kijkje nemen bij deze woning! De koffie staat voor je klaar!

Indeling

Begane grond

Entree, hal, toiletruimte met hangend toilet en fontein, meterkast, trapopgang naar de eerste verdieping en toegangsdeur naar de woonkamer.

De woonkamer (ca. 36 m²) bevindt zich aan de achterzijde van de woning. Hier ervaar je direct de sfeervolle uitstraling dankzij de gashaard en de fijne lichtinval vanuit de tuinzijde. De ruimte is prettig ingedeeld en biedt volop mogelijkheden voor een comfortabele zithoek en een ruime eethoek. Vanuit de woonkamer is er toegang tot de trapkast, wat zorgt voor praktische bergruimte.

De halfopen keuken is gelegen aan de voorzijde van de woning en uitgevoerd in een praktische U-opstelling. De keuken heeft een moderne uitstraling dankzij de hoogglans witte kastfrontjes in combinatie met een zwart composiet aanrechtblad. Daarnaast is de keuken voorzien van alle wenselijke inbouwapparatuur, waaronder een gasfornuis met dubbele oven, een combi-oven/magnetron, een koelkast, een vriezer, een vaatwasser en een afzuigkap. Extra comfort wordt geboden door de aanwezige Quooker. De kraan, afzuigkap en oven zijn uitgevoerd van het merk Boretti, wat bijdraagt aan de kwalitatieve uitstraling van het geheel. De gehele begane grond is voorzien van een Belgisch natuurstenen vloer met vloerverwarming en een gestucte wand- en plafondafwerking.

Tuin

In de fraai aangelegde en verzorgde achtertuin is het met recht genieten. De achtertuin is ingericht met een combinatie van sierbestrating (natuursteen terrastegels), een houten vlonder en een groen gazon, waardoor er meerdere fijne plekken zijn om te zitten en te ontspannen. De borders met beplanting en de groene erfafscheidingen zorgen voor een prettige sfeer en voldoende privacy. De leibomen geven de tuinkarakter en zorgen voor een aangename beschutting op zonnige dagen. Dankzij de ligging op het zuidwesten kun je hier vrijwel de hele dag van de zon genieten. Verder beschikt de woning over een vrijstaande garage en een oprit met parkeergelegenheid op eigen terrein.



Eerste verdieping

Overloop, toegang tot een separaat toilet v.v. hangend toilet en fontein, de badkamer en drie multifunctionele (slaap)kamers. Aan de voorzijde bevinden zich twee volwaardige slaapkamers die een vrij uitzicht bieden op de groene omgeving.

Aan de achterzijde bevindt zich de royale "masterbedroom" die uitkijkt op de achtertuinen. De badkamer is gelegen aan de achterzijde en uitgevoerd met zwarte vloer- en wandtegels. De ruimte beschikt over een inloopdouche, een groot vrijstaand ligbad en een dubbele wastafel met meubel en wordt op natuurlijke wijze geventileerd door twee ramen. De gehele eerste verdieping is voorzien van een donkere laminaatvloer en een gestucte wand- en plafondafwerking.

Tweede verdieping

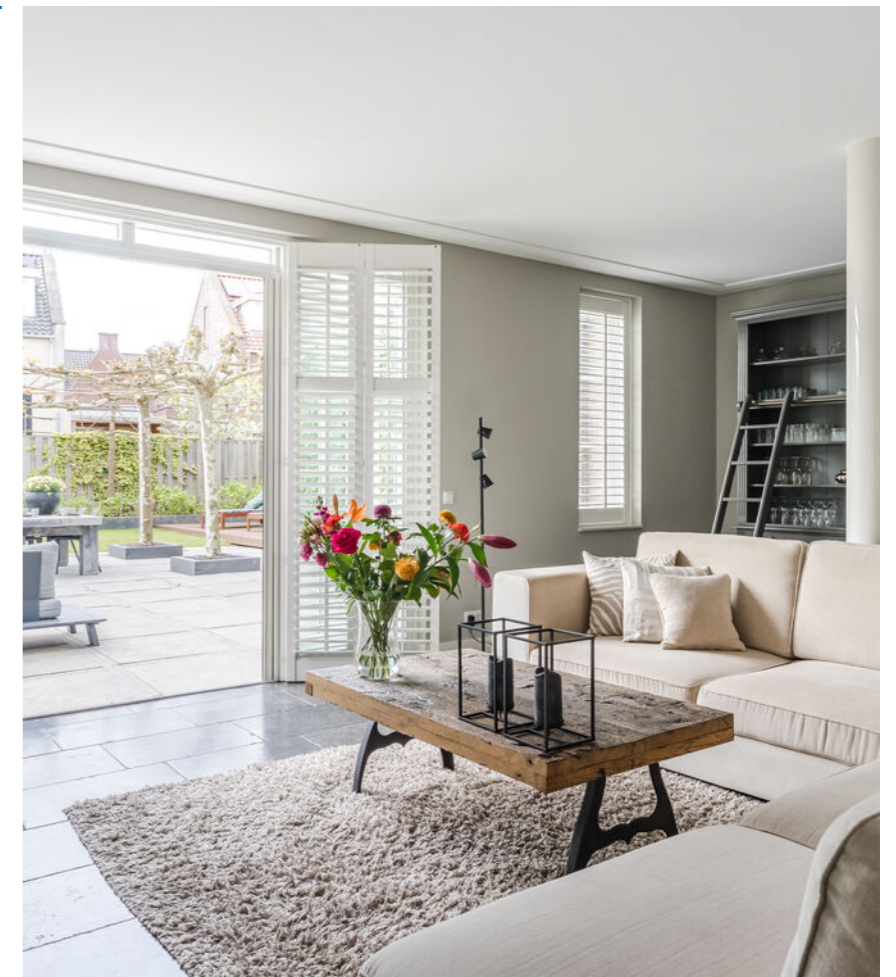
Overloop, toegang tot een separate technische-/wasruimte met opstelling voor de wasmachine en droger en twee multifunctionele (slaap)kamers. Aan de achterzijde is een grote slaapkamer voorzien van twee dakkapellen en aan de achterzijde bevindt zich nog een multifunctionele (slaap)kamer. Dankzij de twee dakkapellen over de volle breedte en de hoge nokhoogte voelen de slaapkamers ruim en licht aan. Daarnaast zijn er knieschotten aanwezig, wat zorgt voor

extra praktische bergruimte.

De badkamer is in pandig gelegen en uitgevoerd met zwarte vloer- en wandtegels en beschikt over een douchecabine en een wastafel. De gehele tweede verdieping is voorzien van een donkere laminaatvloer en een gestucte wand- en plafondafwerking.

Bijzonderheden

- Woonoppervlakte: ca. 176 m²;
- Bouwjaar: 2009;
- Inhoud: ca. 653 m³;
- Perceeloppervlakte: ca. 366 m²;
- Energielabel: A;
- Verwarming en warmwatervoorziening middels een CV-installatie (merk: Intergas, bouwjaar: 2010);
- Sfeervolle en uitstekend onderhouden villa met karakteristieke details zoals markiezen en shutters;
- Royale gezinswoning met vijf slaapkamers en twee badkamers, verdeeld over meerdere verdiepingen;
- Voorzien van een grote garage en 3 parkeerplaatsen op de oprit;
- Zonnige, groen aangelegde achtertuin op het zuidwesten met garage en parkeergelegenheid op eigen terrein, nabij het Maximapark;
- Buitenschilderwerk uitgevoerd medio 2021;
- Oplevering in overleg.





OOK VERKOPEN? WIJ HELPEN JE GRAAG!

VOLG ONS OP

De Slimste Keuze!



ALTIJD ALS EERSTE OP DE HOOGTE ZIJN VAN ONS AANBOD?

VOLG ONS OP

De Slimste Keuze!

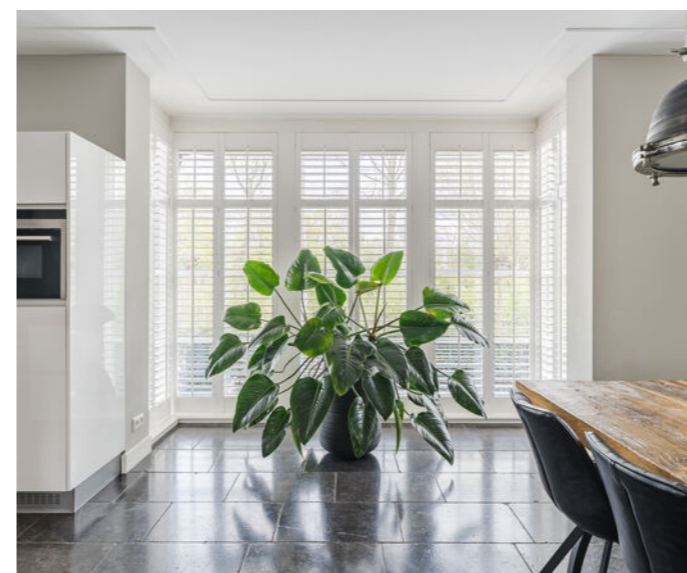


HULP NODIG BIJ HET KOPEN VAN EEN HUIS?

VOLG ONS OP

De Slimste Keuze!





OOK VERKOPEN? WIJ HELPEN JE GRAAG!

VOLG ONS OP

De Slimste Keuze!





ALTIJD ALS EERSTE OP DE HOOGTE ZIJN VAN ONS AANBOD?

VOLG ONS OP

De Slimste Keuze!





ALTIJD ALS EERSTE OP DE HOOGTE ZIJN VAN ONS AANBOD?

VOLG ONS OP

De Slimste Keuze!



ALTIJD ALS EERSTE OP DE HOOGTE ZIJN VAN ONS AANBOD?

VOLG ONS OP

De Slimste Keuze!



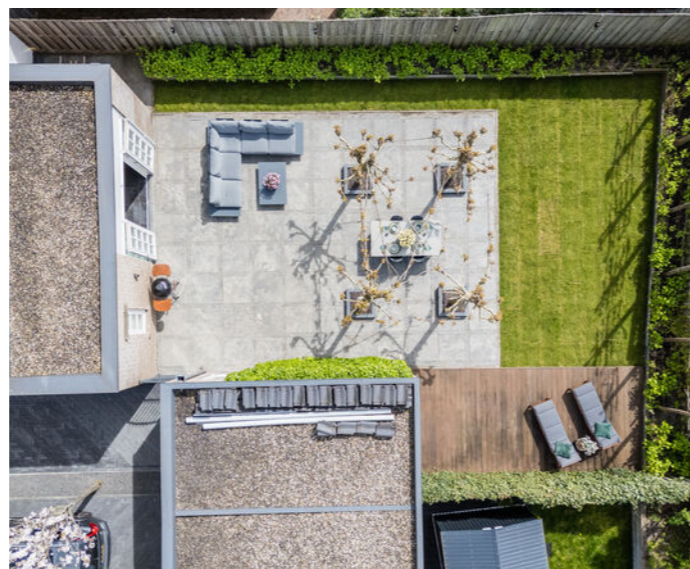
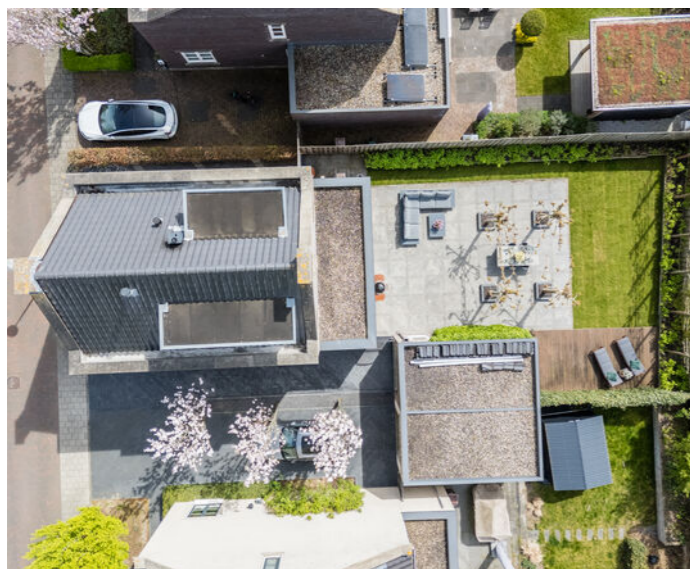
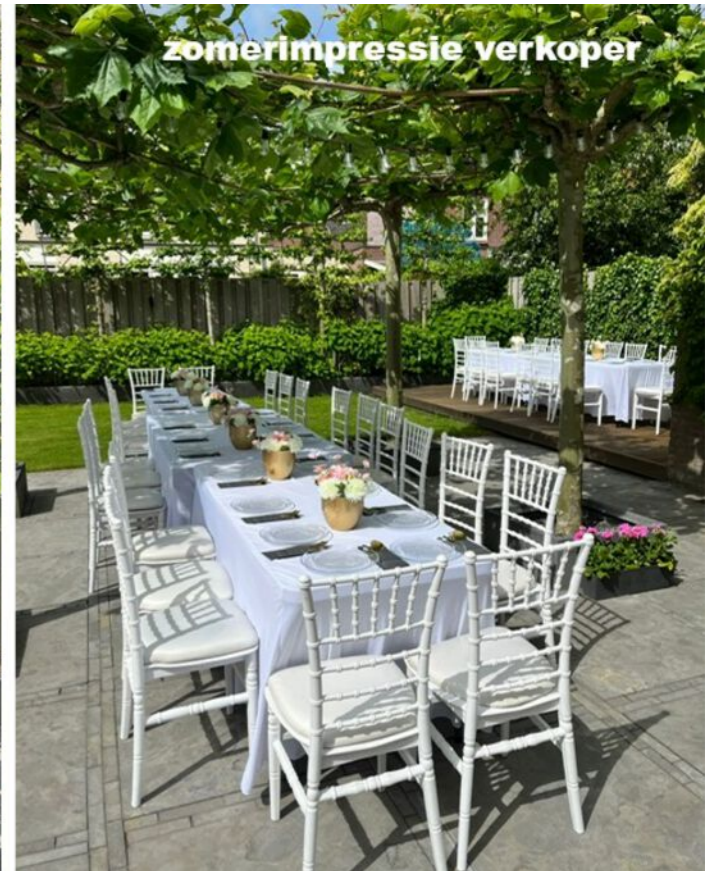
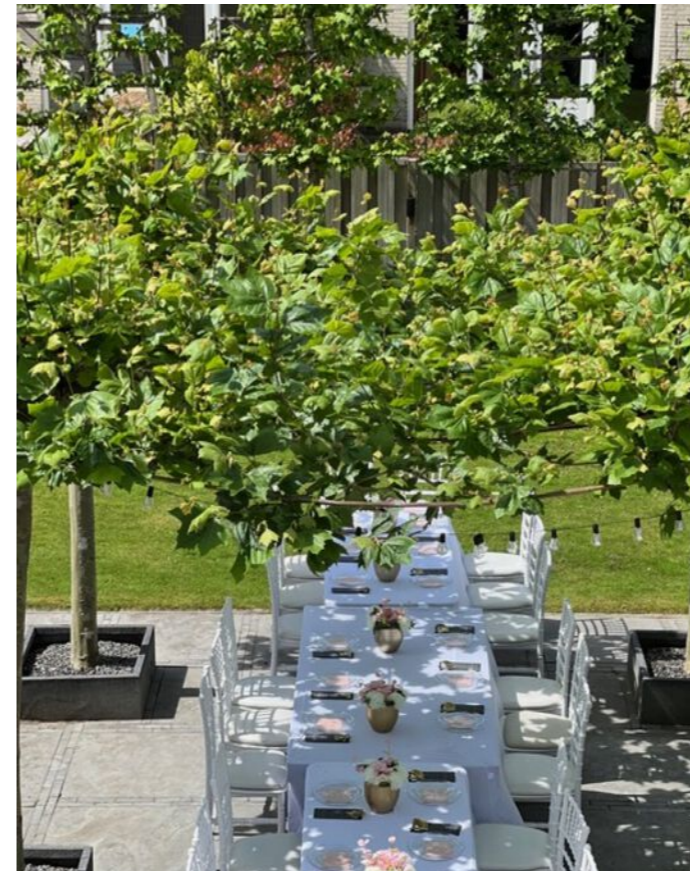


ALTIJD ALS EERSTE OP DE HOOGTE ZIJN VAN ONS AANBOD?

VOLG ONS OP

De Slimste Keuze!





ALTIJD ALS EERSTE OP DE HOOGTE ZIJN VAN ONS AANBOD?

VOLG ONS OP

De Slimste Keuze!






EXACT GEMETEN!

Deze woning is gemeten volgens de branchebrede meetinstructie




SAMEN!

Neem je eigen NVM aankoopmakelaar mee om je te begeleiden bij de aankoop



ALTIJD ALS EERSTE OP DE HOOGTE ZIJN VAN ONS AANBOD?

VOLG ONS OP

De Slimste Keuze!



PLATTEGROND



Situatie, Voreneng 7 te Vleuten.
Deze plattegronden zijn opgemaakt voor indicatieve doeleinden.
Hieraan kunnen geen rechten worden ontleend.



PLATTEGROND



Begane grond, Voreneng 7 te Vleuten.
Deze plattegronden zijn opgemaakt voor indicatieve doeleinden.
Hieraan kunnen geen rechten worden ontleend.



PLATTEGROND



Eerste verdieping, Voreneng 7 te Vleuten,
Deze plattegronden zijn opgemaakt voor indicatieve doeleinden.
Hieraan kunnen geen rechten worden ontleend.



PLATTEGROND



Tweede verdieping, Voreneng 7 te Vleuten,
Deze plattegronden zijn opgemaakt voor indicatieve doeleinden.
Hieraan kunnen geen rechten worden ontleend.

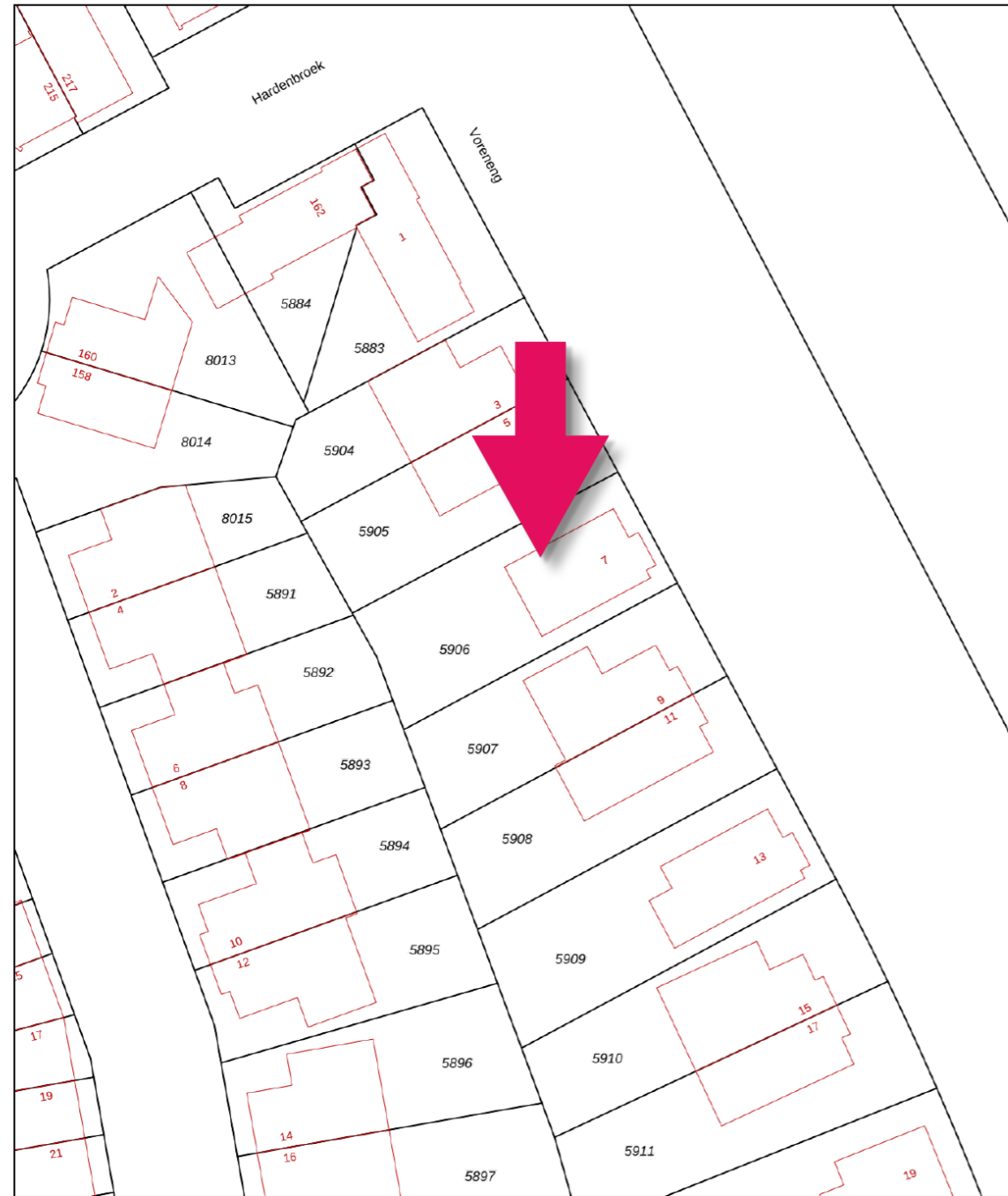


KADASTRALE KAART

BUURTINFORMATIE

BUURTINFORMATIE - UTRECHT / VLEUTEN

Kadastrale kaart Uw referentie: voreneng 7



0 5 10 15 20 25m

Deze kaart is noordgericht
 12345 Perceelnummer
 25 Huisnummer
 Vastgestelde kadastrale grens
 Voorlopige kadastrale grens
 Administratieve kadastrale grens
 Bebouwing

Schaal 1: 500
 Kadastrale gemeente Vleuten
 Sectie E
 Perceel 5906

kadaster

Aan dit uittreksel kunnen geen betrouwbare maten worden ontleend.
 De Dienst voor het kadaster en de openbare registers behoudt zich de intellectuele eigendomsrechten voor, waaronder het auteursrecht en het databankenrecht.

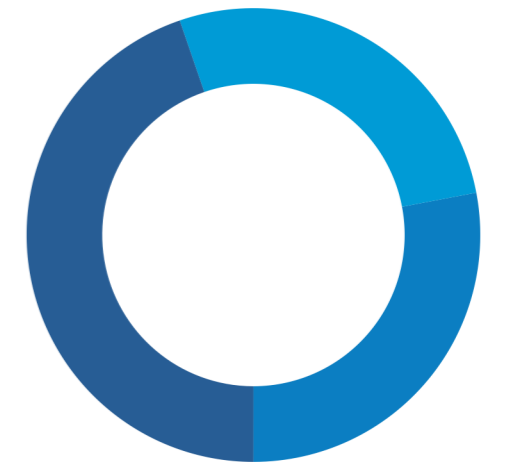
Voor een eensluidend uittreksel, geleverd op 6 maart 2026
 De bewaarder van het kadaster en de openbare registers

Leeftijd



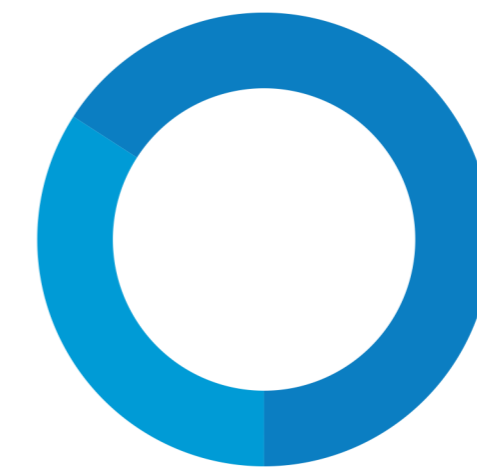
0 - 14: 20% 15 - 24: 12% 25 - 44: 23%
 45 - 64: 27% 65+: 19%

Huishoudens



Eenpersoons: 28% Zonder kinderen: 27%
 Met kinderen: 45%

Koop / huur



Koop: 66% Huur: 34%

LEIDSCHER RIJN

Leidsche Rijn is een jonge, aantrekkelijke, maar ook groene en culturele woonomgeving aan de westzijde van Utrecht met leuke, kindvriendelijke woonwijken. Leidsche Rijn is gelegen tussen de dorpen Vleuten, De Meern en Utrecht-stad. Dennis en Jan-Marten zijn al jaren werkzaam in dit gebied, hebben de wijken opgebouwd zien worden en kennen de wijken erg goed.

Leidsche Rijn heeft een zeer centrale ligging in het midden van het land en heeft veel verschillende deelwijken, zoals: Terwijde, 't Zand, Parkwijk, Langerak, Hoge Weide, Grauwaart, Leeuwesteijn, Rijnvliet en Leidsche Rijn Centrum. Elke wijk heeft een geheel eigen karakter en identiteit. In de volksmond worden ook De Meern en Vleuten onder de noemer "Leidsche Rijn" geschaard.

De verschillende wijken worden gekenmerkt door een grote diversiteit aan opzet en karakteristieke bouwstijlen, maar zijn verbonden door het prachtige (centraal gelegen) Máximapark en Het Lint. Elke wijk heeft zijn eigen lokale voorzieningen, mooie winkelcentra en de groene omgeving biedt veel recreatiemogelijkheden.

Zo is het Máximapark écht prachtig! Je kunt hier de Lelievijver met haar iconische brug bezoeken, maar ook de Vikingrijn of de Vlinderhof, waar je in de zomermaanden kunt genieten van tientallen vlindersoorten. Tussen april en juni kun je in de Japanse Tuin je ogen uitkijken, dan staan er honderden Rododendrons in bloei.

In het park zijn ook diverse kunstwerken te bewonderen, zoals bijvoorbeeld De Wood Chapel (Gebaseerd op het principe van een houtopslagplaats) of De Barricade (Een monument voor de Democratie). Voor kinderen is de Bosspeeltuin geweldig! Hier kunnen zij naar hartenlust klimmen, klauteren en glijden. Door het Observatorium te beklimmen heb je een geweldig uitzicht over Leidsche Rijn én kun je zelfs de Domtoren zien!

"Heerlijk
wonen in een
duurzame
omgeving"

Het nieuwe Leidsche Rijn Centrum kan met voorzieningen als kleine boetiekjes, grote winkelketens, diverse horeca, bioscoop, foodmarket en nog veel meer, gezien worden als het tweede stadshart van Utrecht.

Wil je toch af en toe de oude binnenstad van Utrecht opzoeken? Geen nood! De binnenstad van Utrecht is op korte afstand en moeiteloos te bereiken met de auto, trein, bus en fiets. Tevens zijn alle woonwijken goed met de auto te bereiken vanaf de snelwegen A2 en A12.

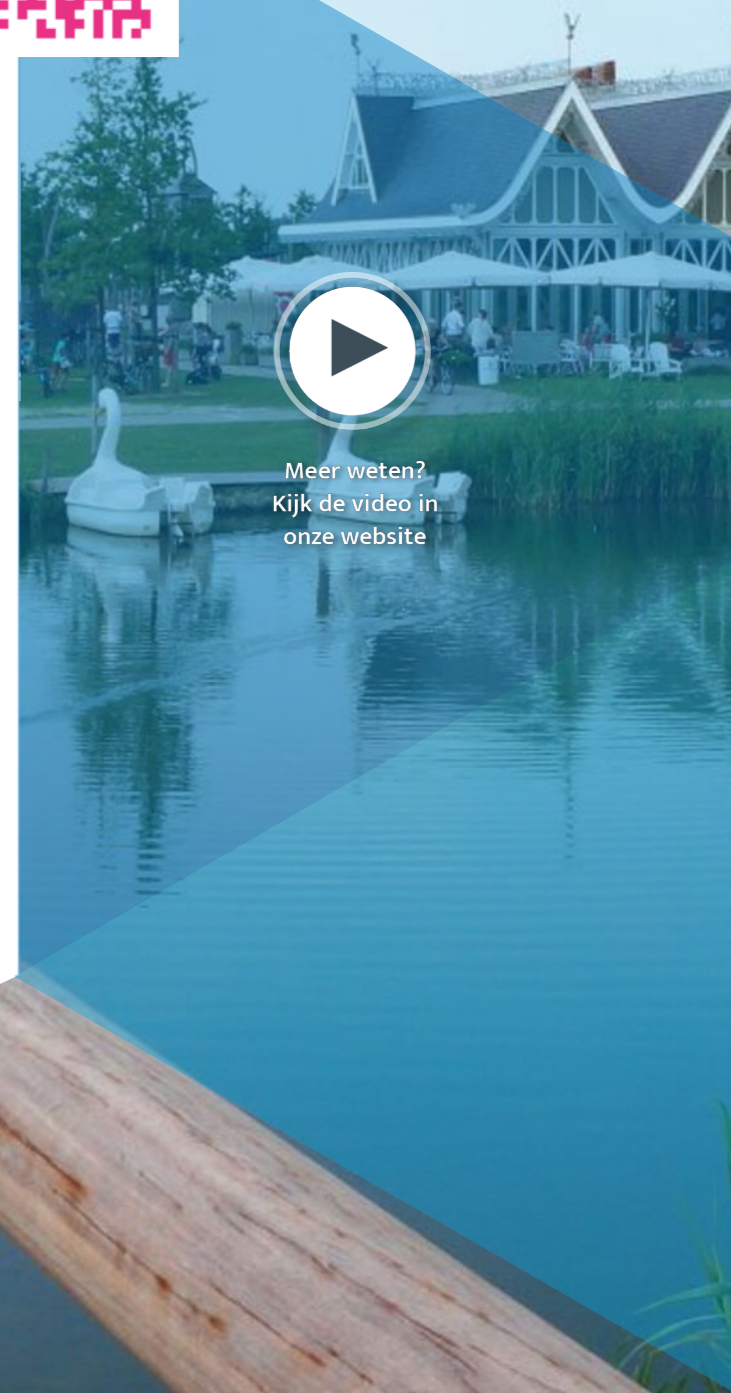
Wist je dat:

- Winkelcentrum Vleuterweide een zingende toren heeft? Het enige glascarillon in de wereld!
- Leidsche Rijn zijn eigen Bier Brouwerij (Maximus brouwerij) heeft?
- In Vleuten-De Meern een ruïne van Kasteel Nijvelt ligt?
- De Haarrijnse plas in de volksmond "Leidsche Rijn aan zee" wordt genoemd?
- De straatnamen in Leidsche Rijn Centrum zijn vernoemd naar een aantal Europese hoofdsteden?
- Wandelpad Het Lint in het Máximapark 8 km lang is?
- Er in het Máximapark een wandelroute is die je langs diverse kunstwerken leidt?
- Leidsche Rijn een paar oudheidkundige parels koestert?
 - * Romeinse Limesweg
 - * Resten van een Romeins Schip
- Dat Castellum Hoge Woerd een moderne interpretatie is van een Romeins Fort?



Scan de QR code om
meer aanbod in
Leidsche Rijn te zien

- Je in Museum Hoge Woerd oude vondsten uit de Romeinse tijd kunt bewonderen?
- Er in Leidsche Rijn veel leuke festivals (voor jong én oud) worden georganiseerd?
 - * Leidsche Rijn Festival (cultureel festival voor kinderen)
 - * LIEF festival (dansfestival voor volwassenen)
 - * Strand Festival (dansfestival en concerten voor volwassenen)
- Leidsche Rijn een kunstwerkplaats (De Vrijstaat) heeft voor kinderen en jongeren tussen de 6 en 26 jaar om hun creatieve "ik" te ontdekken?
- Je bij Plattelandswinkel Goes in De Meern heerlijke (zelf geteelde) appels, peren, kersen én peren kunt kopen?



Meer weten?
Kijk de video in
onze website

MEEST GESTELDE VRAGEN

Wanneer ben ik in onderhandeling?

Je bent pas in onderhandeling met de verkopende partij als deze reageert op uw bod door:

- a) Een tegenbod te doen.
- b) Expliciet te melden dat jullie in onderhandeling zijn. Je bent dus nog niet in onderhandeling als de verkopende makelaar zegt dat hij je bod met de verkoper zal bespreken.

Mag een makelaar doorgaan met bezichtigingen als er al over een bod onderhandeld wordt?

Ja, dat mag. Een onderhandeling hoeft namelijk nog niet tot een verkoop te leiden. Bovendien kan het zijn dat de verkoper graag wil weten of er meer belangstelling is. Overigens mag ook met meer dan één gegadigde tegelijk worden onderhandeld. Een NVM- makelaar moet dit wel duidelijk melden. Vaak zal de verkopende NVM-makelaar aan belangstellenden vertellen dat een pand, zoals dat heet, 'onder bod' is. Als belangstellende mag je dan wel een bod uitbrengen, maar de makelaar mag dan pas met je in onderhandeling treden als de onderhandeling met de eerste geïnteresseerde beëindigd is. De NVM-makelaar doet geen mededelingen over de hoogte van biedingen. Dit zou namelijk overbieden kunnen uitlokken.

Wanneer ik de vraagprijs bied, moet de verkoper de woning dan aan mij verkopen?

Nee, de verkoper is niet verplicht de woning dan aan jou te verkopen. De Hoge Raad heeft bepaald dat de vraagprijs gezien moet worden als een uitnodiging tot het doen van een bod. Ook als je de vraagprijs biedt, kan de verkoper dus beslissen of hij je bod wel of niet aanvaardt, of (via zijn makelaar) een tegenbod doet.

Kan de verkoper de vraagprijs van een woning tijdens de onderhandeling verhogen?

Ja, de verkoper kan besluiten de vraagprijs te verhogen of te verlagen. Daarnaast heb je als potentiële koper ook het recht tijdens de onderhandelingen je bod te verlagen. Zodra de verkopende partij een tegenbod doet, vervalt namelijk je eerdere bod.

Hoe komt de koop tot stand?

Als verkoper en koper het eens zijn over de belangrijkste zaken - onder andere prijs, leveringsdatum, ontbindende voorwaarden en eventuele afspraken over roerende zaken -, dan legt de verkopende NVM-makelaar de afspraken vast in de koopovereenkomst. Pas als beide partijen de koopovereenkomst hebben ondertekend, komt de koop tot stand.

Ontbindende voorwaarden zijn een belangrijk aandachtspunt. Koper en verkoper moeten het eens zijn over aanvullende afspraken en ontbindende voorwaarden voordat de koopovereenkomst wordt opgemaakt.

Voorbeelden van ontbindende voorwaarden zijn:

- Financieringsvoorbehoud.
- Geen huisvestingsvergunning.
- Negatieve uitkomst van een bouwkundige keuring.
- Het niet verkrijgen van Nationale Hypotheekgarantie.
- NVM No-Risk clausule.

Mag een makelaar van de NVM tijdens de onderhandeling het systeem van verkoop wijzigen?

Ja, dat mag. Soms zijn er zo veel belangstellenden die de vraagprijs bieden of benaderen, dat het moeilijk te bepalen is wie de beste koper is. Op dat moment kan de verkoper – op advies van zijn makelaar – besluiten de biedingsprocedure te wijzigen in bijvoorbeeld een inschrijvingsprocedure.

In deze procedure krijgen alle bidders een gelijke kans om een bod uit te brengen. De makelaar dient uiteraard eerst eventueel eerder gedane toezeggingen of afspraken na te komen, voordat de procedure veranderd wordt.

Wat is een optie?

Het begrip 'optie' wordt op twee manieren gebruikt:

- a) In juridische zin geeft een optie een partij (in dit geval de koper) de keuze om door een eenzijdige verklaring een koopovereenkomst met een andere partij (de verkoper) te sluiten. Beide partijen zijn het dan eens over de voorwaarden van de koop, maar de koper krijgt bijvoorbeeld nog een week bedenktijd. Bij de aankoop van een nieuwbouwwoning is zo'n optie gebruikelijk. Bij de aankoop van een bestaande woning niet.
- b) Bij de aankoop van bestaande woningen wordt het begrip 'optie' eigenlijk ten onrechte gebruikt. 'Optie' heeft dan de betekenis van bepaalde afspraken die een verkopende NVMmakelaar maakt met een geïnteresseerde koper tijdens het onderhandelingsproces.

Bijvoorbeeld de toezegging dat de koper een paar dagen bedenktijd krijgt voor het uitbrengen van een bod.

De koper kan deze tijd gebruiken om beter inzicht te krijgen in zijn financiering of de gebruiksmogelijkheden van de woning.

De NVM-makelaar zal in deze periode bij andere geïnteresseerde partijen aangeven, dat op de woning een optie rust. Een optie kun je niet eisen. De verkoper beslist in overleg met de NVMmakelaar of dergelijke opties worden gegeven.

Moet een makelaar als eerste met mij in onderhandeling gaan als ik de eerste ben die belt voor een bezichtiging of als ik als eerste een bod uitbreng?

Nee, dit hoeft niet. De verkoper bepaalt samen met de verkopende makelaar met wie hij in onderhandeling gaat. Vraag als koper de verkopende makelaar van te voren naar de verkoopprocedure die gehanteerd wordt om teleurstelling te voorkomen.

Zit de makelaarscourtage in de 'kosten koper'?

Nee, deze courtage zit er niet in. Onder 'kosten koper' vallen:

- a) Overdrachtsbelasting (2% van de koopsom) *
 - b) Notariskosten, onder andere voor het opmaken van de leveringsakte en het inschrijven ervan in het Kadaster.
- Naast bovengenoemde kosten kunnen er notariskosten zijn voor het opmaken en inschrijven van de hypotheekakte. Indien de koper een aankoopmakelaar heeft ingeschakeld, dan komt de courtage voor deze aankoopmakelaar voor rekening van de koper. Deze worden over het algemeen verrekend via de eindafrekening die de notaris opmaakt. De kosten van de verkopende makelaar zijn voor rekening van de verkoper.

Wat zijn de tarieven voor de dienstverlening van NVM-makelaars?

Vanuit de NVM worden geen (advies)tarieven voorgeschreven. Iedere NVM-makelaar mag zijn eigen tarieven en courtages bepalen. De prijs die je betaalt is uiteindelijk afhankelijk van de samenstelling van het dienstenpakket dat je afneemt. Maak daarom en afspraak met een NVMmakelaar bij je in de buurt voor een vrijblijvend gesprek over de gewenste dienstverlening. Zo kan hij een berekening voor je maken van de courtage.

Naast de courtage kan de NVM-makelaar de gemaakte kosten voor bijvoorbeeld advertenties of kadastraal onderzoek doorberekenen. Over het maken van deze kosten zal de makelaar afspraken met je maken.

Heeft de makelaar recht op intrekingskosten na het intrekken van de opdracht?

Artikel 6 lid 3 van de Algemene Consumentenvoorwaarden NVM bepaalt dat de consument terzake van het intrekken nimmer schadeplichtig is. De makelaar heeft terzake wel recht op vergoeding van reeds gemaakte kosten (zoals genoemd in artikel 17) en, indien en voor zover bij het verstrekken van de opdracht overeengekomen, op een percentage van het loon. Dit betekent dat een makelaar alleen maar recht heeft op intrekingskosten als hiervoor een regeling is getroffen in de opdracht tot dienstverlening.

Algemene Consumentenvoorwaarden Makelaardij 2018

Dit zijn de algemene voorwaarden van de Nederlandse Vereniging van Makelaars en Taxateurs in onroerende goederen NVM. Hierin leest u welke rechten en plichten uw makelaar en uzelf hebben.

Deze voorwaarden zijn tot stand gekomen in overleg met VBO Makelaar, VastgoedPRO, Vereniging Eigen Huis en de Consumentenbond in het kader van de Coördinatiegroep Zelfreguleringsoverleg van de Sociaal-Economische Raad. Ze zijn in werking getreden op 1 september 2018.

Privacyverklaring

De NVM-makelaar en de NVM nemen je privacy erg serieus en zien de regels rondom gegevensbescherming als logische fatsoensnormen. De NVM-makelaar verwerkt je gegevens zorgvuldig en volgens de wettelijke voorschriften. De NVM-makelaar besteedt veel aandacht aan een adequate beveiliging zodat je gegevens worden beschermd tegen ongeautoriseerd gebruik, ongeautoriseerde toegang, wijziging en onrechtmatige vernietiging. Alle NVM-makelaars investeren continu in het bieden van goede dienstverlening. Een onderdeel hiervan is het NVM-brede privacyprogramma. Heb je vragen, aarzel dan niet om contact op te nemen met de NVM-makelaar. Zie onze website www.blauweeik.nl/contact/privacy

* Kijk op www.rijksoverheid.nl voor de actuele hoogte van de overdrachtsbelasting en de voor jou geldende tarieven

OVERIGE INFORMATIE

De koopovereenkomst

De koopovereenkomst wordt door de verkopende makelaar opgemaakt conform het model van de NVM (Nederlandse Vereniging van Makelaars).

Mondelinge overeenkomst is niet bindend

De koop door een natuurlijk persoon, die niet handelt in de uitoefening van een beroep of bedrijf, is pas rechtsgeldig als beide partijen de koopovereenkomst hebben ondertekend.

Baten, lasten en verschuldigde canons

Alle baten, lasten en verschuldigde canons, waaronder begrepen heffingen die voortvloeien uit de akte van splitsing en/of reglement (indien van toepassing) komen voor rekening van de kopende partij vanaf de datum van notarieel transport.

De lopende baten, lasten, met uitzondering van de onroerende – zaakbelasting wegens het feitelijk gebruik, zullen tussen partijen naar rato worden verrekend.

Waarborgsom of bankgarantie

Ter zekerheid voor de nakoming van de verplichtingen van de koper wordt uiterlijk binnen 6 weken, na mondelinge overeenstemming, een waarborgsom gestort bij de notaris. Dit is een bedrag ter grootte van 10% van de koopsom. In plaats van de waarborgsom kan de koper ook een schriftelijke bankgarantie doen stellen, mits deze bankgarantie onvoorwaardelijk is afgegeven door een in Nederland gevestigde bankinstelling.

Inschrijving koopakte

Wordt gedaan op verzoek van koper, eventuele kosten hieraan verbonden zijn voor rekening van de koper. Vanaf september 2003 kan de koopovereenkomst worden ingeschreven bij het Kadaster. Vanaf de inschrijving is de koper beter beschermd tegen bijvoorbeeld levering van de woning aan een hogere bidder, faillissement van de verkoper en beslag op de woning. De werking van de inschrijving is beperkt tot zes maanden.

Ontbindende voorwaarden

Slechts indien partijen dit in de onderhandelingen overeenkomen zijn is er sprake van ontbindende voorwaarden. De looptijd van deze ontbindende voorwaarden is tenzij anders overeengekomen 6 weken na het bereiken van de (mondelinge) wilsovereenstemming.

Overdracht binnen 6 maanden

Indien de waarde waarover koper overdrachtsbelasting is verschuldigd wegens overdracht binnen 6 maanden een voorgaande overdracht resp. (op)levering kan worden verminderd met de waarde waarover bij die eerdere overdracht overdrachtsbelasting tegen het normale tarief, dan wel (niet –aftrekbare) omzetbelasting was verschuldigd een en ander conform artikel 13 Wet op Belastingen van Rechtsverkeer en koper derhalve niet de onder normale omstandigheden verschuldigde overdrachtsbelasting hoeft te voldoen, zal koper aan verkoper uitkeren het verschil tussen enerzijds het bedrag dat aan overdrachtsbelasting zou zijn verschuldigd zonder vermindering en anderzijds het werkelijk aan overdrachtsbelasting verschuldigde bedrag.

Wat is kosten koper?

Kosten koper (k.k.) betekent dat de koper de kosten voor de overdracht van de woning dient te betalen. De kosten koper is ongeveer 6% van de koopprijs. Onder de kosten koper vallen de volgende kosten:

- Overdrachtsbelasting (2% van de koopsom);
- Notariskosten voor de opmaak van de akte van levering;
- Kadasterkosten voor de inschrijving van de akte van levering (koopakte).

Naast deze kosten dien je, als koper, ook rekening te houden met:

- Notariskosten voor de opmaak van de hypotheekakte;
- Kadasterkosten voor inschrijving hypotheekakte;
- Eventuele kosten voor een hypotheekverstrekker;
- Eventuele kosten taxateur voor verkrijgen financiering;
- Eventuele bouwkundige keuring die je laat doen door een externe keurder;

- Eventueel een aankoopmakelaar die je hebt ingeschakeld.

- Onder de kosten koper vallen nooit de makelaarskosten van de verkopende makelaar.
- Als een verkoper een makelaar inschakelt voor de verkoop van zijn/haar woning, dan zal de verkoper de kosten van deze makelaar moeten betalen.
- Als de koper een makelaar inschakelt voor de aankoop van een woning, zal de koper de kosten van deze makelaar moet betalen (aankoop makelaar).

Notariskosten

Indien de kosten die door de notaris in rekening zullen worden gebracht en die verband houden met de aflossing van overbruggingsleningen en/of aflossing en doorhaling van verkopers' hypothe(e)k(en) en/of beslagen die op het verkochte rust(en), meer bedragen dan:

- € 10,- per telefonische overboeking;
- € 40,- voor het opvragen van (een) aflossingsnota('s) bij de hypotheek-/ kredietverstrekende instantie(s) per aflossing;
- € 185,-* per akte van gehele doorhaling;
- € 240,-* per akte van gedeeltelijke doorhaling.

(alle bedragen zijn inclusief BTW en de twee laatstgenoemde bedragen tevens inclusief kadastraal recht), dan zal de koper dit meerdere voor zijn rekening nemen. Deze extra kosten zal de notaris op de afrekening ter zake van de levering direct doorberekenen aan de koper. Dit artikel is tevens van toepassing indien er administratiekosten, kantoorkosten en/of beheerkosten in rekening gebracht worden.)

Genoemde bedragen zijn gebaseerd op bedragen zoals die algemeen en redelijkerwijs door notarissen bij een verkopende partij in rekening worden gebracht voor de betreffende verrichtingen. Indien de door de koper aangewezen notaris voor de betreffende verrichtingen meer aan kosten in rekening brengt dan genoemde

bedragen, komt het meerdere voor rekening en risico van verkoper.

* = kosten van inschrijving ad € 7,97 (wordt niet belast met BTW) niet inbegrepen.

Schriftelijkheidsvereiste

De wetgever heeft bepaald dat voor particulieren (die niet bedrijfsmatig handelen) bij aankoop van een woning een schriftelijkheidsvereiste geldt en dat na het ondertekenen van de koopovereenkomst en het ter hand stellen van de koopovereenkomst voor de koper een bedenktijd van drie dagen geldt. Na het verstrijken van deze bedenktijd is er een definitieve koopovereenkomst gesloten.

Keuze notaris

Ter keuze van de koper, tenzij anders vermeld. Indien de koper een Notaris buiten de straal van 15 km van het gekochte object heeft verkozen en de verkoper wenst een notariële volmacht voor de akte van levering, dan zijn de eventuele kosten hiervan voor rekening van de koper.

Opleveringsniveau / Roerende zaken

De woning wordt aan de koper opgeleverd in de staat waarin deze zich ten tijde van het bereiken van de overeenstemming bevindt, inclusief eventuele lusten en lasten. De roerende zaken die achter blijven staan omschreven in de bijgevoegde lijst van (on)roerende zaken. Alle baten en lasten en verschuldigde canons komen vanaf het moment van de overdracht voor rekening van de koper. De lopende baten en lasten worden naar rato tussen partijen verrekend door de notaris bij het transport.

Plattegronden / Optieplattegronden

De plattegronden welke onderdeel uitmaken van de verkoopdocumentatie zijn indicatief bedoeld en ter inspiratie. Hier kunnen geen rechten aan ontleend worden. Een optieplattegrond is ter inspiratie en niet bouwkundig of technisch getest en onderzocht. Het is aan de koper of geïnteresseerde zelf om deze te controleren op juistheid en volledigheid.



Uitleg Drie dagen (kopers) bedenktijd

Wie een koopovereenkomst heeft ondertekend (ook wel aangeduid als ‘voorlopig koopcontract’, mag gedurende (3) dagen zonder opgaaf van redenen zijn aankoop annuleren.

Op welk tijdstip gaat de bedenktijd in en wanneer loopt deze af?

De bedenktijd gaat in om 00:00 uur op de dag dat u een door beide partijen getekende koopovereenkomst heeft ontvangen. Tekenen u en de verkopers dus op maandag de overeenkomst, dan gaat de bedenktijd in op dinsdag om 00:00 uur in. Als de makelaar u de door de verkoper getekende koopovereenkomst toestuurt, dan gaat de overeenkomst pas in op de dag dat u uw handtekening heeft gezet en vice versa. De bedenktijd loopt dan de derde dag af om 23:59 uur.

Wat als er een weekend- of feestdag in de bedenktijdperiode zit?

Slechts één (1) van de drie (3) dagen mag een weekend of feestdag zijn. Gaat de bedenktijd dus in op vrijdag, dan eindigt de termijn niet op maandag om 23:59 uur, maar op dinsdag om 23:59 uur. Valt het einde van een bedenktijd op een weekend- of feestdag dan wordt de termijn verlengd tot de eerst volgende werkdag.

Bedenktijd bestaande woningen

Ontvangstbevestiging getekend op: Bedenktijd eindigt op:

Maandag	Donderdag 23:59 uur
Dinsdag	Vrijdag 23:59 uur
Woensdag	Maandag 23:59 uur
Donderdag	Maandag 23:59 uur
Vrijdag	Dinsdag 23:59 uur
Zaterdag	Dinsdag 23:59 uur
Zondag	Woensdag 23:59 uur

Geldt de bedenktijd ook voor de verkoper?

Nee. Alleen de koper mag de overeenkomst binnen drie (3) dagen ontbinden.

Wat kost het als de overeenkomst wordt ontbonden?

Als u binnen de termijn van de koop afziet, hoeft u géén schadevergoeding te betalen aan de verkoper of zijn makelaar. Als u derden heeft ingeschakeld voor de aankoop, zoals een aankoopmakelaar of een notaris voor het opstellen van een koopovereenkomst, dan moet u meestal wel de gemaakte kosten vergoeden.

Wijzigingen aanbrengen na getekende koopakte

Indien (ver)koper, nadat de koopakte getekend is, wijziging(en) wilt aanbrengen in de koopakte, zal voor elke wijziging door Blauwe Eik Makelaardij een bedrag van € 195,- inclusief BTW in rekening worden gebracht bij de vragende partij.

Bouwtechnische keuring

Indien de koper een bouwtechnische keuring wenst te laten uitvoeren voor of tijdens de drie dagen bedenktijd, dient de koper dit kenbaar te maken tijdens de onderhandeling.

Koopakteclausules

In de koopakte worden standaard de navolgende clausules opgenomen:

Ouderdomsclausule

(indien woning is gebouwd vóór 1990 zullen wij dit artikel opnemen in de koopovereenkomst)

Het is verkoper bekend dat de onroerende zaak meer dan 30 jaar oud is, wat betekent dat de eisen die aan de bouwkwaliteit gesteld mogen worden aanzienlijk lager liggen dan bij nieuwe woningen. In afwijking van artikel 6.3 van deze koopakte en artikel 7:17 lid 1 en 2 BW komt het geheel of ten dele ontbreken van een of meer eigenschappen van de onroerende zaak voor normaal en bijzonder gebruik en het eventueel anderszins niet-beantwoorden van de zaak aan de overeenkomst voor rekening en risico van koper.

Niet bewoningsclausule

(indien verkoper pand zelf niet bewoond heeft zullen wij onderstaand artikel toepassen in de koopovereenkomst)

Koper is ermee bekend dat verkoper het verkochte nooit zelf feitelijk heeft gebruikt en dat verkoper derhalve koper niet kan informeren over eigenschappen respectievelijk gebreken aan het verkochte waarvan verkoper op de hoogte zou kunnen zijn geweest als hij het verkochte zelf feitelijk had gebruikt. In verband hiermee zijn partijen, in afwijking van artikel 6.3. van deze koopakte en artikel 7:17 lid 1 en 2 BW, overeengekomen dat dergelijke eigenschappen respectievelijk gebreken voor rekening en risico van koper komen en dat hier bij de vaststelling van de koopsom rekening mee is gehouden. Koper vrijwaart verkoper voor alle eventuele aanspraken van derden.” Om dit risico te beperken heeft verkoper koper in de gelegenheid gesteld een (bouwkundige) deskundige in te schakelen.

Asbest

(indien woning ouder is dan 30 jaar zullen wij onderstaand artikel toepassen in de Koopovereenkomst. In de vragenlijst B staat vermeld of de verkoper op de hoogte is van evt. asbest in de woning)

Gezien de leeftijd van de onroerende zaak kunnen asbesthoudende stoffen aanwezig zijn. Bij eventuele verwijdering van asbesthoudende materialen dienen op grond van milieuwetgeving speciale maatregelen te worden genomen. Koper verklaart hiermee bekend te zijn en vrijwaart verkoper voor alle aansprakelijkheid die uit de aanwezigheid van enig asbest in de onroerende zaak kan voortvloeien.

Toestemming AVG en Nota van afrekening

De verkoper en koper stemmen ermee in, in het kader van de AVG, dat de notaris voor het verlijden van de akte van levering aan de makelaar de concept akte van levering en de eindafrekening ter inzage verstrekt en ook met de makelaar correspondentie voert inzake deze transactie.

Indien er voor zover de verkoper op dat moment nog courtage, verschotten of andere kosten verschuldigd is aan de makelaar, machtigt de verkoper de notaris deze kosten bij het passeren van de akte van levering op te nemen op de eindafrekening van verkoper en uit te

betalen aan de makelaar. Ook geven partijen elkaar toestemming een kopie van deze overeenkomst te overleggen aan zijn of haar hypotheekadviseur en/of financier en zo nodig de taxateur ten behoeve van een taxatie van het verkochte/gekochte.

Branche brede Meetinstructie

De meetinstructie is gebaseerd op de Branche brede Meetinstructie. De meetinstructie is bedoeld om een meer eenduidige manier van meten toe te passen voor het geven van een indicatie van de gebruiksoppervlakte. De meetinstructie sluit verschillen in meetuitkomsten niet volledig uit, door bijvoorbeeld interpretatieverschillen, afrondingen of beperkingen bij het uitvoeren van de meting. Uitgangspunt blijft altijd; “Wat je ziet is wat je koopt” en de objectinformatie is van lagere prioriteit.



LIJST VAN ZAKEN

Beschrijving	Blijft achter	Gaat mee	Ter overname
Woning - Interieur			
(Voorzet) openhaard met toebehoren	X		
Designradiator(en)	X		
Verlichting, te weten			
- inbouwspots/dimmers	X		
- opbouwspots/armaturen/lampen/dimmers	X		
- losse (hang)lampen	X		
(Losse)kasten, legplanken, te weten			
- Legplanken voorraadkast	X		
- Linnen en schoenen kast Zolder	X		
Raamdecoratie/zonwering binnen, te weten			
- rolgordijnen	X		
- (losse) horren/rolhorren	X		
- Shutters	X		
Woning - Keuken			
Keukenblok (met bovenkasten)	X		
Keuken (inbouw)apparatuur, te weten			
- (gas)fornuis	X		
- afzuigkap	X		
- magnetron	X		
- oven	X		
- koelkast	X		
- vriezer	X		
- vaatwasser	X		
- Quooker	X		
Woning - Sanitair/sauna			
Toilet met de volgende toebehoren			
- toilet	X		
- toilethouder	X		
- toiletborstel(houder)	X		
- fontein	X		
Badkamer met de volgende toebehoren			
- ligbad	X		
- douche (cabine/scherm)	X		
- wastafel	X		
- wastafelmeubel	X		
- toilet	X		
- toilethouder	X		
- toiletborstel(houder)	X		

LIJST VAN ZAKEN

Beschrijving	Blijft achter	Gaat mee	Ter overname
Woning - Exterieur/installaties/veiligheid/energiebesparing			
(Voordeur)bel	X		
Alarminstallatie	X		
Oplaadpunt elektrische auto	X		
Ring doorbel		X	
Warmwatervoorziening, te weten			
- CV-installatie	X		
- boiler	X		
Tuin - Inrichting			
Tuinaanleg/bestrating	X		
Beplanting	X		
Tuin - Verlichting/installaties			
Buitenverlichting	X		
Tijd- of schemerschakelaar/bewegingsmelder	X		
Tuin - Bebouwing			
Tuinhuis/buitenberging	X		
Kasten/werkbank in tuinhuis/berging			X
Tuin - Overig			
Overige tuin, te weten			
- (sier)hek	X		
- vlaggenmast(houder)	X		

Lijst van zaken

Adres te verkopen perceel:

Lijst opgesteld op (datum):

	Blijft achter	Gaat mee	Kan worden overgenomen	Niet van toepassing
Interieur				
Meubels	<input type="radio"/>	<input type="radio"/>	<input checked="" type="radio"/>	<input type="radio"/>
Wandmeubel	<input type="radio"/>	<input type="radio"/>	<input type="radio"/>	<input checked="" type="radio"/>
Kledingkasten	<input type="radio"/>	<input type="radio"/>	<input type="radio"/>	<input checked="" type="radio"/>
Kapstok	<input type="radio"/>	<input type="radio"/>	<input type="radio"/>	<input checked="" type="radio"/>
Handdoekenrekken	<input checked="" type="radio"/>	<input type="radio"/>	<input type="radio"/>	<input type="radio"/>
Spiegel toilet	<input type="radio"/>	<input type="radio"/>	<input type="radio"/>	<input checked="" type="radio"/>
Stoomoven	<input checked="" type="radio"/>	<input type="radio"/>	<input type="radio"/>	<input type="radio"/>
Kranen/douchekop	<input checked="" type="radio"/>	<input type="radio"/>	<input type="radio"/>	<input type="radio"/>
Plafonnières	<input checked="" type="radio"/>	<input type="radio"/>	<input type="radio"/>	<input type="radio"/>
Domotica	<input type="radio"/>	<input type="radio"/>	<input type="radio"/>	<input checked="" type="radio"/>
Vloerverwarmingsunit	<input checked="" type="radio"/>	<input type="radio"/>	<input type="radio"/>	<input type="radio"/>
WTW (warmte-terug-win installatie)	<input checked="" type="radio"/>	<input type="radio"/>	<input type="radio"/>	<input type="radio"/>
<input type="text"/>	<input type="radio"/>	<input type="radio"/>	<input type="radio"/>	<input type="radio"/>
<input type="text"/>	<input type="radio"/>	<input type="radio"/>	<input type="radio"/>	<input type="radio"/>
<input type="text"/>	<input type="radio"/>	<input type="radio"/>	<input type="radio"/>	<input type="radio"/>
Exterieur				
Oplaadpunt elektrische auto	<input checked="" type="radio"/>	<input type="radio"/>	<input type="radio"/>	<input type="radio"/>
Zonneboiler	<input type="radio"/>	<input type="radio"/>	<input type="radio"/>	<input checked="" type="radio"/>
Smart bel (voordeur)	<input type="radio"/>	<input checked="" type="radio"/>	<input type="radio"/>	<input type="radio"/>
<input type="text"/>	<input type="radio"/>	<input type="radio"/>	<input type="radio"/>	<input type="radio"/>
<input type="text"/>	<input type="radio"/>	<input type="radio"/>	<input type="radio"/>	<input type="radio"/>
<input type="text"/>	<input type="radio"/>	<input type="radio"/>	<input type="radio"/>	<input type="radio"/>
Tuin / Garage / Berging				
Jacuzzi	<input type="radio"/>	<input type="radio"/>	<input type="radio"/>	<input checked="" type="radio"/>
Droogmolen	<input type="radio"/>	<input type="radio"/>	<input type="radio"/>	<input checked="" type="radio"/>
Trampoline	<input type="radio"/>	<input type="radio"/>	<input type="radio"/>	<input checked="" type="radio"/>
Vijver (aangeven of deze achterblijft, incl. vissen en pomp)	<input type="radio"/>	<input type="radio"/>	<input type="radio"/>	<input checked="" type="radio"/>
Speelhuis kinderen	<input type="radio"/>	<input type="radio"/>	<input type="radio"/>	<input checked="" type="radio"/>
Zonneschermen / Schaduwdoek	<input type="radio"/>	<input type="radio"/>	<input type="radio"/>	<input checked="" type="radio"/>
Planken	<input type="radio"/>	<input type="radio"/>	<input type="radio"/>	<input checked="" type="radio"/>
Separate diepvriezer	<input type="radio"/>	<input checked="" type="radio"/>	<input type="radio"/>	<input type="radio"/>
Stellingkasten garage	<input type="radio"/>	<input type="radio"/>	<input checked="" type="radio"/>	<input type="radio"/>
Tuintafel ex stoelen	<input checked="" type="radio"/>	<input type="radio"/>	<input type="radio"/>	<input type="radio"/>
Zitmeubel tuin en ligstoelen	<input type="radio"/>	<input type="radio"/>	<input checked="" type="radio"/>	<input type="radio"/>

De verkoper aan het woord!

Aanvullende informatie over jouw woning en woonomgeving

Vertel eens; Wat is er zo bijzonder aan jouw woning?

Wat spreekt je aan? Waarom ben jij op deze woning gevallen? Wat wil jij aan jouw kijkers meegeven?

Het fijne aan deze woning is de combinatie van rust, ruimte en een vriendelijke buurt. Je woont hier zonder het drukke stadsgevoel maar toch op korte afstand van de stad en veel groen om je heen. Een straat waar burens elkaar kennen en groeten. In het voorjaar staan de bloesembomen prachtig in bloei en spelen kinderen regelmatig buiten, wat zorgt voor een levendige en gezellige sfeer.

Wat het wonen hier extra prettig maakt, is de centrale ligging. Binnen enkele minuten bereik je de A12 of A2 en daarnaast loop je zo het Maximapark in voor een mooie wandeling door de Japanse Tuin of om te sporten. In de directe omgeving zijn er verschillende sportclubs en (basis)scholen aanwezig. Ook het centrum van Vleuten en Vleuterweide ligt dichtbij voor de

Omschrijf eens hoe jij het wonen in jouw straat / wijk ervaart:

Hoe is jouw contact met buurtgenoten? Zijn er bijvoorbeeld leuke activiteiten met elkaar (vereniging, barbecue, sport oid)?

Een keer in het jaar hebben we met alle burens een BBQ. We hebben een fijne buurtapp waarmee we communiceren met elkaar en elkaar informeren en op de hoogte houden.

Wat is de gezinsamenstelling van de burens?

Van de burens links en rechts.

Burens links hebben een dochter van 8 jaar en de burens rechts hebben een zoon van 12 jaar.

Wat kun je wat vertellen over de voorzieningen in de omgeving?

Bijvoorbeeld winkelgelegenheden, horeca, openbaar vervoer, onderwijs, sportfaciliteiten?

Het Maxima park voor de deur waar je kan wandelen, joggen. Kinderen kunnen in de bosspeeltuin spelen, je kan zelfs sporten en bootcamps doen in het park. Voldoende sportclubs en een fijne bioscoop in leidsche rijn. Station Vleuten is dichtbij reist zo met het openbaar vervoer. Voldoende basis en middelbare scholen.

Heb je nog tips voor de kijkers?

Bijvoorbeeld leuke restaurantjes, het beste winkelcentrum, een goede ervaring met een basisschool, een gezellige sportvereniging:

Een fijn winkelcentrum is vleuterweide. Op dinsdag is er markt in het oude dorp van vleuten daar haal je een heerlijk kaasje, olijven, gegrilde kip en vers groente en fruit.

Jouw woning in een notendop:

Geef in 5 steekwoorden aan wat jouw huis typeert:

Het type jaren 30 woning, statig en de uitstraling.

Dank je wel! Jouw potentiële koper zal je dankbaar zijn voor deze waardevolle informatie.

VRAGENLIJST

Vraag	Antwoord
Bijzonderheden 1 A.	
Zijn er nadat u het perceel in eigendom hebt gekregen nog andere, eventuele aanvullende notariële of onderhandse akten opgesteld met betrekking tot het perceel?	Nee
Zo ja, welke?	
Bijzonderheden 1 B.	
Zijn er mondelinge of schriftelijke afspraken gemaakt over aangrenzende percelen? (Denk hierbij aan regelingen voor het gebruik van een poort, schuur, garage, tuin, overeenkomsten met meerdere burens, toezeggingen, erfafscheidingen.)	Nee
Zo ja, welke zijn dat?	
Bijzonderheden 1 C.	
Wijken de huidige terreinafscheidingen af van de kadastrale eigendomsgrenzen? (Denk hierbij ook aan strookjes grond van de gemeente die u in gebruik heeft, of grond van u die gebruikt wordt door de burens.)	Nee
Zo ja, waaruit bestaat die afwijking?	
Bijzonderheden 1 D.	
Is een gedeelte van de woning, schuur, garage of schutting gebouwd op grond van de burens of andersom?	Nee
Zo ja, graag nader toelichten:	
Bijzonderheden 1 E.	
Heeft u grond van derden in gebruik?	Nee
Zo ja, welke grond?	
Bijzonderheden 1 F.	
Rusten er 'bijzondere lasten en beperkingen' op de woning en/of het perceel? (Bijzondere lasten en beperkingen kunnen privaatrechtelijke beperkingen zijn zoals (lijdende) erfdienstbaarheden (bijvoorbeeld een recht van overpad), kwalitatieve verplichtingen, kettingbedingen, vruchtgebruik, voorkeursrecht (bijvoorbeeld een eerste recht van koop), opstalrecht, erfpacht, huurkoop. Het kan ook gaan om publiekrechtelijke beperkingen zoals een aanschrijving van de gemeente in het kader van een illegale verbouwing)	Nee
Zo ja, welke?	
Bijzonderheden 1 G.	
Is de Wet voorkeursrecht gemeenten van toepassing?	Nee
Bijzonderheden 1 H.	
Is er een anti-speculatiebeding en/of zelfbewoningsplicht van toepassing op de woning?	Nee
Zo ja, hoe lang nog?	
Bijzonderheden 1 I.	
Is er sprake van een beschermd stads- of dorpsgezicht of loopt er een procedure tot aanwijzing daartoe?	Nee
Is er sprake van een gemeentelijk-, provinciaal- of rijksmonument of loopt er een procedure tot aanwijzing daartoe?	Nee
Is er volgens het bestemmingsplan sprake van een beeldbepalend of karakteristiek object?	Nee
Bijzonderheden 1 J.	

VRAGENLIJST

Vraag	Antwoord
Bijzonderheden 1 K.	
Is er sprake (geweest) van ruilverkaveling?	Nee
Zo ja, moet u hiervoor ruilverkavelingsrente betalen?	
Zo ja, hoeveel en voor hoe lang? Bedrag:	
Duur:	
Bijzonderheden 1 L.	
Is de woning of de grond geheel of gedeeltelijk verhuurd of bij anderen in gebruik?	Nee
Zo ja: Is er een huurcontract/ gebruiksovereenkomst?	
Indien er geen contract of overeenkomst is, beschrijf hieronder wat (mondeling) met de huurder/ gebruiker is afgesproken:	
Welk gedeelte is verhuurd/ in gebruik gegeven?	
Welke delen vallen onder gezamenlijk gebruik?	
Welke zaken zijn van de huurder en mag hij verwijderen bij ontruiming? (Bijvoorbeeld geiser, keuken, lampen.)	
Heeft de huurder een waarborgsom gestort?	
Zo ja, hoeveel?	
Heeft u nog andere afspraken met de huurders gemaakt?	
Zo ja, welke?	
Bijzonderheden 1 M.	
Is er over de woning een geschil/procedures gaande, al dan niet bij de rechter, huurcommissie of een andere instantie? (bijvoorbeeld onteigening/kwesties met burens, zoals erfdienstbaarheden, recht van overpad, erfafscheidingen e.d.)	Nee
Zo ja, welke is/zijn dat?	
Bijzonderheden 1 N.	
Is er bezwaar gemaakt tegen de waardebeschikking WOZ?	Nee
Zo ja, toelichting:	
Bijzonderheden 1 O.	
Zijn er door de overheid of nutsbedrijven verbeteringen of herstellingen voorgeschreven of aangekondigd die nog niet naar behoren zijn uitgevoerd?	Nee
Zo ja, welke?	
Bijzonderheden 1 P.	
Zijn er in het verleden subsidies of premies verstrekt die bij verkoop van de woning voor een deel kunnen worden teruggevorderd?	Nee
Zo ja, welke?	
Bijzonderheden 1 Q.	
Is de woning onbewoonbaar verklaard of in het verleden ooit onbewoonbaar verklaard geweest?	Nee
Zo ja, waarom?	

VRAGENLIJST

Vraag	Antwoord
Bijzonderheden 1 R.	
Is er bij verkoop sprake van een omzetbelastingheffing? (Bijvoorbeeld omdat het een voormalig bedrijfsroerendgoed is, of een woning met praktijkgedeelte, of omdat u pas ingrijpend verbouwd hebt.)	Nee
Zo ja, waarom?	
Bijzonderheden 1 S.	
Hoe gebruikt u de woning nu? (Bijvoorbeeld woning, praktijk, winkel, opslag)	Zelfstandige bewoning
Is dat gebruik volgens de gemeente toegestaan?	Ja
Zo nee, heeft de gemeente dit strijdige gebruik wel eens bij u aangekaart?	
Hoe heeft de gemeente dit strijdige gebruik bij u aangekaart?	
Gevels 2 A.	
Is er sprake (geweest) van vochtdoorslag of aanhoudend vochtige plekken op de gevels?	Nee
Zo ja, waar?	
Gevels 2 B.	
Zijn er (gerepareerde) scheuren/beschadigingen in/aan de gevels aanwezig?	Nee
Zo ja, waar?	
Gevels 2 C.	
Zijn de gevels tijdens de bouw geïsoleerd?	Niet bekend
Zo nee, zijn de gevels daarna (deels) geïsoleerd?	
Zo ja, wanneer heeft de isolatie van de gevels plaatsgevonden en met welk isolatiemateriaal?	
Heeft u een certificaat of bewijs van het na-isoleren?	
Is er sprake van volledige isolatie?	Ja
Zo nee, welke delen van de gevels zijn er niet geïsoleerd?	
Gevels 2 D.	
Zijn de gevels ooit gereinigd?	Nee
Zo ja, volgens welke methode en wanneer?	
Dak(en) 3 A.	
Hoe oud zijn de daken ongeveer? Platte daken:	Nvt
Overige daken:	Sinds de bouw 2009
Dak(en) 3 B.	
Heeft u last van daklekkages (gehad)?	Nee
Zo ja, waar?	
Dak(en) 3 C.	
Zijn er in het verleden gebreken geconstateerd aan de dakconstructie zoals scheve, doorbuigende, krakende, beschadigde en/of aangetaste dakdelen?	Nee
Zo ja, waar?	
Dak(en) 3 D.	

VRAGENLIJST

Vraag	Antwoord
Heeft u het dak al eens (gedeeltelijk) laten vernieuwen c.q. laten repareren?	
Nee	
Zo ja, welk (gedeelte van het) dak en waarom?	
Dak(en) 3 E.	
Is het dak tijdens de bouw geïsoleerd? Platte daken:	Niet bekend
Overige daken:	Niet bekend
Zo nee, is het dak daarna geïsoleerd? Platte daken:	
Overige daken:	
Zo ja, wanneer heeft de isolatie plaatsgevonden en met welk isolatiemateriaal?	Nvt
Heeft u een certificaat of bewijs van het na-isoleren?	Nee
Is er sprake van volledige isolatie? Platte daken:	Niet bekend
Overige daken:	Niet bekend
Zo nee, welke delen zijn er niet geïsoleerd?	
Dak(en) 3 F.	
Zijn de regenwaterafvoeren lek of verstopt?	Nee
Zo ja, toelichting:	
Dak(en) 3 G.	
Zijn de dakgoten lek of verstopt?	Nee
Zo ja, toelichting:	
Kozijnen, ramen en deuren 4 A.	
Van welk materiaal zijn de buitenkozijnen gemaakt? (bijvoorbeeld hout, kunststof of aluminium of een andersoortig materiaal)	Hout
Kozijnen, ramen en deuren 4 B.	
Wanneer zijn de buitenkozijnen, ramen en deuren voor het laatst geschilderd?	5 jaar geleden. De dakkapellen zijn in maart 2026 geschilderd en waarnodig hout compleet vervangen.
Is dit gebeurd door een erkend schildersbedrijf?	Ja
Zo ja, door wie?	Keeldar projecten
Kozijnen, ramen en deuren 4 C.	
Functioneren alle scharnieren en sloten?	Ja
Zo nee, toelichting:	
Kozijnen, ramen en deuren 4 D.	
Zijn voor alle afsluitbare deuren, ramen etc. sleutels aanwezig?	Ja
Zo nee, voor welke deuren, ramen etc. niet?	
Kozijnen, ramen en deuren 4 E.	
Is er sprake van isolerende beglazing?	Ja
Zo ja, welk type glas? (bijvoorbeeld HR, HR+, HR++ of HR+++; zie de glassponning waarin doorgaans staat vermeld welke type glas er is geplaatst)	
Is er sprake van isolerende beglazing in de gehele woning?	Ja

VRAGENLIJST

Vraag	Antwoord
Zo nee, welke ramen zijn niet geïsoleerd?	
Kozijnen, ramen en deuren 4 F.	
Is er bij de isolerende beglazing sprake van condensvorming tussen het glas? (Denk aan lekkende ruiten.)	Nee
Zo ja, waar?	
Vloeren, plafonds en wanden 5 A.	
Is er sprake (geweest) van vochtdoorslag of optrekkend vocht op de vloeren, plafonds en/of wanden?	Nee
Zo ja, waar?	
Vloeren, plafonds en wanden 5 B.	
Is er sprake (geweest) van schimmelvorming op de vloeren, plafonds en/of wanden?	Nee
Zo ja, waar?	
Vloeren, plafonds en wanden 5 C.	
Zijn er (gerepareerde) of (verborgen) scheuren en/of beschadigingen in/aan vloeren, plafonds en/of wanden aanwezig?	Nee
Zo ja, waar?	
Vloeren, plafonds en wanden 5 D.	
Hebben zich in het verleden problemen voorgedaan met de afwerkingen? (Bijvoorbeeld loszittend tegelwerk, loslatend behang of spuitwerk, holklinkend of loszittend stucwerk, etc.)	Nee
Zo ja, waar?	
Vloeren, plafonds en wanden 5 E.	
Is er sprake (geweest) van gebreken aan de vloerconstructie, zoals scheve, doorbuigende, krakende, beschadigde en/of aangetaste vloerdelen?	Nee
Zo ja, waar?	
Vloeren, plafonds en wanden 5 F.	
Is er sprake van vloerisolatie?	Ja
Zo ja, wanneer heeft de isolatie van de vloer plaatsgevonden en met welk isolatiemateriaal?	
Heeft u een certificaat of bewijs van het na-isoleren?	Nee
Is er sprake van volledige isolatie?	Niet bekend
Zo nee, welke delen zijn er niet geïsoleerd?	
Fundering, kruipruimte en kelder 6 A.	
Is er sprake (geweest) van gebreken aan de fundering?	Nee
Zo ja, waar?	
Fundering, kruipruimte en kelder 6 B.	
Is de kruipruimte toegankelijk?	Ja
Is de kruipruimte droog?	Meestal
Zo nee of meestal, toelichting:	Kruipruimte is altijd wel beetje vochtig

VRAGENLIJST

Vraag	Antwoord
Fundering, kruipruimte en kelder 6 C.	
Is er sprake van vochtdoorslag door de kelderwand?	Nee
Zo ja of soms, toelichting:	
Fundering, kruipruimte en kelder 6 D.	
Is de grondwaterstand in de afgelopen jaren waarneembaar gewijzigd of is er sprake van wateroverlast geweest?	Nee
Zo ja, heeft dit tot problemen geleid in de vorm van water in de kruipruimte c.q. kelder?	
Zo nee, tot wat voor andere problemen heeft dit geleid?	
Installaties 7 A.	
Wat voor warmte-installatie(s) is/zijn er aanwezig in de woning? (bijvoorbeeld cv-installatie, WTW-systeem, WKO-systeem, (hybride) warmtepomp, airconditioning, zonneboiler, elektrische boiler, pelletkachel dan wel een andere installatie)	CV, WTW
Is/zijn de installatie(s) eigendom?	Ja
Zo nee, toelichting: (bijvoorbeeld de installatie(s) is/ zijn gehuurd of geleased. Tevens huur-/leaseprijs vermelden)	
Merk van de installatie(s):	CV Intergas WTW Renovent HR Large
Type(nummer) van de installatie(s):	
Installatiedatum van de installatie(s):	2010
Op welke datum is/zijn deze installatie(s) voor het laatst onderhouden?	mei 2025
Is het onderhoud uitgevoerd door een erkend bedrijf?	Ja
Zo ja, door wie?	Scholman
Installaties 7 B.	
Zijn er de afgelopen tijd zaken opgevallen ten aanzien van de installatie(s)? (bijvoorbeeld de cv-installatie moet meer dan 1 keer per jaar bijgevoerd worden of de installatie functioneert niet goed)	Nee
Zo ja, wat is u opgevallen?	
Installaties 7 C.	
Zijn er radiatoren die niet warm worden?	Nee
Zo ja, welke?	
Installaties 7 D.	
Zijn er radiatoren of (water)leidingen die lekken?	Nee
Zo ja, waar en welke?	
Installaties 7 E.	
Zijn er radiatoren of (water)leidingen die ooit zijn bevroren?	Nee
Zo ja, waar?	
Installaties 7 F.	
Heeft u vloerverwarming in de woning?	Ja
Zo ja, betreft dit elektrische vloerverwarming, vloerverwarming met warm water of anders? Elektrisch:	Ja

VRAGENLIJST

Vraag	Antwoord
warm water:	
overig, namelijk	
Waar bevindt zich de elektrische vloerverwarming?	Trapkast
Waar bevindt zich de vloerverwarming met warm water?	
Waar bevindt zich de overige vloerverwarming?	
Installaties 7 G.	
Zijn er vertrekken die niet (goed) warm worden?	Nee
Zo ja, welke?	
Installaties 7 H.	
Heeft de woning zonnepanelen die uw eigendom zijn?	Nee
Heeft de woning zonnepanelen die worden gehuurd of geleased?	Nee
Kan het huurcontract/ leasecontract worden overgenomen door koper? Zo ja, dan overnamecontract opvragen.	
Hoeveel zonnepanelen zijn er aanwezig? Aantal:	
Zo ja, blijven de zonnepanelen achter?	
Wat is de capaciteit van één zonnepaneel? (De capaciteit van zonnepanelen wordt uitgedrukt in Wattpiek (Wp). Bijvoorbeeld één zonnepaneel levert 390 Wp.	
Functioneren alle zonnepanelen?	
Wat is het merk/ type van de zonnepanelen?	
Maakt u gebruik van een app om de opbrengst van de zonnepanelen te bekijken?	
Zo ja, welke?	
In welk jaar zijn de zonnepanelen geplaatst en door wie? Jaar:	
Installateur:	
Is de btw over het aankoopbedrag teruggevraagd van de belastingdienst?	
Hoeveel stroom heeft u het afgelopen jaar opgewekt? Jaar:	
Aantal kWh:	
Hoe lang zit er nog fabrieksgarantie op de zonnepanelen?	
Zijn de zonnepanelen aangeschaft met subsidie?	
Zo ja, moet de subsidie worden terugbetaald?	
Zo ja, welk bedrag moet worden terugbetaald?	
Installaties 7 I.	
In welk jaar zijn voor het laatst de aanwezige schoorsteenkanalen/rookgasafvoeren geveegd/ gereinigd?	
Installaties 7 J.	
Wanneer heeft u de aanwezige schoorsteenkanalen voor het laatst gebruikt?	
Is de trek van aanwezige schoorsteenkanalen goed?	
Installaties 7 K.	
Zijn er onderdelen van de elektrische installatie vernieuwd? (onder de elektrische installatie wordt verstaan alle elektra leidingen/ schakelaars stopcontacten, meterkast e.d.)	Nee
Zo ja, wanneer en welke onderdelen?	

VRAGENLIJST

Vraag	Antwoord
Zijn er gebreken aan de elektrische installatie?	Nee
Zo ja, welke?	
Installaties 7 L.	
Is er een laadpaal aanwezig voor een elektrische auto?	Ja
Zo ja, waar bevindt deze zich?	Op de oprit
Blijft deze achter?	Ja
Installaties 7 M.	
Is er mechanische ventilatie of een soortgelijk systeem aanwezig?	Ja
Zo ja, functioneert dit systeem naar behoren?	Ja
Zo nee, toelichting:	
Wanneer is dit systeem voor het laatst onderhouden?	Mei 2025
Hoe oud is dit systeem ongeveer?	Sinds de bouw
Installaties 7 N.	
Is er een domoticasysteem of een soortgelijk systeem aanwezig? (Een domoticasysteem bedient de verwarming, verlichting, verwarming, audio, ventilatie e.d. automatisch)	Nee
Zo ja, functioneert dit systeem naar behoren?	
Zo nee, toelichting:	
Hoe oud is dit systeem ongeveer?	
Installaties 7 O.	
Zijn er rookmelders op iedere verdieping aanwezig?	Nee
Zo ja, hoe oud zijn de rookmelders ongeveer?	
Sanitair, riolering en keuken 8 A.	
Zijn er beschadigingen aan wastafels, douche, bad, toiletten, gootstenen en kranen?	Ja
Zo ja, welke?	Gebruikers schade aan kranen en wastafel
Sanitair, riolering en keuken 8 B.	
Hoe oud is de badkamer ongeveer?	15 jaar
Sanitair, riolering en keuken 8 C.	
Lopen de afvoeren van wastafels, douche, bad, toiletten, gootstenen en kranen goed door?	Ja
Zo nee, welke niet?	
Sanitair, riolering en keuken 8 D.	
Is de woning aangesloten op het gemeentelijke riool?	Ja
Sanitair, riolering en keuken 8 E.	
Zijn er gebreken (geweest) aan de riolering, zoals breuken, stankoverlast, lekkages, etc.?	Nee
Zo ja, welke?	
Sanitair, riolering en keuken 8 F.	

VRAGENLIJST

Vraag	Antwoord
Is er een andere voorziening, zoals een septictank, beerput of dergelijk aanwezig?	Nee
Zo ja, wat is er aanwezig en hoe dient dit te worden onderhouden?	
Sanitair, riolering en keuken 8 G.	
Van welk jaar dateert de keukenopstelling ongeveer?	
Sanitair, riolering en keuken 8 H.	
Van welk jaar dateert de inbouwapparatuur ongeveer?	
Functioneert alle inbouwapparatuur?	Ja
Zo nee, welk inbouwapparaat functioneert niet?	
Sanitair, riolering en keuken 8 I.	
Heeft u een kokend water kraan? (bijvoorbeeld een Quooker kraan of een soortgelijke kraan)	Ja
Zo ja, functioneert deze kraan naar behoren en hoe oud is deze kraan ongeveer?	Functioneert en is 15 jaar oud.
Diversen 9 A.	
Wat is het bouwjaar van de woning?	2009
Diversen 9 B.	
Zijn er asbesthoudende materialen in/op de woning/ bijgebouw(en) aanwezig? (bijvoorbeeld asbest zeil, een asbestplaat die onder en/of achter de CV ketel is geplaatst, asbesthoudend isolatiemateriaal om de verwarmingsbuis, asbesthoudend koord bij oude cv-ketels/gaskachels, asbestgolfplaten e.d.)	Nee
Zo ja, welke en waar?	
Diversen 9 C.	
Blijft er in de woning zeil achter, al dan niet vastgelijmd, dat is aangeschaft tussen 1955 en 1982?	Nee
Diversen 9 D.	
Is er sprake van loden leidingen in de woning?	Nee
Zo ja, waar?	
Diversen 9 E.	
Is er een Japanse duizendknoop aanwezig in de tuin? (Een Japanse duizendknoop is een exotische plant, welke moeilijk te verwijderen is. De sterke wortelstokken en stengels van de Japanse duizendknoop zijn in staat om schade te veroorzaken aan gebouwen, leidingen en wegen)	Nee
Diversen 9 F.	
Is er in puin/asbest afval in de grond/tuin aanwezig?	Nee
Diversen 9 G.	
Heeft u elders lekkages gehad? (dus los van het dak/ sanitair/ riolering)	Nee
Diversen 9 H.	
Is de grond verontreinigd?	Nee

VRAGENLIJST

Vraag	Antwoord
Zo ja, is er een onderzoeksrapport?	
Zo ja, heeft de gemeente/provincie een onderzoeks- of saneringsbevel opgelegd?	
Diversen 9 I.	
Is er een olietank aanwezig of aanwezig geweest?	Nee
Zo ja, is deze gesaneerd/verwijderd?	
Als deze is gesaneerd, waar is de olietank op het perceel gesitueerd?	
Is er een Kiwa-certificaat aanwezig?	N.v.t
Diversen 9 J.	
Is er sprake van overlast door ongedierte in of (rond)om de woning? (Denk aan muizen, ratten, kakkerlakken, etc.)	Nee
Zo ja, waar?	
Diversen 9 K.	
Is de woning aangetast door houtworm, boktor, ander ongedierte of zwam?	Nee
Zo ja, waar?	
Zo ja, is deze aantasting al eens behandeld?	
Zo ja, wanneer?	
Zo ja, door welk bedrijf?	
Diversen 9 L.	
Is er sprake van chlorideschade (betonrot)? (Betonrot komt vooral voor in kruipruimtes van woningen gebouwd tussen 1965 en 1981 die voorzien zijn van betonnen vloerelementen van het merk Kwaaitaal of Manta. Ook andere beton- elementen - bijvoorbeeld balkons - kunnen aangetast zijn)	Nee
Zo ja, waar?	
Diversen 9 M.	
Hebben er verbouwingen en/of bijbouwingen plaatsgevonden in en/of om de woning?	Nee
Zo ja, welke ver-/bijbouwingen?	
Zo ja, in welk jaartal?	
Zo ja, door welk bedrijf zijn deze uitgevoerd?	
Diversen 9 N.	
Zijn er verbouwingen of uitbreidingen uitgevoerd zonder omgevingsvergunning (voorheen bouwvergunning)?	Nee
Zo ja, welke?	
Diversen 9 O.	
Is er sprake van glasvezel internet?	Ja
Diversen 9 P.	
Bent u in het bezit van een definitief energieprestatiecertificaat/energielabel?	Ja
Zo ja, welke label?	Label A

VRAGENLIJST

Vraag	Antwoord
Vaste lasten 10 A.	
Hoeveel betaalde u voor de laatste aanslag onroerendezaakbelasting?	922
Belastingjaar?	2026
Vaste lasten 10 B.	
Wat is de WOZ-waarde?	1145000
Peiljaar?	2025
Vaste lasten 10 C.	
Hoeveel betaalde u voor de laatste aanslag waterschapslasten?	385
Belastingjaar?	2026
Vaste lasten 10 D.	
Hoeveel betaalde u voor de laatste aanslag gemeentelijke belastingen? (zoals rioolheffing en afvalstoffenheffing e.d.)	847
Belastingjaar?	2026
Vaste lasten 10 E.	
Welke voorschotbedragen betaalt u maandelijks aan de nutsbedrijven? Gas:	
Elektra:	
Water:	
Stadsverwarming:	
Anders:	385 totaal voor Gas & Electra 24 eur Vitens
Te weten:	
Wat is uw jaarverbruik voor gas/ elektriciteit en water? Gas (m ³):	705
Elektriciteit hoog (kWh):	
Elektriciteit laag (kWh):	
Elektriciteit totaal (kWh):	2392
Water (m ³):	141
Stadsverwarming (GJ):	
Anders:	
Met hoeveel bewoners bewoonde u de woning? Aantal:	4
Vaste lasten 10 F.	
Zijn er lease- en/of huurkoopcontracten? (Bijvoorbeeld keuken, kozijnen, cv-ketel, etc.)	Nee
Zo ja, welke?	
Zijn deze contracten overdraagbaar op de koper? Let op! Veel lease- en huurkoopcontracten zijn niet langer overdraagbaar op een koper. Neem hiervoor contact op met de betreffende leverancier.	
Hoe lang lopen de contracten nog en wat is de eventuele afkoopsom? Afkoopsom:	
Duur:	
Vaste lasten 10 G.	
Als er sprake is van erfpacht of opstalrecht hoe hoog is dan de canon per jaar?	

VRAGENLIJST

Vraag	Antwoord
Heeft u alle canons betaald?	N.v.t
Is de canon afgekocht?	N.v.t
Zo ja, tot wanneer?	
Vaste lasten 10 H.	
Heeft u alle gemeentelijke belastingen die u verschuldigd bent al betaald?	Nee
Zijn er variabele bedragen voor gemeenschappelijke poorten, inritten of terreinen?	Nee
Zo ja, hoe hoog en waarvoor?	
Vaste lasten 10 I.	
Heeft u, om in de straat te parkeren, een parkeervergunning nodig?	Nee
Hoeveel parkeervergunningen kunnen er maximaal worden aangevraagd?	
Wat zijn de kosten voor deze parkeervergunning(en) per jaar?	
Garanties 11 A.	
Zijn er lopende onderhoudscontracten en/of garantieregelingen overdraagbaar aan de koper? (Zoals dakbedekking, cv-installatie, dubbele beglazing, etc.)	Nee
Zo ja, welke?	
Nadere informatie 12 A.	
Overige zaken(Overige zaken die de koper naar uw mening moet weten)	Tijdens een storm is er ooit een dakpan op de dakgoot gevallen, wat een klein scheurtje heeft veroorzaakt en deze hebben we gerepareerd.



Blauwe Eik Makelaardij

De Slimste Keuze!

Blauwe Eik Makelaardij is opgericht door Dennis Vermeulen en Jan-Marten Bosman. Dennis en Jan-Marten leerden elkaar kennen tijdens de makelaarsopleiding en hadden meteen een goede klik. Nadat zij de makelaarsopleiding beiden succesvol hadden afgerond, bleven zij contact houden met elkaar. Jarenlang werkten ze bij verschillende grote makelaarskantoren in de regio Utrecht en waren ze dus in feite concurrenten van elkaar. In 2014 besloten Dennis en Jan-Marten hun krachten te bundelen en dit was de mooie start van Blauwe Eik Makelaardij!

Transparantie, flexibiliteit, open communicatie en klantgerichtheid staan bij ons centraal. Je krijgt altijd helder advies, we hebben een no-nonsens mentaliteit en zullen zeggen waar het op staat.

Een klein voorstelrondje:

Onze steun en toeverlaat op de binnendienst, Rachelle, Stieneke en Bianca zorgen ervoor dat het administratieve proces met betrekking tot de aan- en verkoop van een woning op rolletjes loopt. Zij zijn het eerste aanspreekpunt en houden met hun helicopterview alle zaken scherp in de gaten. Neem je telefonisch contact met ons op, dan is de kans groot dat je Rachelle, Stieneke of Bianca aan de lijn krijgt.

Bernice, Bobby en Justin zijn onze toppers op de buitendienst. Met zijn drieën ondersteunen zij Dennis en Jan-Marten bij het aan- en verkopen van een woning, maar ook ondersteunen zij (indien nodig) Rachelle, Stieneke en Bianca op de binnendienst.



Dennis Vermeulen
Register Makelaar-Taxateur
☎ 06-48761539
✉ dennis@blauweeik.nl



Jan-Marten Bosman
Register Makelaar-Taxateur
☎ 06-42345754
✉ janmarten@blauweeik.nl



Rachelle Tang
Binnendienst
☎ 030-8893330
✉ info@blauweeik.nl



Stieneke Budding
Binnendienst/officemanager
☎ 030-8893330
✉ info@blauweeik.nl



Bianca Muis
Binnendienst
☎ 030-8893330
✉ info@blauweeik.nl



Justin van Lochem
Vastgoedadviseur
☎ 06-48058918
✉ justin@blauweeik.nl



Bernice Vermeulen
Vastgoedadviseur
☎ 06-28347631
✉ bernice@blauweeik.nl



Bobby Kortland
Vastgoedadviseur
☎ 06-43775699
✉ bobby@blauweeik.nl

Deze “vastgoed-kameleons” zijn echt van alle markten thuis! Door ons relatief kleine team zijn de lijnen kort en kunnen wij onderling zeer snel schakelen.

We zijn lokaal geworteld, hebben een groot en actief netwerk en kennen het marktgebied van de regio Utrecht als onze eigen broekzak. We vinden het ook heel belangrijk om jou te leren kennen, zodat we (samen) een unieke strategie kunnen bepalen om je huis te verkopen óf een woning aan te kopen. Jouw wensen en belangen staan voorop en we streven altijd naar de beste deal voor jou!

Neem contact op via

☎ 030 - 889 33 30
✉ info@blauweeik.nl

Follow us



BLAUWEEK.NL
De slimste keuze!



BLAUWE EIK

hypotheeken × **VOEP**



Hier zijn wij goed in



Deskundig advies

Helder en begrijpelijk hypotheekadvies. Kennis, kunde en jarenlange ervaring vertaald naar een hypotheekadvies afgestemd op jouw wensen.



Blauwe Eik Makelaardij

Nauwe samenwerking met de makelaars/taxateurs van Blauwe Eik. Handig voor een waarde bepaling van jouw woning.



Vaste tarieven

Duidelijke, transparante dienstverlenings pakketten met vaste tarieven. Eenvoudig en overzichtelijk.



Breed netwerk

Een netwerk van specialisten die helpen bij jouw unieke situatie (fiscalisten, accountants, notarissen en mediators).



Fastlane bemiddeling

Maatwerkafspraken met geldverstrekkers over doorlooptijden van hypotheek aanvragen. Een kort en overzichtelijk bemiddelings traject.



Veilige portal

Een beveiligde portal voor het aanleveren van documenten en informatie. Zo zorgen wij ervoor dat jij alles gemakkelijk kunt uploaden.



Alle geldverstrekkers

Directe aanstelling bij alle geldverstrekkers in Nederland. Dus geen kostenverhogende service providers of lange bemiddelings-trajecten.

Ben je op zoek naar goed financieel advies?
Bel ons en maak een afspraak.
De koffie staat voor je klaar.

info@blauweeikhypotheken.nl
Rutger Niewerth
06 15 12 81 08

12
INTERESSE IN DEZE WONING?



BLAUWE EIK
makelaardij

De slimste keuze!

**Neem vrijblijvend
contact met ons op!**

Pablo Picassostraat 505

3544 NX Utrecht

T 030 - 889 33 30

E info@blauweeik.nl

blauweeik.nl

